

## Plemeno: Belgické modré

Tabulka 4) Počet narozených telat v kontrolním roce

genotyp	narozeno telat celkem	živě narozeno celkem			mrtvě narozeno	zmetání celkem	z toho narozeno po ET	podíl naroz. z dvojčat
		z toho		podíl % z narozen.				
		býků	jalovic					
A	29	18	11	100,0%	0	0	13	0,0%
B	1	0	1	0,0%	0	0	0	0,0%
C	2	0	2	100,0%	0	0	0	100,0%
D	62	29	29	0,0%	4	0	0	3,2%
<b>celkem</b>	<b>94</b>	<b>47</b>	<b>43</b>	<b>95,7%</b>	<b>4</b>	<b>0</b>	<b>13</b>	<b>4,3%</b>

Tabulka 5) Průběh porodu a hmotnost při narození

genotyp matky	průběh porodu (podíl %)	hodnocení průběhu porodu v %				
	porodní hmotnost	1	2	1 + 2	3	4
A	průběh porodu (podíl %)	49,3%	5,6%	<b>54,9%</b>	4,2%	40,8%
	porodní hmotnost	38,9	39,5	<b>39,0</b>	40,0	42,4
B	průběh porodu (podíl %)	100,0%	0,0%	<b>100,0%</b>	0,0%	0,0%
	porodní hmotnost	35,0	0,0	<b>35,0</b>	0,0	0,0
C	průběh porodu (podíl %)	100,0%	0,0%	<b>100,0%</b>	0,0%	0,0%
	porodní hmotnost	36,0	0,0	<b>36,0</b>	0,0	0,0
D	průběh porodu (podíl %)	80,0%	20,0%	<b>100,0%</b>	0,0%	0,0%
	porodní hmotnost	37,0	44,0	<b>38,4</b>	0,0	0,0
K	průběh porodu (podíl %)	100,0%	0,0%	<b>100,0%</b>	0,0%	0,0%
	porodní hmotnost	36,6	0,0	<b>36,6</b>	0,0	0,0
<b>celkem</b>	<b>průběh porodu (podíl %)</b>	<b>59,6%</b>	<b>6,4%</b>	<b>66,0%</b>	<b>3,2%</b>	<b>30,9%</b>
	<b>porodní hmotnost</b>	<b>38,0</b>	<b>41,0</b>	<b>38,3</b>	<b>40,0</b>	<b>42,4</b>

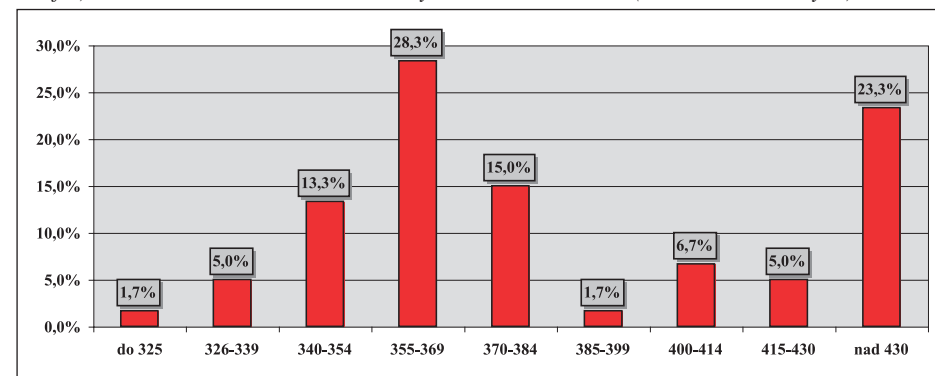
Tabulka 6) Hodnocení průběhu porodu podle věku při otelení

věk při otelení krávy	podíl ze všech %	porodní hmotnost	živě narozená telata		ztráty telat při porodu		podíl ztrát %
			snadné	komplikov.	snadné	komplikov.	
do 2 let	1,1%	30,0	100,0%	0,0%	0,0%	0,0%	0,0%
do 3 let	10,6%	42,3	30,0%	70,0%	0,0%	0,0%	0,0%
do 4 let	9,6%	39,8	66,7%	33,3%	0,0%	0,0%	100,0%
do 5 let	13,8%	38,8	38,5%	61,5%	0,0%	7,7%	0,0%
5 a více	64,9%	39,5	77,0%	23,0%	1,6%	3,3%	0,0%
<b>celkem</b>	<b>100,0%</b>	<b>39,6</b>	<b>66,0%</b>	<b>34,0%</b>	<b>1,1%</b>	<b>3,2%</b>	<b>100,0%</b>

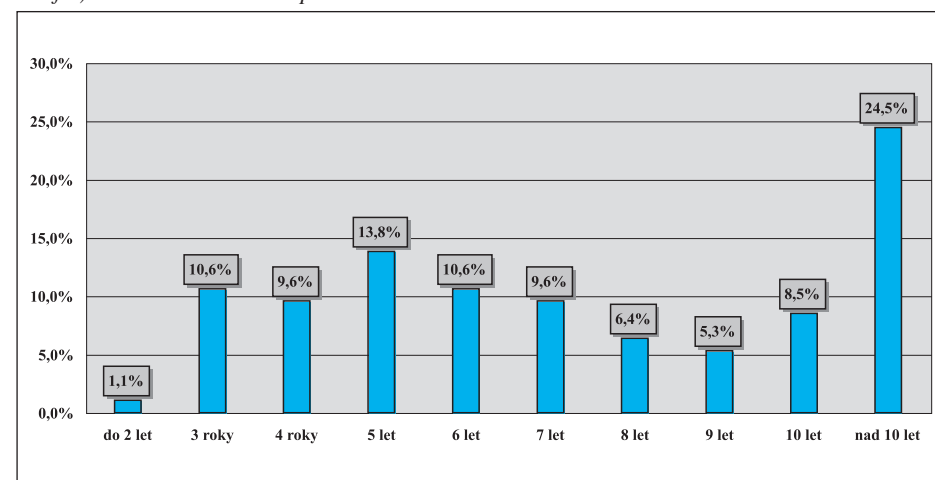
Tabulka 7) Reprodukční ukazatele krav podle genotypu

genotyp matky	podíl otel. ze všech	věk při I. otelení	průměrné mezidobí (podle věku krávy při otelení)				
			do 3 let	do 4 let	do 5 let	5 a více	celkem
A	75,5%	2,9	0,0	400,8	431,0	425,1	422,7
B	0,0	2,9	0,0	0,0	0,0	622,0	622,0
C	0,0	2,3	0,0	0,0	0,0	369,0	369,0
D	10,6%	2,5	0,0	0,0	362,0	372,6	370,5
K	9,6%	2,9	0,0	0,0	0,0	448,8	448,8
<b>celkem</b>	<b>100,0%</b>	<b>2,9</b>	<b>277,0</b>	<b>400,8</b>	<b>411,3</b>	<b>427,8</b>	<b>423,7</b>

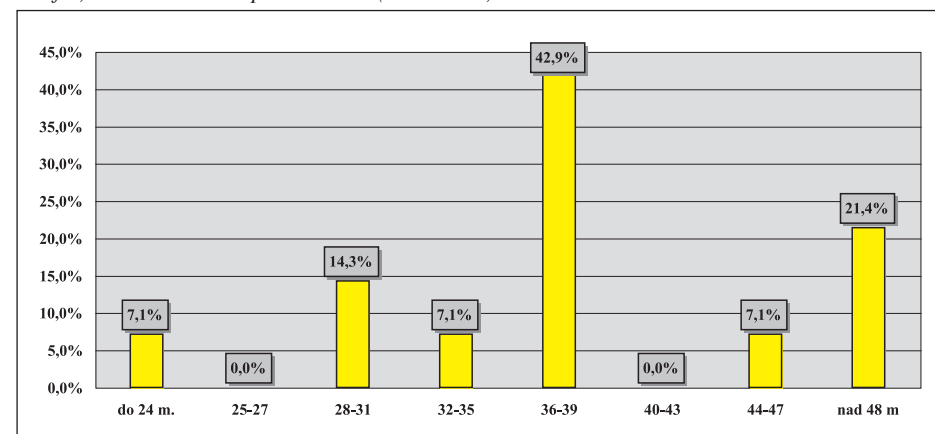
Graf 2) Variabilita mezidobí u krav otelených v kontrolním roce (% ze všech otelených)



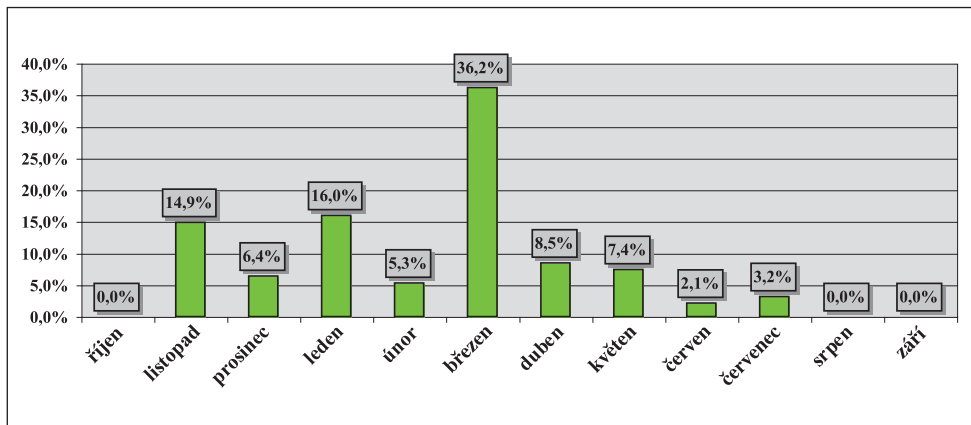
Graf 3) Variabilita věku krav při otelení



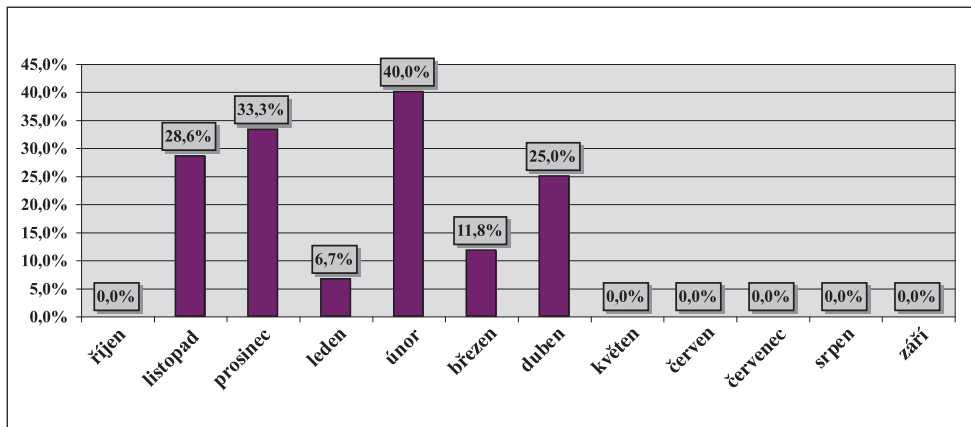
Graf 4) Variabilita věku při I. otelení (v měsících)



Graf 5) Rozložení porodů v průběhu kontrolního roku (% podíl ze všech porodů)



Graf 6) Ztráty telat při narození podle měsíců telení (podíl z telení v měsíci)



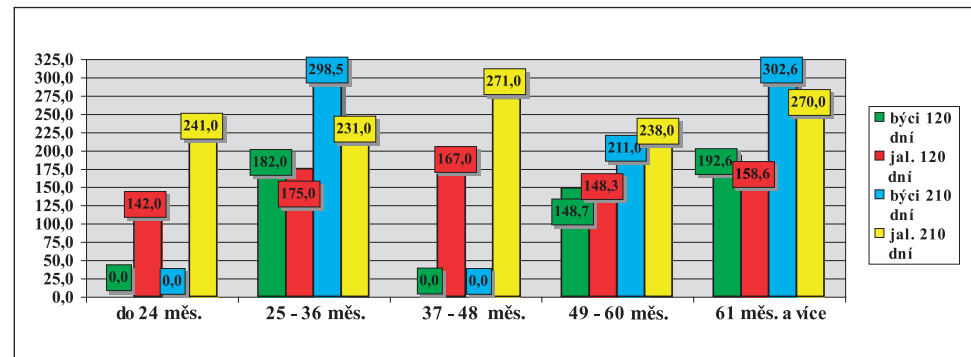
Tabulka 8) Zajišťování reprodukce ve stádech

způsob plemenitby	počet býků	počet nar. telat	narozeno kusů z celkového počtu						průměr na 1 býka
			do 5	6 až 10	11 až 15	16 až 20	21 až 30	31 a víc	
inseminace	19	56	71,4%	10,7%	17,9%	0,0%	0,0%	0,0%	2,9
přirozená pl.	2	38	0,0%	0,0%	0,0%	42,1%	57,9%	0,0%	19,0
harém	x	0	x	x	x	x	x	x	x
<b>celkem</b>	<b>21</b>	<b>94</b>	<b>42,6%</b>	<b>6,4%</b>	<b>10,6%</b>	<b>17,0%</b>	<b>23,4%</b>	<b>0,0%</b>	<b>4,5</b>

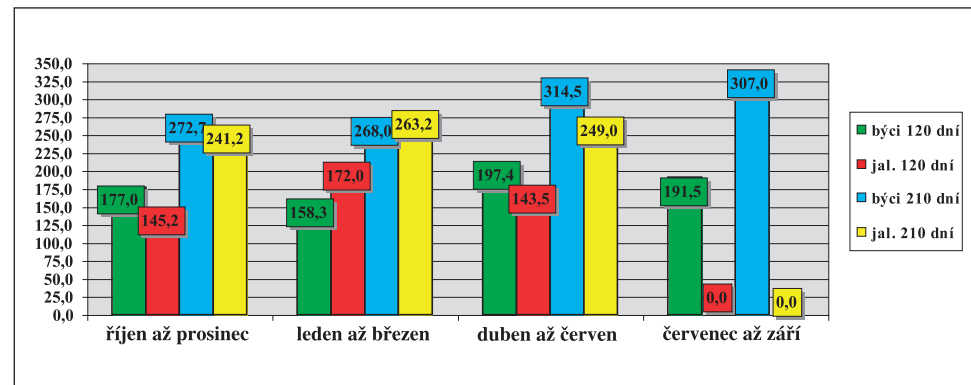
Tabulka 9) Členění velikosti chovů podle počtu narozených telat

do 30 ks	31–60	61–90	91–120	121–150	151–180	181–210	211–240	241–270	271 a víc
90,0%	10,0%	0,0%	0,0%	0,0%	0,0%	0,0%	0,0%	0,0%	0,0%

Graf 7) Hmotnost telat podle věku matky při otelení



Graf 8) Hmotnost telat podle období otelení



Tabulka 10a) Členění chovů podle dosažené užitkovosti (hmotnost ve 120 dnech)

pohlaví	počet zvaž. telat	dosažená hmotnost (kg)							
		do 140	141-150	151-160	161-170	171-180	181-190	191-200	201 a víc
býčci	13	0,0%	14,3%	0,0%	28,6%	0,0%	0,0%	14,3%	42,9%
jalovice	7	16,7%	16,7%	33,3%	16,7%	0,0%	0,0%	0,0%	16,7%
<b>celkem</b>	<b>20</b>	<b>12,5%</b>	<b>0,0%</b>	<b>25,0%</b>	<b>12,5%</b>	<b>12,5%</b>	<b>0,0%</b>	<b>0,0%</b>	<b>37,5%</b>

Tabulka 10b) Členění chovů podle dosažené užitkovosti (hmotnost v 210 dnech)

pohlaví	počet zvaž. telat	dosažená hmotnost (kg)										
		do 210	211-220	221-230	231-240	241-250	251-260	261-270	271-280	281-290	291-300	301 a víc
býčci	13	0,0%	14,3%	0,0%	14,3%	0,0%	0,0%	14,3%	0,0%	0,0%	14,3%	42,9%
jalovice	6	0,0%	0,0%	0,0%	40,0%	20,0%	0,0%	20,0%	20,0%	0,0%	0,0%	0,0%
<b>celkem</b>	<b>19</b>	<b>0,0%</b>	<b>0,0%</b>	<b>12,5%</b>	<b>25,0%</b>	<b>0,0%</b>	<b>12,5%</b>	<b>0,0%</b>	<b>0,0%</b>	<b>0,0%</b>	<b>25,0%</b>	<b>25,0%</b>

Tabulka 11) Hmotnost telat podle genotypu matek

genotyp matek		hmotnost ve věku							
		při narození		120 dní		210 dní		365 dní	
		býci	jalovice	býci	jalovice	býci	jalovice	býci	jalovice
A	kg	42,7	38,6	173,5	159,4	265,1	239,3	484,0	339,8
	s	5,236	3,193	33,676	32,408	58,085	16,170	85,027	105,822
B	kg	35,0	0,0	0,0	0,0	0,0	0,0	0,0	0,0
	s	0,000	0,000	0,000	0,000	0,000	0,000	0,000	0,000
C	kg	42,0	30,0	0,0	142,0	0,0	241,0	0,0	0,0
	s	0,000	0,000	0,000	0,000	0,000	0,000	0,000	0,000
D	kg	41,2	34,3	182,0	143,5	335,0	249,0	0,0	0,0
	s	2,563	6,652	0,000	0,707	0,000	4,243	0,000	0,000
K	kg	37,6	35,3	234,5	166,7	357,3	277,0	0,0	475,0
	s	6,107	2,062	28,991	38,760	33,546	43,336	0,000	0,000
celkem	kg	41,6	37,7	181,7	157,3	285,5	252,5	484,0	366,8
	s	5,245	3,897	37,320	29,179	64,270	29,661	85,027	109,805

Tabulka 12) Lineární hodnocení zevnějšku telat (podíl %)

býci	body – % z celkového počtu hodnocených telat									
14 ks	1	2	3	4	5	6	7	8	9	10
TR	7,1%	0,0%	14,3%	0,0%	28,6%	21,4%	7,1%	0,0%	21,4%	0,0%
DT	0,0%	0,0%	0,0%	0,0%	0,0%	42,9%	42,9%	14,3%	0,0%	0,0%
HM	7,1%	7,1%	0,0%	7,1%	7,1%	7,1%	7,1%	28,6%	0,0%	28,6%
PŠH	0,0%	0,0%	0,0%	0,0%	35,7%	28,6%	21,4%	14,3%	0,0%	0,0%
HH	0,0%	0,0%	0,0%	0,0%	42,9%	35,7%	14,3%	7,1%	0,0%	0,0%
ŠDZ	0,0%	0,0%	0,0%	0,0%	21,4%	35,7%	21,4%	14,3%	0,0%	7,1%
OP	0,0%	0,0%	0,0%	7,1%	28,6%	28,6%	21,4%	14,3%	0,0%	0,0%
OH	0,0%	0,0%	0,0%	7,1%	7,1%	28,6%	42,9%	7,1%	7,1%	0,0%
OZ	0,0%	0,0%	0,0%	7,1%	14,3%	21,4%	35,7%	0,0%	21,4%	0,0%
UT	0,0%	0,0%	7,1%	0,0%	21,4%	28,6%	21,4%	14,3%	7,1%	0,0%

jalovice	body – % z celkového počtu hodnocených telat									
6 ks	1	2	3	4	5	6	7	8	9	10
TR	16,7%	16,7%	0,0%	16,7%	16,7%	0,0%	0,0%	0,0%	16,7%	16,7%
DT	0,0%	0,0%	0,0%	0,0%	0,0%	50,0%	50,0%	0,0%	0,0%	0,0%
HM	0,0%	16,7%	0,0%	0,0%	0,0%	16,7%	33,3%	16,7%	16,7%	0,0%
PŠH	0,0%	0,0%	0,0%	0,0%	50,0%	50,0%	0,0%	0,0%	0,0%	0,0%
HH	0,0%	0,0%	0,0%	0,0%	0,0%	66,7%	33,3%	0,0%	0,0%	0,0%
ŠDZ	0,0%	0,0%	0,0%	0,0%	16,7%	66,7%	16,7%	0,0%	0,0%	0,0%
OP	0,0%	0,0%	0,0%	0,0%	50,0%	50,0%	0,0%	0,0%	0,0%	0,0%
OH	0,0%	0,0%	0,0%	0,0%	16,7%	66,7%	16,7%	0,0%	0,0%	0,0%
OZ	0,0%	0,0%	0,0%	0,0%	16,7%	66,7%	16,7%	0,0%	0,0%	0,0%
UT	0,0%	0,0%	0,0%	0,0%	33,3%	50,0%	16,7%	0,0%	0,0%	0,0%

Tabulka 13) Nejlepší chovatelé čistokrevných telat (genotyp „A“) v kontrolním roce 2017

pořadí	chovatel	celkem telat	hmotnost 120 dnů		hmotnost 210 dnů	
			zváženo	kg	zváženo	kg
1	Štěpánek Jiří, Záhornice	1	100%	204	100%	382
2	Zigáček Ladislav, Ústrašice	1	100%	228	100%	298
3	Farma Kozák, s.r.o.	3	100%	202	67%	307
4	ZD Chýšť	10	60%	161	50%	258
5	Montážně obchodní firma s.r.o., B.Mlýn	8	50%	157	63%	233
6	Mendelova univerzita Brno-ŠZP Žabčice	1	100%	127	100%	231
7	Herman Anton, MVDr., ing., Varnsdorf	5	80%	153	80%	226

Do hodnocení byly zahrnuty chovy, kde se živě narodila telata.

**Vysvětlivky:**

TR – tělesný rámec, DT – délka těla, HM – hmotnost, PŠH – přední šířka hrudníku, HH – hloubka hrudníku, ŠDZ – šířka/délka zádě, PL – osvalení plece, OH – osvalení hřbetu, OZ – osvalení zádě, UT – užitkový typ