

Plemeno: Belgické modré

Tabulka 4) Počet narozených telat v kontrolním roce ⁵⁾

Genotyp	narozeno telat celkem	živě narozeno celkem			mrtvě narozeno	zmetání celkem	Z toho narozeno po ET	podíl naroz. z dvojčat
		z toho		podíl % z				
		býků	jalovic					
A	27	13	14	100,0%	0	0	20	0,0%
B	0	0	0	0,0%	0	0	0	0,0%
C	0	0	0	0,0%	0	0	0	0,0%
D	86	41	45	100,0%	0	0	0	1,2%
celkem	113	54	59	100,0%	0	0	20	0,9%

Tabulka 5) Průběh porodu a hmotnost při narození ⁶⁾

Genotyp matky	průběh porodu (podíl %)	hodnocení průběhu porodu v %				
	porodní hmotnost	1	2	1 + 2	3	4
A	průběh porodu (podíl %)	52,5%	1,7%	54,2%	5,1%	40,7%
	porodní hmotnost	39,3	44,0	39,4	44,7	45,6
B	průběh porodu (podíl %)	88,9%	0,0%	88,9%	11,1%	0,0%
	porodní hmotnost	40,1	0,0	40,1	50,0	0,0
C	průběh porodu (podíl %)	100,0%	0,0%	100,0%	0,0%	0,0%
	porodní hmotnost	41,5	0,0	41,5	0,0	0,0
D	průběh porodu (podíl %)	95,2%	4,8%	100,0%	0,0%	0,0%
	porodní hmotnost	40,3	40,0	40,3	0,0	0,0
K	průběh porodu (podíl %)	90,0%	10,0%	100,0%	0,0%	0,0%
	porodní hmotnost	45,3	50,0	45,8	0,0	0,0
celkem	průběh porodu (podíl %)	72,6%	2,7%	75,2%	3,5%	21,3%
	porodní hmotnost	40,7	44,7	40,8	46,0	45,6

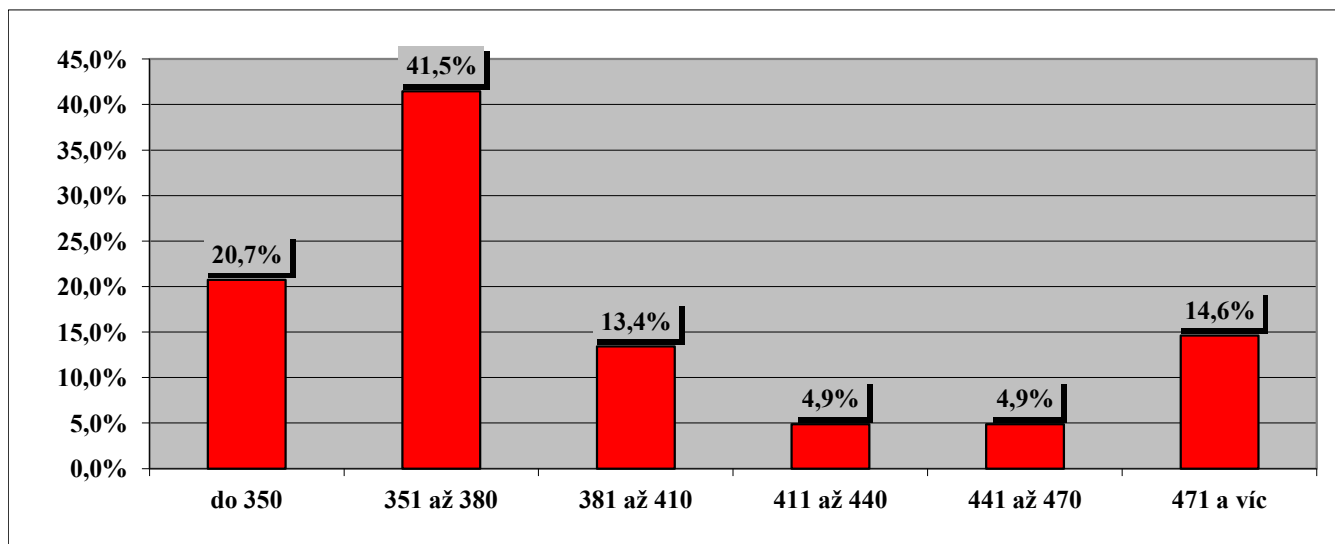
Tabulka 6) Hodnocení průběhu porodu podle věku při otelení ⁷⁾

věk při otelení	podíl ze všech %	porodní hmotnost	živě narozená telata		ztráty telat při porodu		podíl ztrát %
			snadné	komplikov.	snadné	komplikov.	
do 2 let	0,0%	0,0	0,0%	0,0%	0,0%	0,0%	0,0%
do 3 let	9,7%	42,1	45,5%	54,5%	0,0%	0,0%	9,7%
do 4 let	13,3%	40,8	66,7%	33,3%	0,0%	0,0%	13,3%
do 5 let	16,8%	43,9	57,9%	42,1%	0,0%	0,0%	16,8%
5 a více	60,2%	41,7	86,8%	13,2%	0,0%	0,0%	60,2%
celkem	100,0%	42,0	75,2%	24,8%	0,0%	0,0%	100,0%

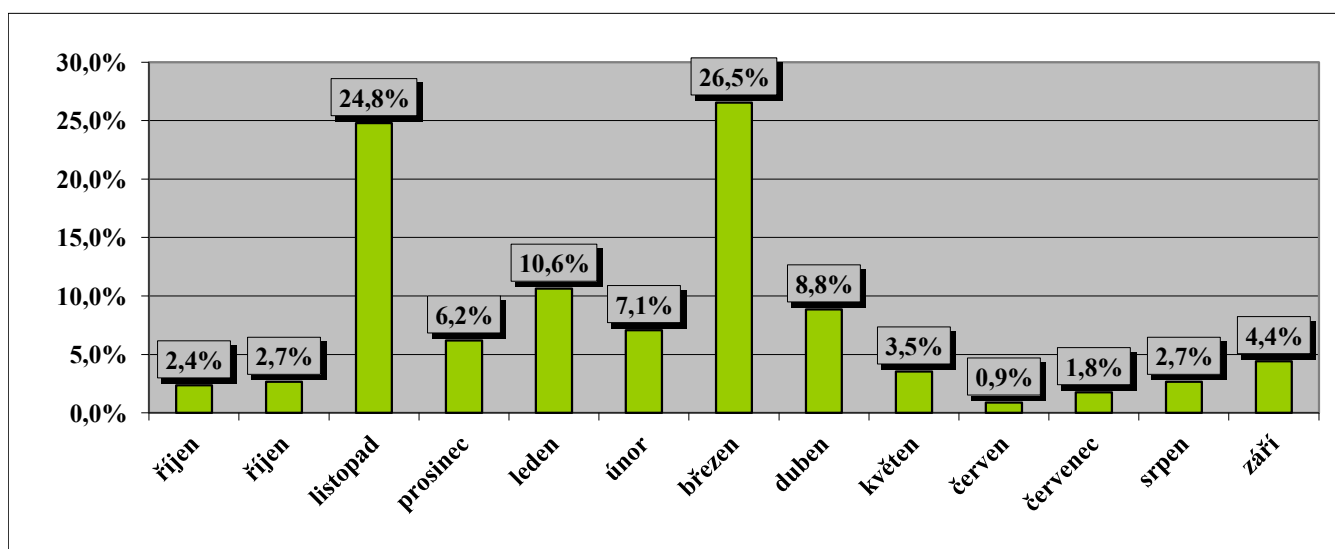
Tabulka 7) Reprodukční ukazatele krav podle genotypu ⁸⁾

Genotyp matky	podíl otel. ze všech %	věk při I. otelení	průměrné mezidobí (podle věku krávy při otelení)				
			do 3 let	do 4 let	do 5 let	5 a více	celkem
A	52,2%	2,7	0,0	386,0	405,9	415,2	411,6
B	8,0%	2,4	325,0	365,0	348,5	404,7	371,6
C	12,4%	2,3	0,0	376,0	357,0	399,1	392,8
D	18,6%	2,6	0,0	373,8	449,0	440,7	428,3
K	8,8%	2,7	0,0	0,0	0,0	375,3	375,3
celkem	100,0%	2,6	325,0	374,8	396,6	412,6	405,3

Graf 2) Variabilita mezidobí u krav otelených v kontrolním roce (% ze všech otelených) ⁹⁾



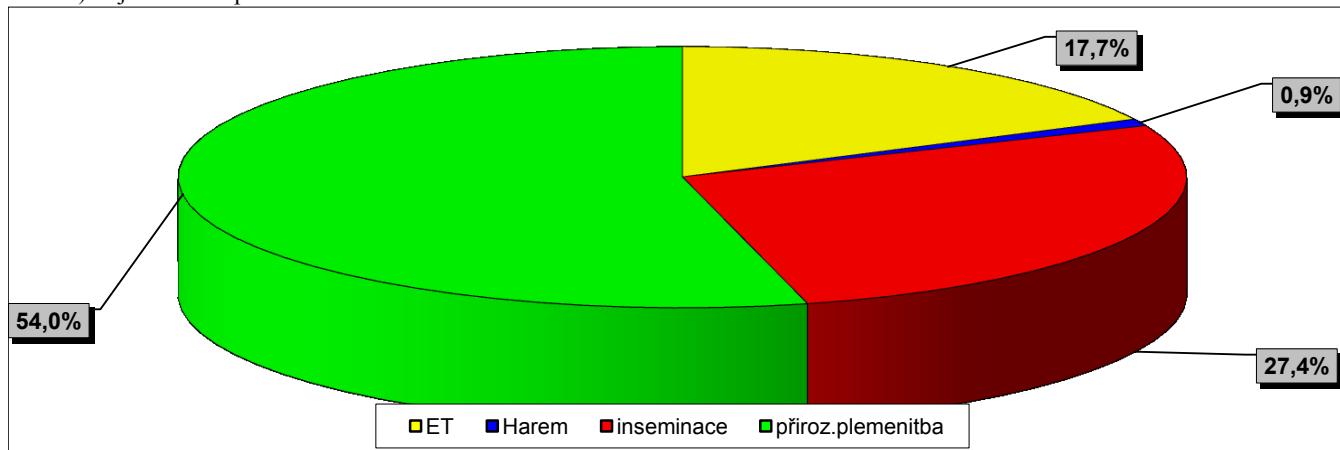
Graf 3) Rozložení porodů v průběhu kontrolního roku (% podíl ze všech porodů) ¹⁰⁾



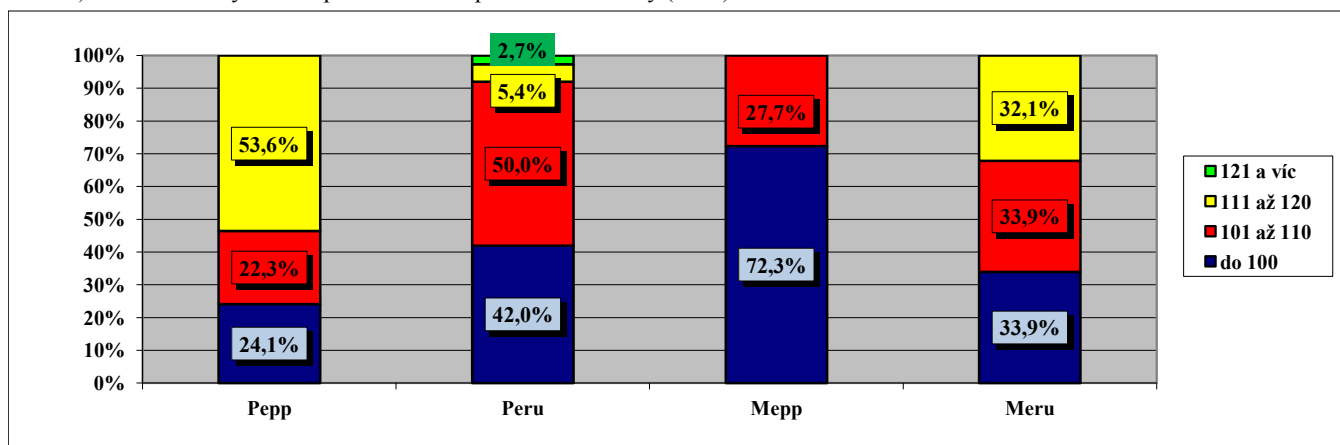
Graf 4) Ztráty telat při narození podle měsíců telení (podíl z telení v měsíci) ¹¹⁾

Během kontrolního roku nebyly zaznamenány žádné ztráty při porodu

Graf 5) Zajišťování reprodukce ve stádech ¹²⁾



Graf 6) Podíl narozených telat podle relativní plemenné hodnoty (RPH) otců ¹³⁾



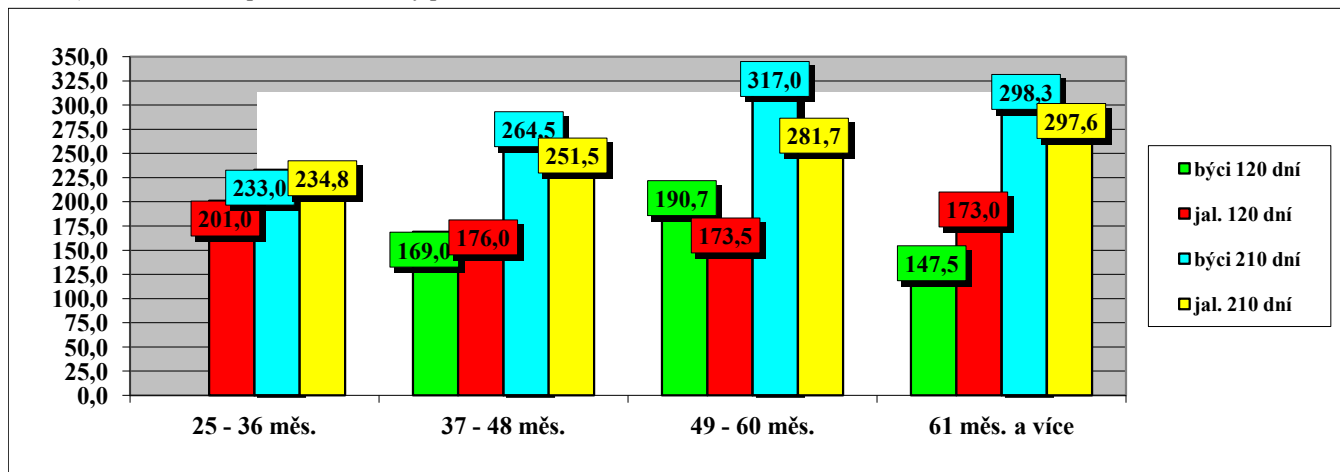
Tabulka 8) Průměrné počty narozených telat na plemeníka (podle způsobu plemenitby) ¹⁴⁾

býků ks	přirozená plemenitba		inseminace	
	počet	průměr	počet	průměr
ks	4	15,5	12	4,3

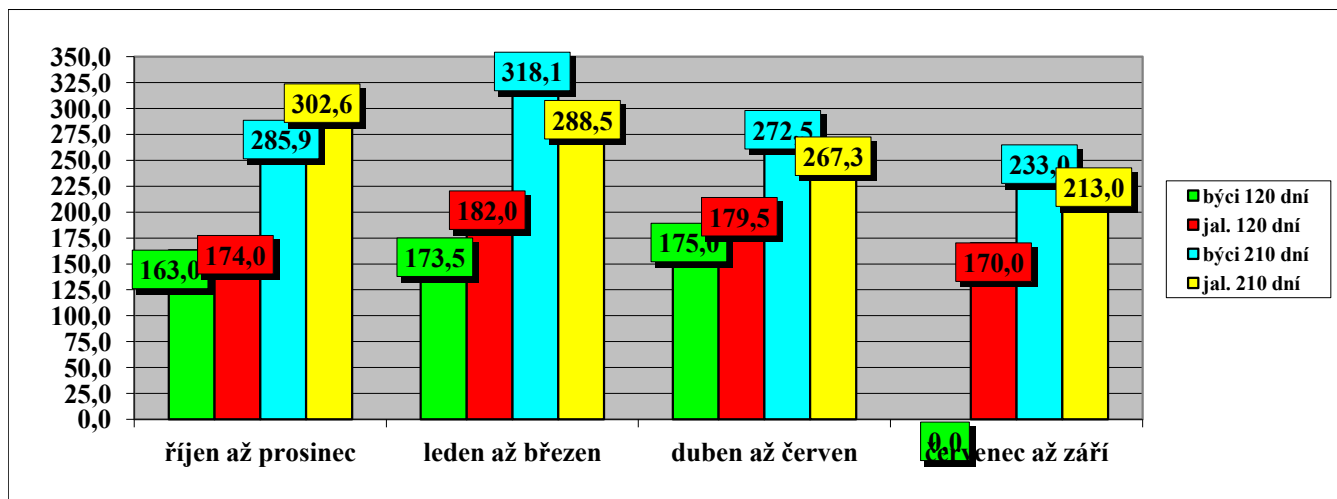
Tabulka 9) Členění velikosti chovů podle počtu narozených telat ¹⁵⁾

do 30 ks	31 - 60	61 - 90	91 - 120	121 - 150	151 - 180	181 - 210	211 - 240	241 - 270	271 a víc
90,9%	9,1%	0,0%	0,0%	0,0%	0,0%	0,0%	0,0%	0,0%	0,0%

Graf 7) Hmotnost telat podle věku matky při otelení ¹⁶⁾



Graf 8) Hmotnost telat podle období otelení ¹⁷⁾



Tabulka 10a) Členění chovů podle dosažené užitkovosti (hmotnost ve 120 dnech) ¹⁸⁾

Dosažená hmotnost (kg)							
do 140	141 - 150	151 - 160	161 - 170	171 - 180	181 - 190	191 - 200	201 a víc
16,7%	16,7%	0,0%	33,3%	0,0%	16,7%	16,7%	0,0%

Tabulka 10b) Členění chovů podle dosažené užitkovosti (hmotnost v 210 dnech) ¹⁹⁾

Dosažená hmotnost (kg)										
do 210	211 - 220	221 - 230	231 - 240	241 - 250	251 - 260	261 - 270	271 - 280	281 - 290	291 - 300	301 a víc
11,1%	11,1%	11,1%	11,1%	0,0%	11,1%	11,1%	0,0%	0,0%	0,0%	33,3%

Tabulka 11) Hmotnost telat podle genotypu matek ²⁰⁾

genotyp matek		hmotnost ve věku							
		při narození		120 dní		210 dní		365 dní	
		býci	jalovice	býci	jalovice	býci	jalovice	býci	jalovice
A	kg	43,2	41,2	166,7	176,3	265,0	259,2	455,3	432,7
	s	6,615	6,619	24,228	24,194	47,415	55,333	33,877	40,643
B	kg	44,0	39,0	0,0	0,0	0,0	286,0	0,0	0,0
	s	4,000	1,732	0,0	0,0	0,000	46,669	0,0	0,0
C	kg	43,5	40,0	0,0	0,0	276,0	299,0	0,0	0,0
	s	3,674	4,276	0,0	0,0	0,000	0,000	0,0	0,0
D	kg	42,6	39,1	0,0	0,0	311,0	302,0	0,0	0,0
	s	3,409	1,562	0,0	0,0	0,000	20,769	0,0	0,0
K	kg	47,7	41,3	0,0	0,0	342,5	329,5	0,0	0,0
	s	7,432	6,506	0,0	0,0	38,025	72,832	0,0	0,0
celkem	kg	43,8	40,4	166,7	176,3	294,0	277,6	455,3	432,7
	s	6,011	5,149	24,228	24,194	54,557	52,677	33,877	40,643

Tabulka 12) Nejlepší chovatelé čistokrevných telat (genotyp "A") v kontrolním roce 2014 ²¹⁾

Pořadí	Chovatel	Celkem telat	Hmotnost 120 dnů		Hmotnost 210 dnů	
			zváženo	kg	zváženo	kg
1	Velát Jaroslav, Horní Prosička	8	88%	188	88%	311
2	Zigáček Ladislav, Ústrašice	1	100%	191	100%	308
	Rozsévač Oldřich, Chýšť	8	75%	168	63%	263
3	Farma Kozák, s.r.o.	3	67%	165	67%	257
4	Mendelova univerzita Brno-ŠZP Žabčice	1	100%	126	100%	222
5	PLEMCHOV Strašice, a.s.	2	100%	147	100%	214
6	Dabel Ovíle, s.r.o.	4	0%	0	100%	209

