

BELGICKÉ MODROBÍLÉ



UZÁVĚRKY KUMP 2013

Plemeno: Belgické modrobílé

Tabulka 4) Počet narozených telat v kontrolním roce ⁵⁾

Genotyp	narozeno telat celkem	živě narozeno celkem			mrtvě narozeno	zmetání celkem	Z toho narozeno po ET	podíl naroz. z dvojčat
		z toho		podíl % z narozen.				
		býků	jalovic					
A	18	15	3	100,0%	0	0	7	0,0%
B	0	0	0	0,0%	0	0	0	0,0%
C	0	0	0	0,0%	0	0	0	0,0%
D	67	36	31	100,0%	0	0	0	3,0%
celkem	85	51	34	100,0%	0	0	7	2,4%

Tabulka 5) Průběh porodu a hmotnost při narození ⁶⁾

Genotyp matky	průběh porodu (podíl %)	hodnocení průběhu porodu v %				
	porodní hmotnost	1	2	1 + 2	3	4
A	průběh porodu (podíl %)	0,0%	0,0%	0,0%	0,0%	100,0%
	porodní hmotnost	0,0	0,0	0,0	0,0	46,6
B	průběh porodu (podíl %)	0,0%	0,0%	0,0%	0,0%	0,0%
	porodní hmotnost	0,0	0,0	0,0	0,0	0,0
C	průběh porodu (podíl %)	0,0%	0,0%	0,0%	0,0%	0,0%
	porodní hmotnost	0,0	0,0	0,0	0,0	0,0
D	průběh porodu (podíl %)	0,0%	0,0%	0,0%	0,0%	0,0%
	porodní hmotnost	0,0	0,0	0,0	0,0	0,0
K	průběh porodu (podíl %)	100,0%	0,0%	100,0%	0,0%	0,0%
	porodní hmotnost	38,9	0,0	38,9	0,0	0,0
celkem	průběh porodu (podíl %)	78,8%	0,0%	78,8%	0,0%	21,2%
	porodní hmotnost	38,9	0,0	38,9	0,0	46,6

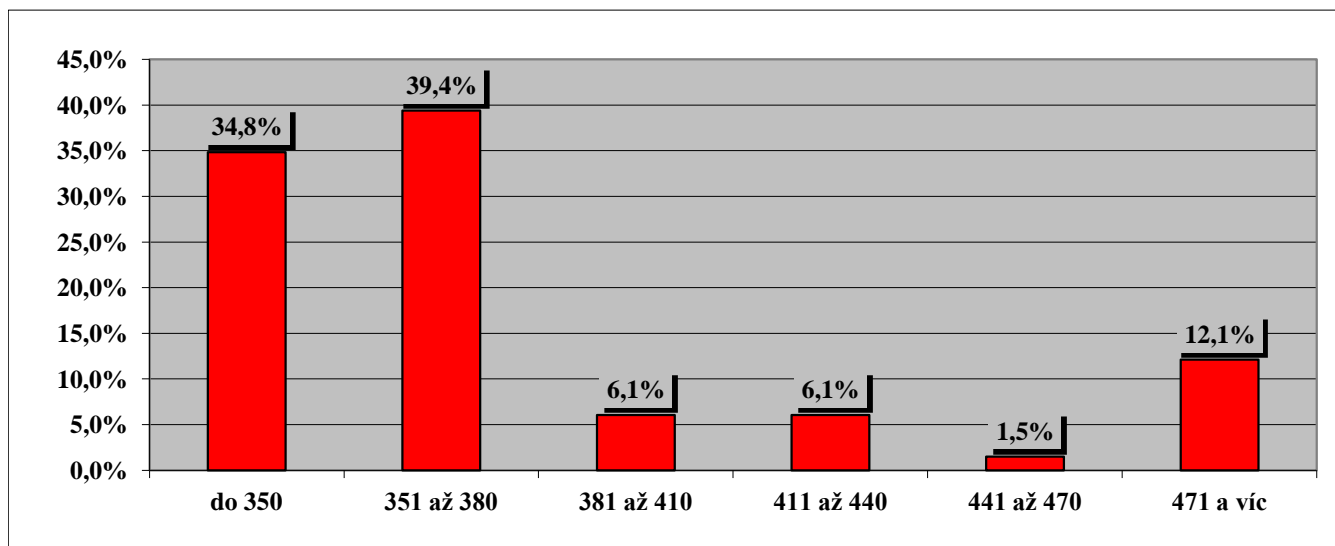
Tabulka 6) Hodnocení průběhu porodu podle věku při otelení ⁷⁾

věk při otelení	podíl ze všech %	porodní hmotnost	živě narozená telata		ztráty telat při porodu		podíl ztrát %
			snadné	komplikov.	snadné	komplikov.	
do 2 let	1,2%	38,0	100,0%	0,0%	0,0%	0,0%	0,0%
do 3 let	16,5%	41,3	71,4%	28,6%	0,0%	0,0%	0,0%
do 4 let	14,1%	42,3	58,3%	41,7%	0,0%	0,0%	0,0%
do 5 let	7,1%	40,8	33,3%	66,7%	0,0%	0,0%	0,0%
5 a víc	61,2%	39,9	90,4%	9,6%	0,0%	0,0%	0,0%
celkem	100,0%	40,5	78,8%	21,2%	0,0%	0,0%	0,0%

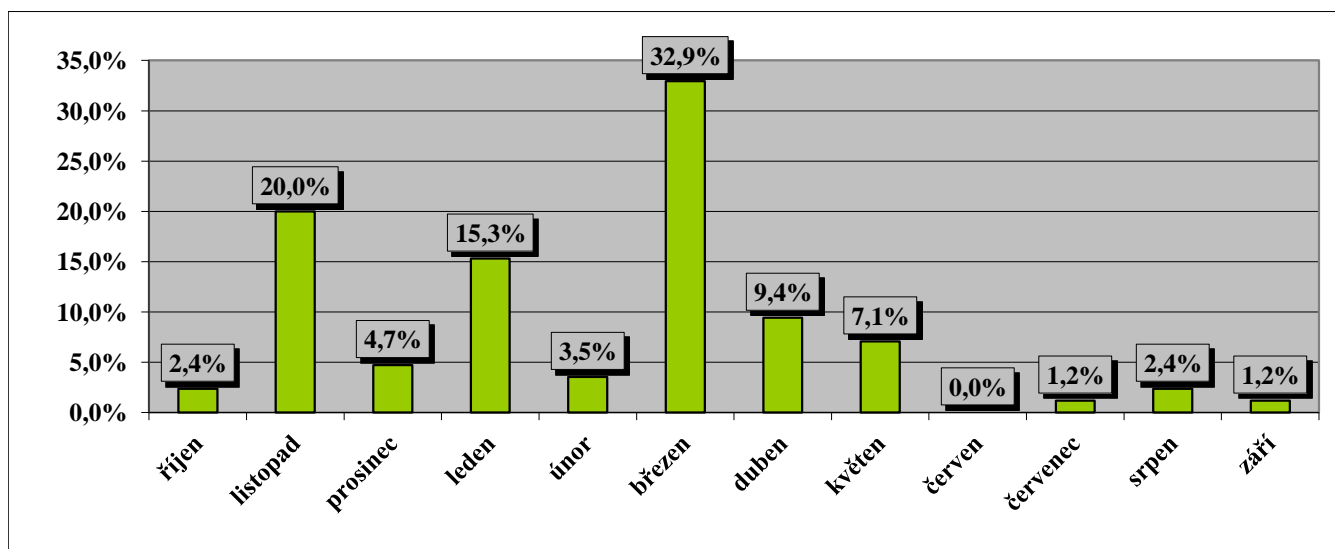
Tabulka 7) Reprodukční ukazatele krav podle genotypu ⁸⁾

Genotyp matky	podíl otel. ze všech %	věk při I. otelení	průměrné mezidobí (podle věku krávy při otelení)				
			do 3 let	do 4 let	do 5 let	5 a více	celkem
A	21,2%	2,7	0,0	490,5	611,0	420,3	494,9
B	0,0%	0,0%	0,0	0,0	0,0	0,0	0,0
C	0,0%	0,0%	0,0	0,0	0,0	0,0	0,0
D	0,0%	0,0%	0,0	0,0	0,0	0,0	0,0
K	78,8%	2,5	335,3	391,9	331,5	388,9	384,6
celkem	100,0%	2,5	335,3	413,8	471,3	390,8	396,3

Graf 2) Variabilita mezidobí u krav otelených v kontrolním roce (% ze všech otelených) ⁹⁾



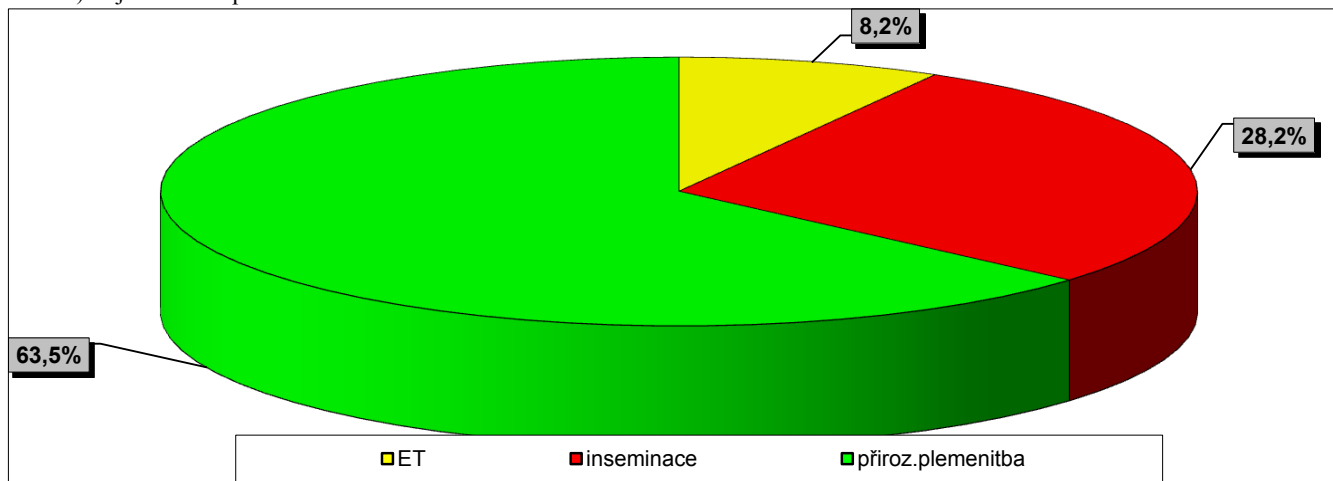
Graf 3) Rozložení porodů v průběhu kontrolního roku (% podíl ze všech porodů) ¹⁰⁾



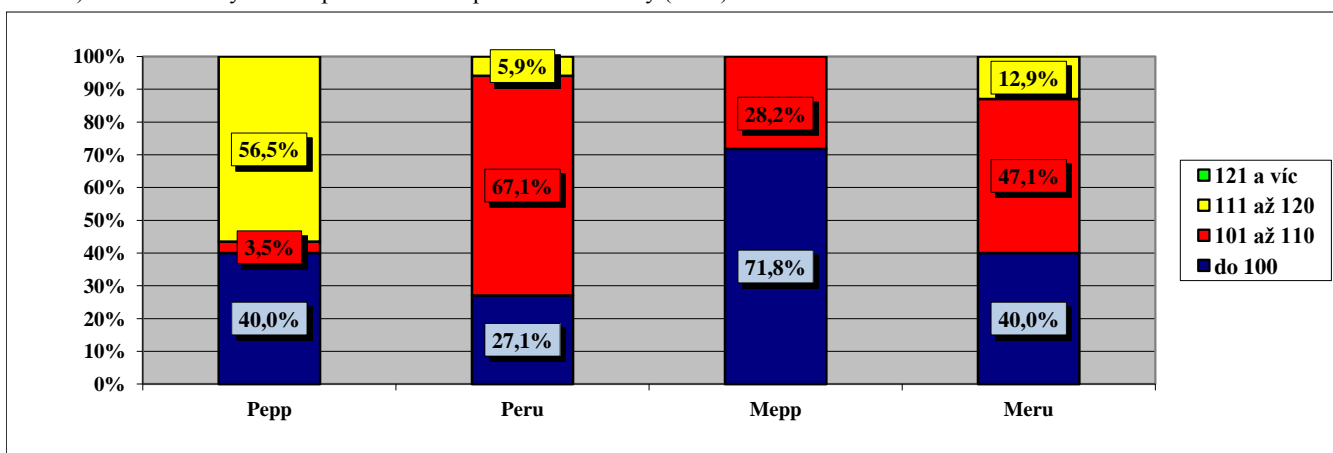
Graf 4) Ztráty telat při narození podle měsíců telení (podíl z telení v měsíci) ¹¹⁾

Během kontrolního roku nebyly zaznamenány žádné ztráty při porodu

Graf 5) Zajišťování reprodukce ve stádech ¹²⁾



Graf 6) Podíl narozených telat podle relativní plemenné hodnoty (RPH) otců ¹³⁾



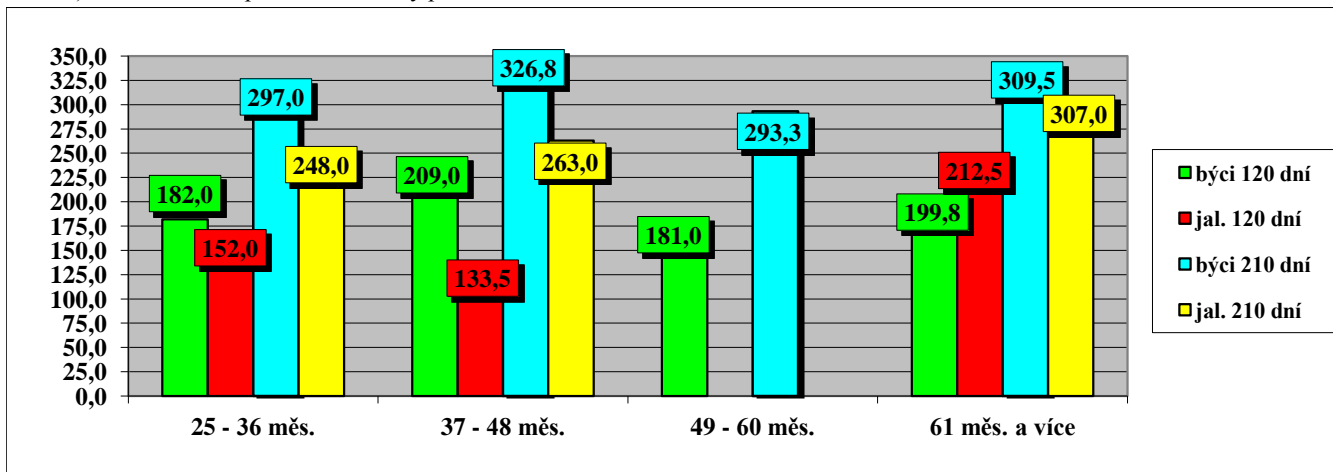
Tabulka 8) Průměrné počty narozených telat na plemeníka (podle způsobu plemenitby) ¹⁴⁾

býků	přirozená plemenitba		inseminace	
	počet	průměr	počet	průměr
ks	4	13,5	10	3,1

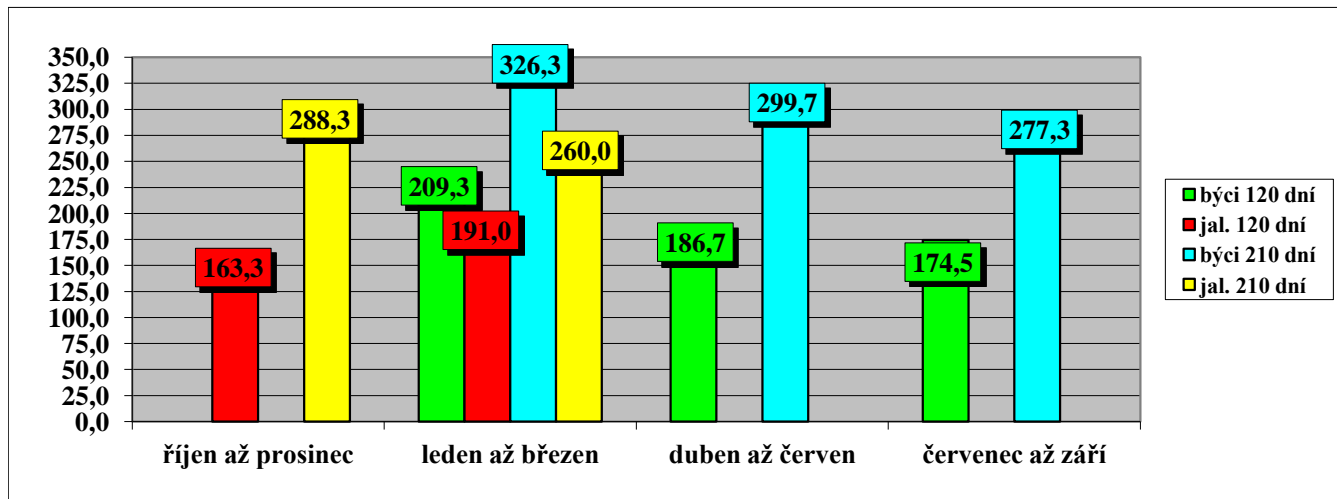
Tabulka 9) Členění velikosti chovů podle počtu narozených telat ¹⁵⁾

do 30 ks	31 - 60	61 - 90	91 - 120	121 - 150	151 - 180	181 - 210	211 - 240	241 - 270	271 a víc
88,9%	11,1%	0,0%	0,0%	0,0%	0,0%	0,0%	0,0%	0,0%	0,0%

Graf 7) Hmotnost telat podle věku matky při otelení ¹⁶⁾



Graf 8) Hmotnost telat podle období otelení ¹⁷⁾



Tabulka 10a) Členění chovů podle dosažené užitkovosti (hmotnost ve 120 dnech) ¹⁸⁾

Dosažená hmotnost (kg)							
do 140	141 - 150	151 - 160	161 - 170	171 - 180	181 - 190	191 - 200	201 a víc
16,7%	0,0%	0,0%	0,0%	16,7%	33,3%	16,7%	16,7%

Tabulka 10b) Členění chovů podle dosažené užitkovosti (hmotnost v 210 dnech) ¹⁹⁾

Dosažená hmotnost (kg)										
do 210	211 - 220	221 - 230	231 - 240	241 - 250	251 - 260	261 - 270	271 - 280	281 - 290	291 - 300	301 a víc
0,0%	0,0%	0,0%	0,0%	0,0%	0,0%	0,0%	0,0%	40,0%	20,0%	40,0%

Tabulka 11) Hmotnost telat podle genotypu matek ²⁰⁾

genotyp matek		hmotnost ve věku							
		při narození		120 dní		210 dní		365 dní	
		býci	jalovice	býci	jalovice	býci	jalovice	býci	jalovice
A	kg	48,1	39,0	189,8	139,7	302,8	255,5	485,3	377,0
	s	6,093	6,557	22,910	34,210	30,191	10,607	53,072	18,385
B	kg	0,0	0,0	0,0	0,0	0,0	0,0	0,0	0,0
	s	0,0	0,0	0,0	0,0	0,0	0,0	0,0	0,0
C	kg	0,0	0,0	0,0	0,0	0,0	0,0	0,0	0,0
	s	0,0	0,0	0,0	0,0	0,0	0,0	0,0	0,0
D	kg	0,0	0,0	0,0	0,0	0,0	0,0	0,0	0,0
	s	0,0	0,0	0,0	0,0	0,0	0,0	0,0	0,0
K	kg	40,5	36,9	256,0	212,5	382,0	307,0	0,0	456,0
	s	4,712	4,788	0,000	30,406	0,000	66,468	0,000	0,000
celkem	kg	42,8	37,1	194,5	168,8	308,8	281,3	485,3	403,3
	s	6,179	4,879	28,245	49,068	36,313	48,931	53,072	47,427

Tabulka 12) Nejlepší chovatelé čistokrevných telat (genotyp "A") v kontrolním roce 2013 ²¹⁾

Pořadí	Chovatel	Celkem telat	Hmotnost 120 dnů		Hmotnost 210 dnů	
			zváženo	kg	zváženo	kg
1	Rozsévač Oldřich, Chýšť	4	100%	201	100%	318
2	Farma Čapí hnízdo a.s.	1	100%	184	100%	291
3	Velát Jaroslav, Horní Prosička	5	100%	182	100%	287
4	Farma Kozák, s.r.o.	7	71%	177	57%	286
5	Mendelova univerzita Brno-ŠZP Žabčice	1	100%	101	0%	0

Do hodnocení byly zahrnuty chovy, kde se živě narodila telata.

