

Plemeno: Belgické modré

Tabulka 4) Počet narozených telat v kontrolním roce ⁵⁾

Genotyp	narozeno telat celkem	živě narozeno celkem			mrtvě narozeno	zmetání celkem	Z toho narozeno po ET	podíl naroz. z dvojčat
		z toho		podíl % z narozen.				
		býků	jalovic					
A	28	16	12	100,0%	0	0	11	0,0%
B	0	0	0	0,0%	0	0	0	0,0%
C	0	0	0	0,0%	0	0	0	0,0%
D	68	36	32	100,0%	0	0	0	1,5%
celkem	96	52	44	100,0%	0	0	11	1,0%

Tabulka 5) Průběh porodu a hmotnost při narození ⁶⁾

Genotyp matky	průběh porodu (podíl %)	hodnocení průběhu porodu v %				
	porodní hmotnost	1	2	1 + 2	3	4
A	průběh porodu (podíl %)	54,0%	1,6%	55,6%	0,0%	44,4%
	porodní hmotnost	40,6	35,0	40,5	0,0	43,9
B	průběh porodu (podíl %)	100,0%	0,0%	100,0%	0,0%	0,0%
	porodní hmotnost	40,8	0,0	40,8	0,0	0,0
C	průběh porodu (podíl %)	100,0%	0,0%	100,0%	0,0%	0,0%
	porodní hmotnost	40,0	0,0	40,0	0,0	0,0
D	průběh porodu (podíl %)	92,3%	0,0%	92,3%	7,7%	0,0%
	porodní hmotnost	40,9	0,0	40,9	63,0	0,0
K	průběh porodu (podíl %)	100,0%	0,0%	100,0%	0,0%	0,0%
	porodní hmotnost	47,0	0,0	47,0	0,0	0,0
celkem	průběh porodu (podíl %)	68,8%	1,0%	69,8%	1,0%	29,2%
	porodní hmotnost	40,7	35,0	40,6	63,0	43,9

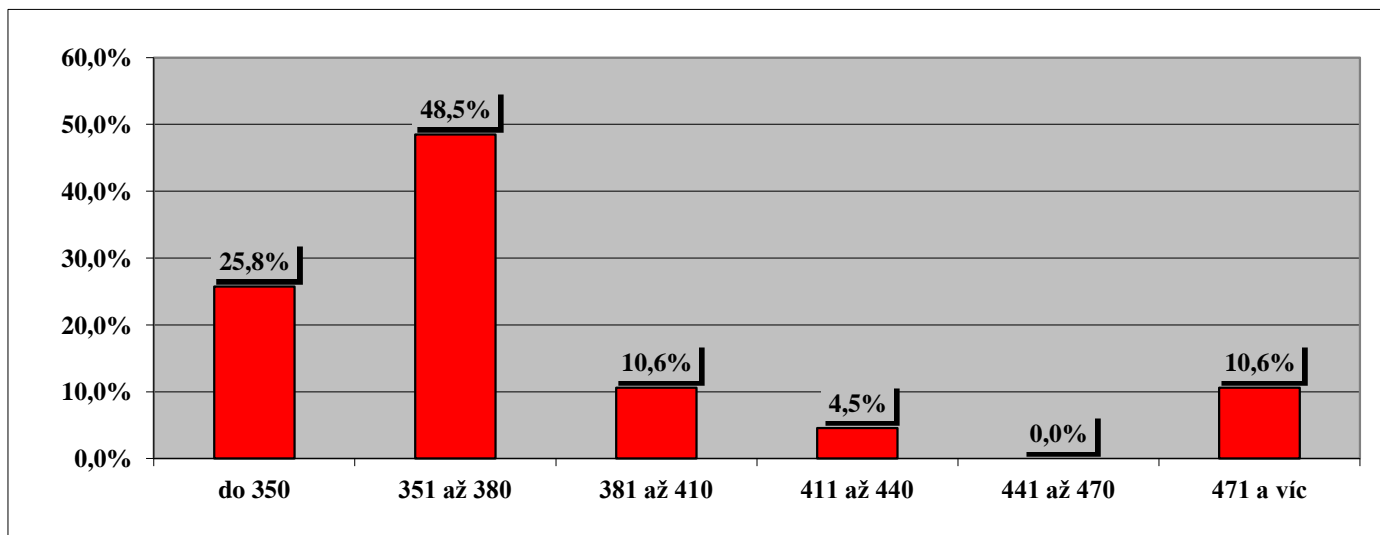
Tabulka 6) Hodnocení průběhu porodu podle věku při otelení ⁷⁾

věk při otelení	podíl ze všech %	porodní hmotnost	živě narozená telata		ztráty telat při porodu		podíl ztrát %
			snadné	komplikov.	snadné	komplikov.	
do 2 let	0,0%	0,0	0,0%	100,0%	0,0%	0,0%	0,0%
do 3 let	18,5%	42,2	58,8%	41,2%	0,0%	0,0%	0,0%
do 4 let	17,4%	40,3	37,5%	62,5%	0,0%	0,0%	0,0%
do 5 let	9,8%	42,4	77,8%	22,2%	0,0%	0,0%	0,0%
5 a víc	54,3%	42,3	88,0%	12,0%	0,0%	0,0%	100,0%
celkem	100,0%	41,9	72,8%	27,2%	0,0%	0,0%	100,0%

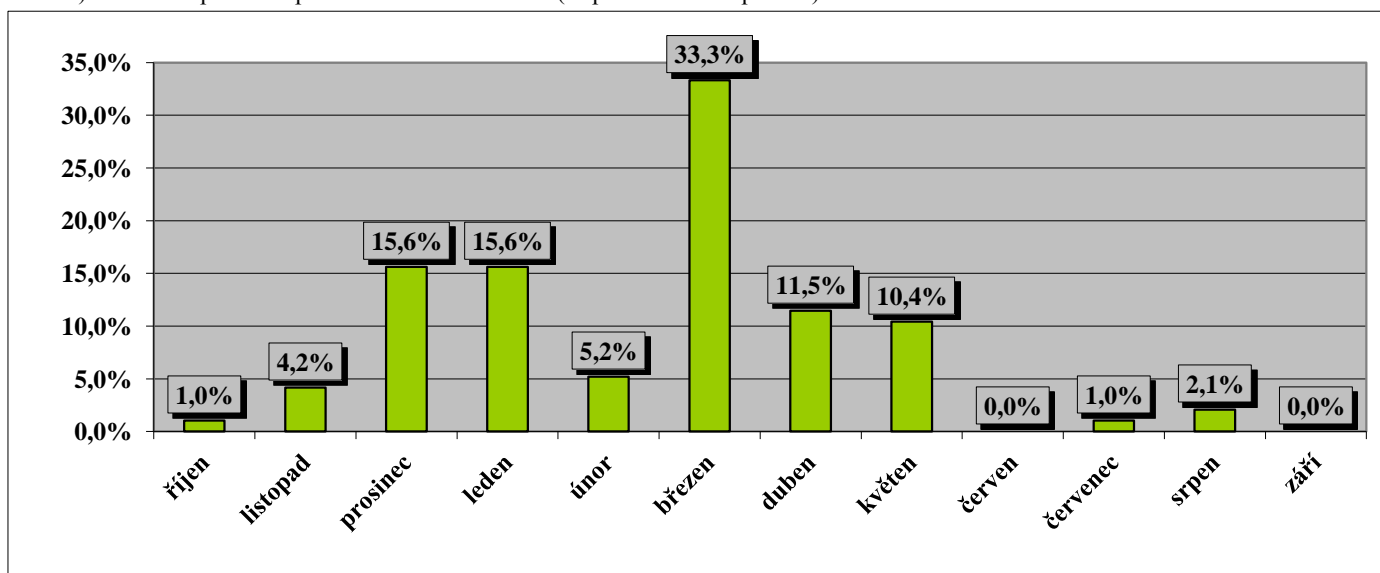
Tabulka 7) Reprodukční ukazatele krav podle genotypu ⁸⁾

Genotyp matky	podíl otel. ze všech %	věk při I. otelení	průměrné mezidobí (podle věku krávy při otelení)				
			do 3 let	do 4 let	do 5 let	5 a více	celkem
A	64,1%	2,6	0,0	448,3	500,8	409,4	424,3
B	8,7%	2,1	388,0	337,0	361,5	349,0	354,7
C	12,0%	2,6	0,0	363,0	346,0	344,8	346,9
D	14,1%	2,6	0,0	0,0	0,0	363,6	363,6
K	1,1%	2,4	0,0	0,0	0,0	332,0	332,0
celkem	100,0%	2,5	388,0	404,3	411,0	385,8	391,6

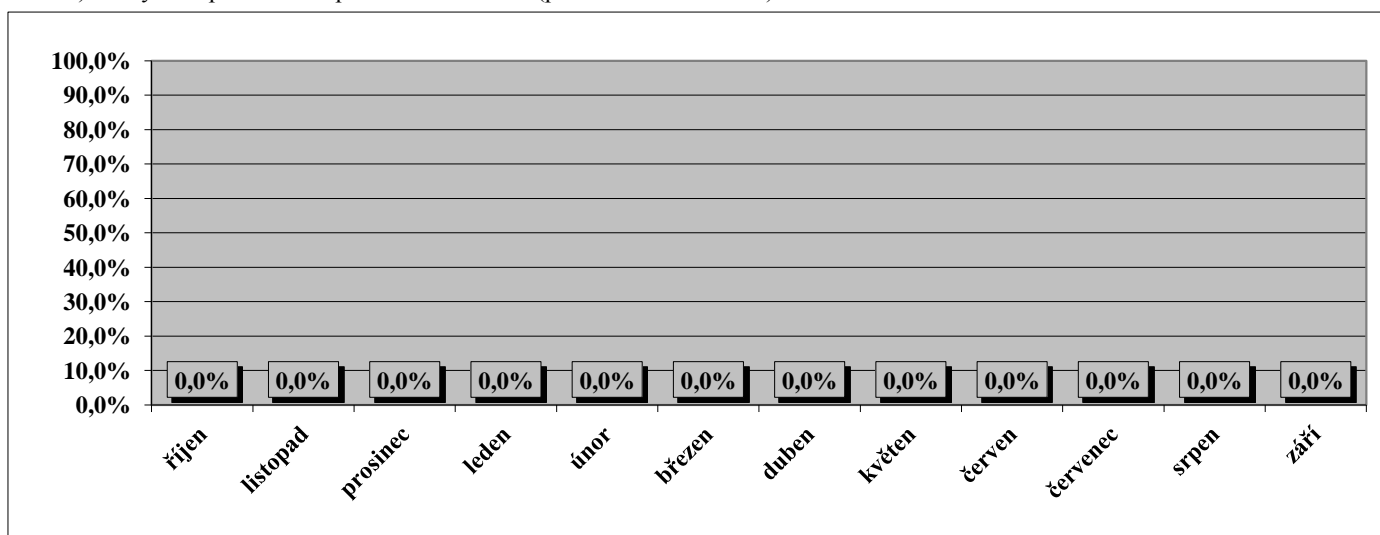
Graf 2) Variabilita mezidobí u krav otelených v kontrolním roce (% ze všech otelených) ⁹⁾



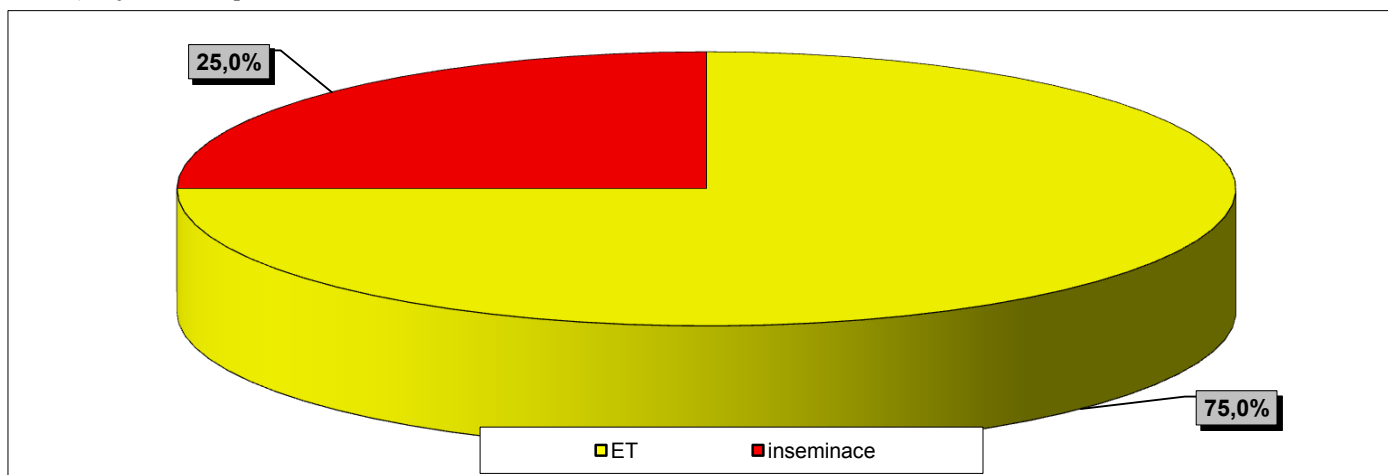
Graf 3) Rozložení porodů v průběhu kontrolního roku (% podíl ze všech porodů) ¹⁰⁾



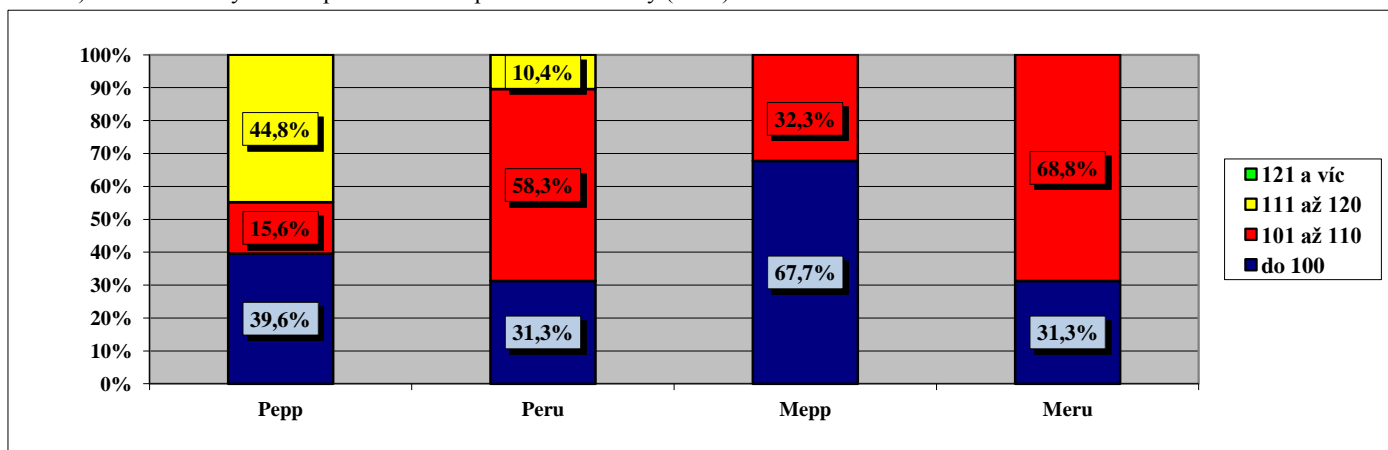
Graf 4) Ztráty telat při narození podle měsíců telení (podíl z telení v měsíci) ¹¹⁾



Graf 5) Zajišťování reprodukce ve stádech ¹²⁾



Graf 6) Podíl narozených telat podle relativní plemenné hodnoty (RPH) otců ¹³⁾



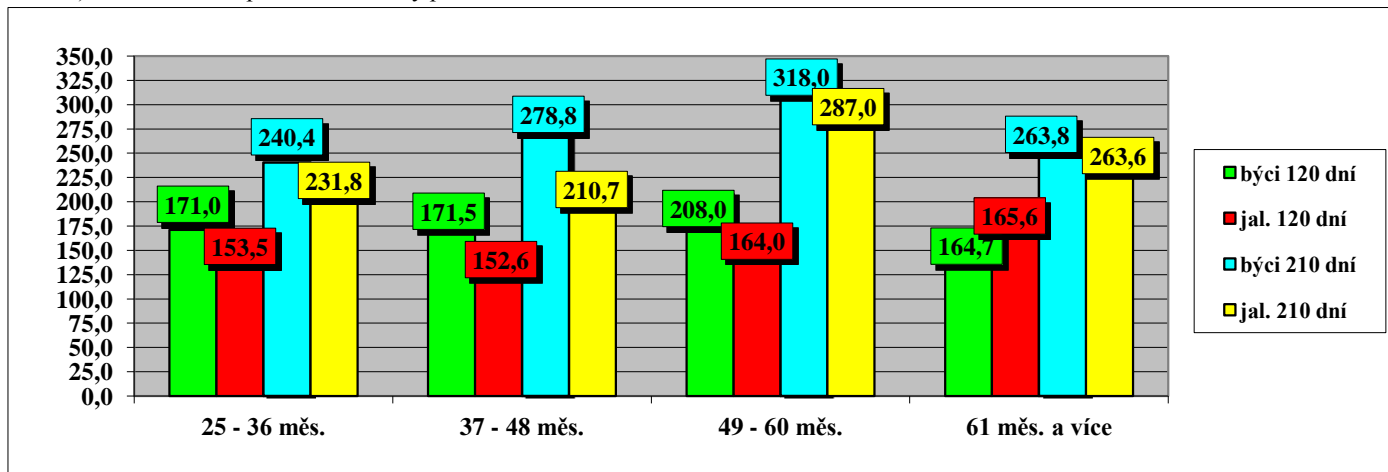
Tabulka 8) Průměrné počty narozených telat na plemeníka (podle způsobu plemnitby) ¹⁴⁾

býků	přirozená plemnitba		inseminace	
	počet	průměr	počet	průměr
ks	8	7,3	14	2,7

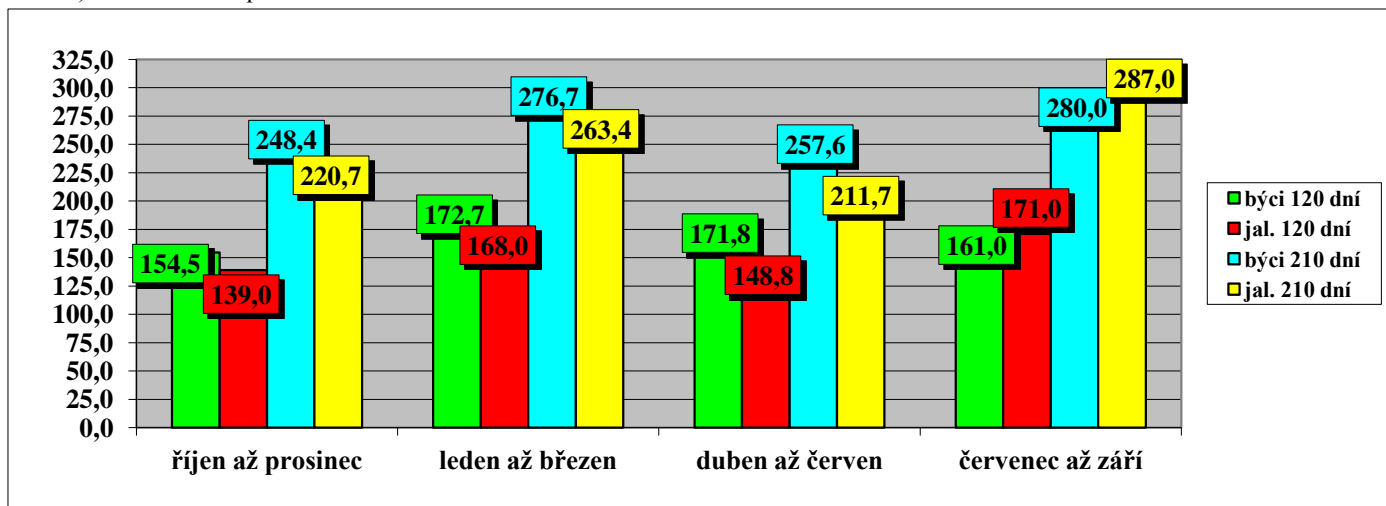
Tabulka 9) Členění velikosti chovů podle počtu narozených telat ¹⁵⁾

do 30 ks	31 - 60	61 - 90	91 - 120	121 - 150	151 - 180	181 - 210	211 - 240	241 - 270	271 a více
92,9%	7,1%	0,0%	0,0%	0,0%	0,0%	0,0%	0,0%	0,0%	0,0%

Graf 7) Hmotnost telat podle věku matky při otelení ¹⁶⁾



Graf 8) Hmotnost telat podle období otelení ¹⁷⁾



Tabulka 10a) Členění chovů podle dosažené užitkovosti (hmotnost ve 120 dnech) ¹⁸⁾

Dosažená hmotnost (kg)							
do 140	141 - 150	151 - 160	161 - 170	171 - 180	181 - 190	191 - 200	201 a víc
25,0%	0,0%	25,0%	25,0%	0,0%	8,3%	0,0%	16,7%

Tabulka 10b) Členění chovů podle dosažené užitkovosti (hmotnost v 210 dnech) ¹⁹⁾

Dosažená hmotnost (kg)										
do 210	211 - 220	221 - 230	231 - 240	241 - 250	251 - 260	261 - 270	271 - 280	281 - 290	291 - 300	301 a víc
14,3%	7,1%	0,0%	14,3%	0,0%	21,4%	0,0%	35,7%	0,0%	0,0%	7,1%

Tabulka 11) Hmotnost telat podle genotypu matek ²⁰⁾

genotyp matek		hmotnost ve věku							
		při narození		120 dní		210 dní		365 dní	
		býci	jalovice	býci	jalovice	býci	jalovice	býci	jalovice
A	kg	43,1	40,5	165,7	159,2	263,1	244,7	435,9	360,3
	s	6,425	6,091	29,640	24,431	54,914	50,747	63,612	57,573
B	kg	42,0	40,0	0,0	0,0	0,0	285,0	0,0	0,0
	s	0,000	4,472	0,000	0,000	0,000	0,000	0,000	0,000
C	kg	42,4	38,0	0,0	0,0	0,0	0,0	0,0	0,0
	s	0,894	0,000	0,000	0,000	0,000	0,000	0,000	0,000
D	kg	45,7	39,0	234,0	0,0	269,8	0,0	0,0	0,0
	s	7,718	1,673	0,000	0,000	9,106	0,000	0,000	0,000
K	kg	47,0	0,0	0,0	0,0	0,0	0,0	0,0	0,0
	s	0,000	0,000	0,000	0,000	0,000	0,000	0,000	0,000
celkem	kg	43,4	39,9	168,7	159,2	264,3	247,2	435,9	360,3
	s	6,056	5,048	32,272	24,431	49,597	50,052	63,612	57,573

Tabulka 12) Nejlepší chovatelé čistokrevných telat (genotyp "A") v kontrolním roce 2012 ²¹⁾

Pořadí	Chovatel	Celkem telat	Hmotnost 120 dnů		Hmotnost 210 dnů	
			zváženo	kg	zváženo	kg
1	Zigáček Ladislav, Ústrašice	1	100%	211	100%	324
2	Dabel Ovile, s.r.o.	2	100%	170	50%	280
3	ZD Chýšť	1	100%	168	100%	278
	Velát Jaroslav, Horní Prosička	8	88%	181	75%	258
4	Farma Kozák, s.r.o.	11	55%	159	55%	258
5	Rozsévač Oldřich, Chýšť	1	100%	155	100%	259
6	Dufka Jiří ing., Zadní Chodov	1	100%	158	100%	245
7	Mendelova univerzita Brno-ŠZP Žabčice	1	100%	108	100%	181
	Vörös Alojz ing., SHR, Pelhřimov	2	100%	137	50%	138

Do hodnocení byly zahrnuty chovy, kde se živě narodila telata.

