

Plemeno: Belgické modrobílé

Tabulka 4) Počet narozených telat v kontrolním roce ⁵⁾

Genotyp	narozeno telat celkem	živě narozeno celkem			mrtvě narozeno	zmetání celkem	Z toho narozeno po ET	podíl naroz. z dvojčat
		z toho		podíl %				
		býků	jalovic	z narozen.				
A	23	11	11	95,7%	1	0	10	0,0%
B	1	1	0	100,0%	0	0	0	0,0%
C	0	0	0	0,0%	0	0	0	0,0%
D	64	38	25	98,4%	1	0	0	7,0%
celkem	88	50	36	97,7%	2	0	10	5,1%

Tabulka 5) Průběh porodu a hmotnost při narození ⁶⁾

Genotyp matky	průběh porodu (podíl %)	hodnocení průběhu porodu v %				
	porodní hmotnost	1	2	1 + 2	3	4
A	průběh porodu (podíl %)	45,0%	2,5%	47,5%	2,5%	50,0%
	porodní hmotnost	41,4	50,0	41,9	55,0	42,4
B	průběh porodu (podíl %)	85,7%	14,3%	100,0%	0,0%	0,0%
	porodní hmotnost	40,6	40,0	40,5	0,0	0,0
C	průběh porodu (podíl %)	76,9%	23,1%	100,0%	0,0%	0,0%
	porodní hmotnost	40,3	41,3	40,5	0,0	0,0
D	průběh porodu (podíl %)	100,0%	0,0%	100,0%	0,0%	0,0%
	porodní hmotnost	42,8	0,0	42,8	0,0	0,0
K	průběh porodu (podíl %)	100,0%	0,0%	100,0%	0,0%	0,0%
	porodní hmotnost	42,0	0,0	42,0	0,0	0,0
celkem	průběh porodu (podíl %)	69,3%	6,8%	76,1%	1,1%	22,7%
	porodní hmotnost	41,4	42,3	41,5	55,0	42,4

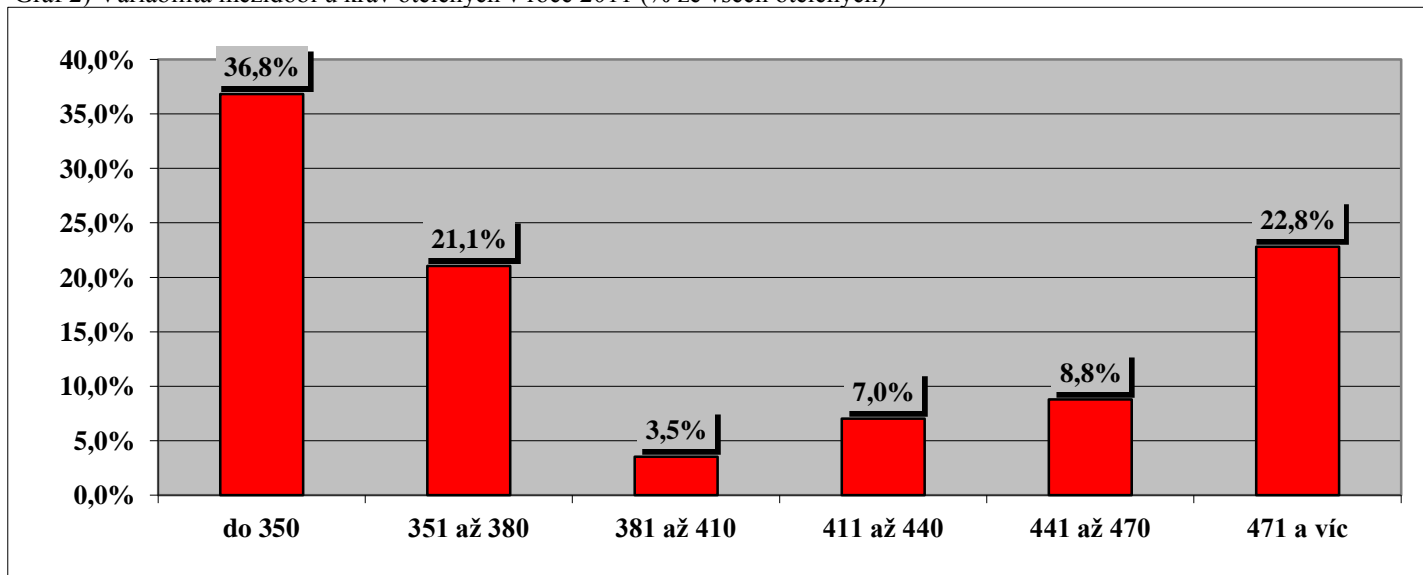
Tabulka 6) Hodnocení průběhu porodu podle věku při otelení ⁷⁾

věk při otelení	podíl ze všech %	porodní hmotnost	živě narozená telata		ztráty telat při porodu		podíl ztrát %
			snadné	komplikov.	snadné	komplikov.	
do 2 let	1,1%	45,0	0,0%	100,0%	0,0%	0,0%	0,0%
do 3 let	13,6%	40,3	33,3%	66,7%	0,0%	0,0%	0,0%
do 4 let	22,7%	40,0	100,0%	0,0%	0,0%	0,0%	0,0%
do 5 let	12,5%	43,3	72,7%	27,3%	0,0%	0,0%	0,0%
5 a víc	50,0%	42,7	75,0%	20,5%	4,5%	0,0%	100,0%
celkem	100,0%	41,8	73,9%	23,9%	2,3%	0,0%	100,0%

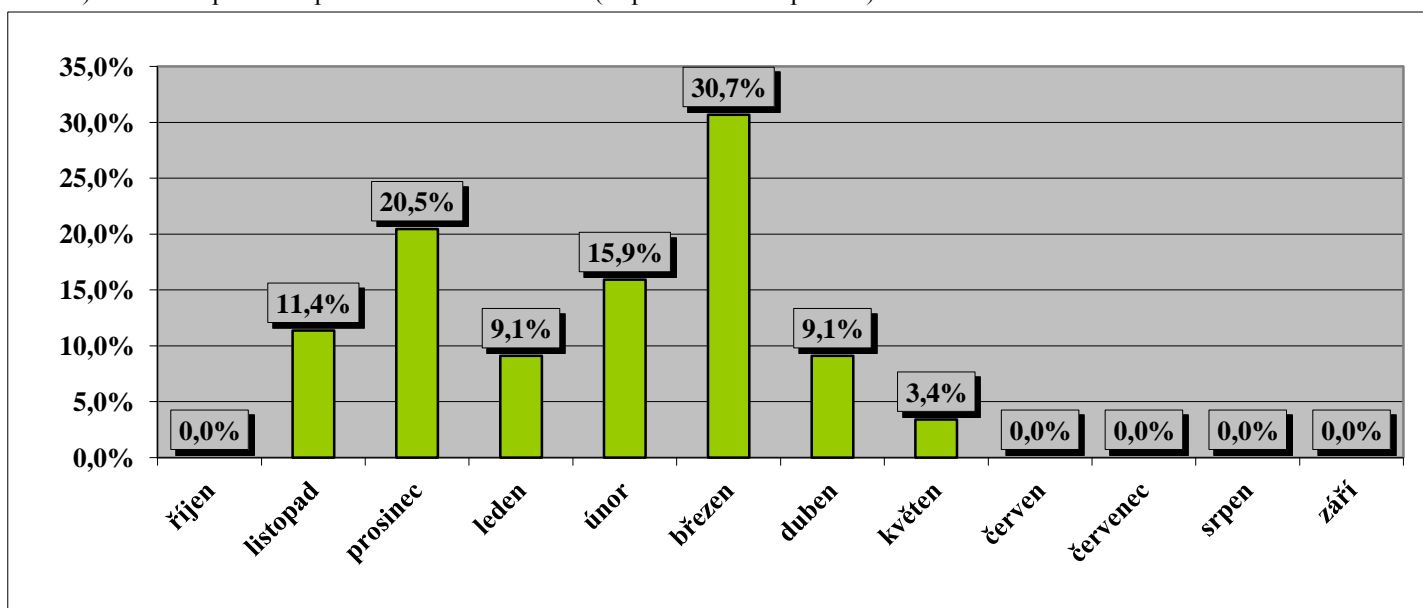
Tabulka 7) Reprodukční ukazatele krav podle genotypu ⁸⁾

Genotyp matky	podíl otel. ze všech %	věk při I. otelení	průměrné mezidobí (podle věku krávy při otelení)				
			do 3 let	do 4 let	do 5 let	5 a více	celkem
A	35,1%	2,6	0,0	379,0	506,3	372,5	392,9
B	22,8%	2,3	331,0	440,4	0,0	338,0	408,4
C	21,1%	2,1	0,0	390,2	383,0	409,0	394,7
D	12,3%	2,6	322,0	321,0	0,0	493,8	444,6
K	8,8%	2,3	0,0	431,3	855,0	0,0	516,0
celkem	100,0%	2,4	326,5	417,0	503,3	395,7	413,9

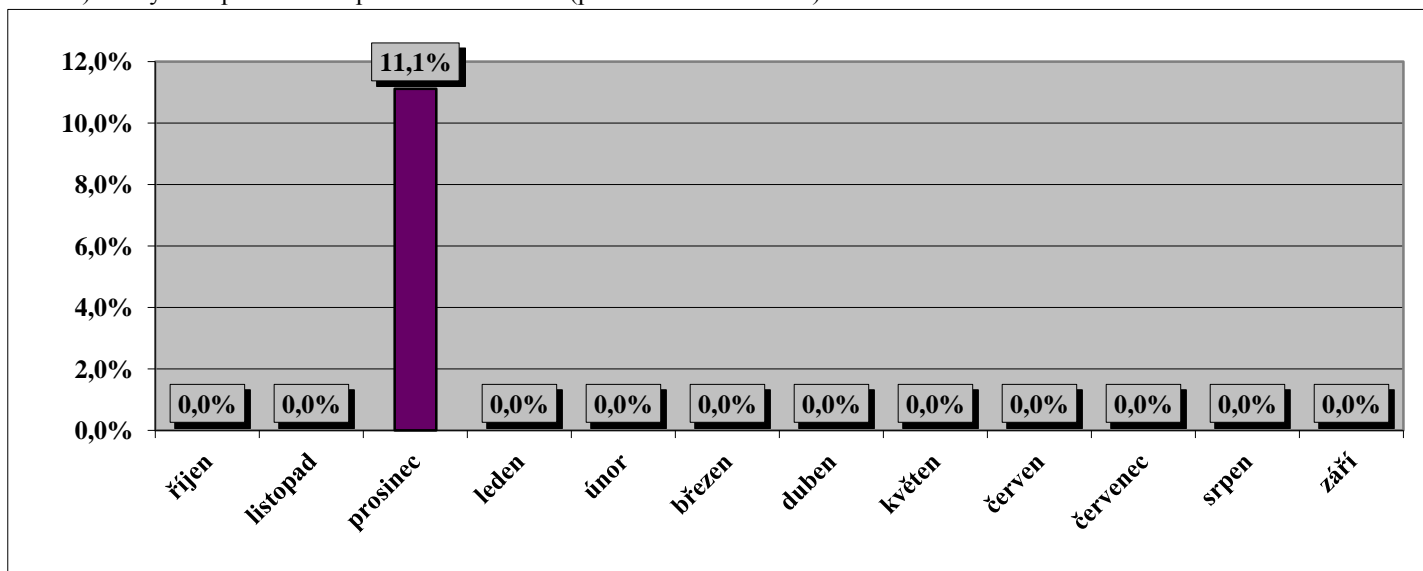
Graf 2) Variabilita mezidobí u krav otelených v roce 2011 (% ze všech otelených) ⁹⁾



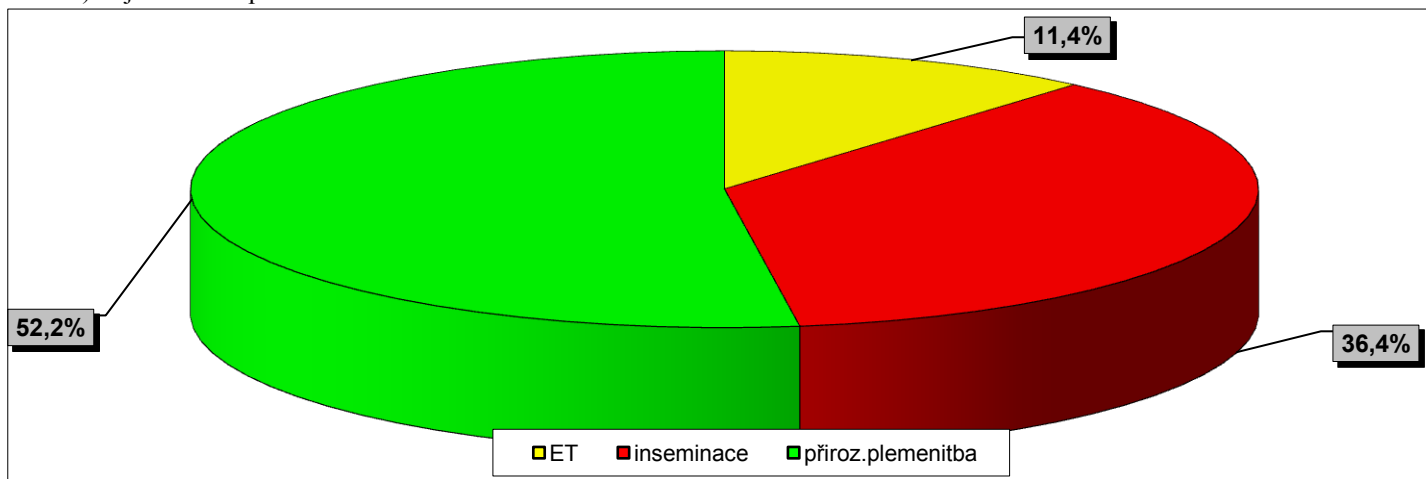
Graf 3) Rozložení porodů v průběhu kontrolního roku (% podíl ze všech porodů) ¹⁰⁾



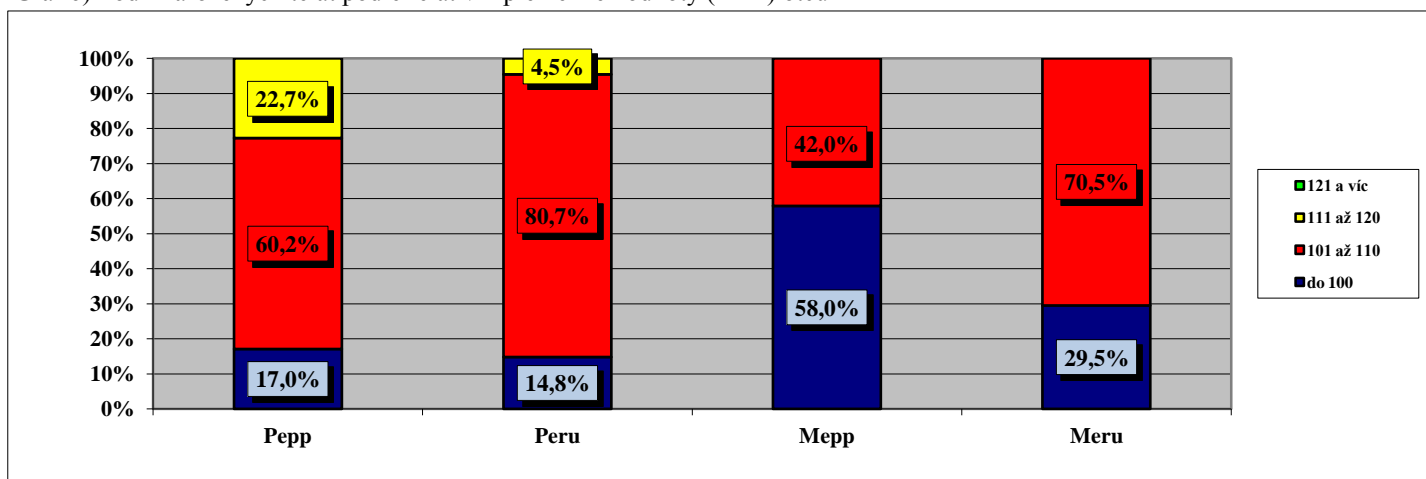
Graf 4) Ztráty telat při narození podle měsíců telení (podíl z telení v měsíci) ¹¹⁾



Graf 5) Zajišťování reprodukce ve stádech ¹²⁾



Graf 6) Podíl narozených telat podle relativní plemenné hodnoty (RPH) otců ¹³⁾



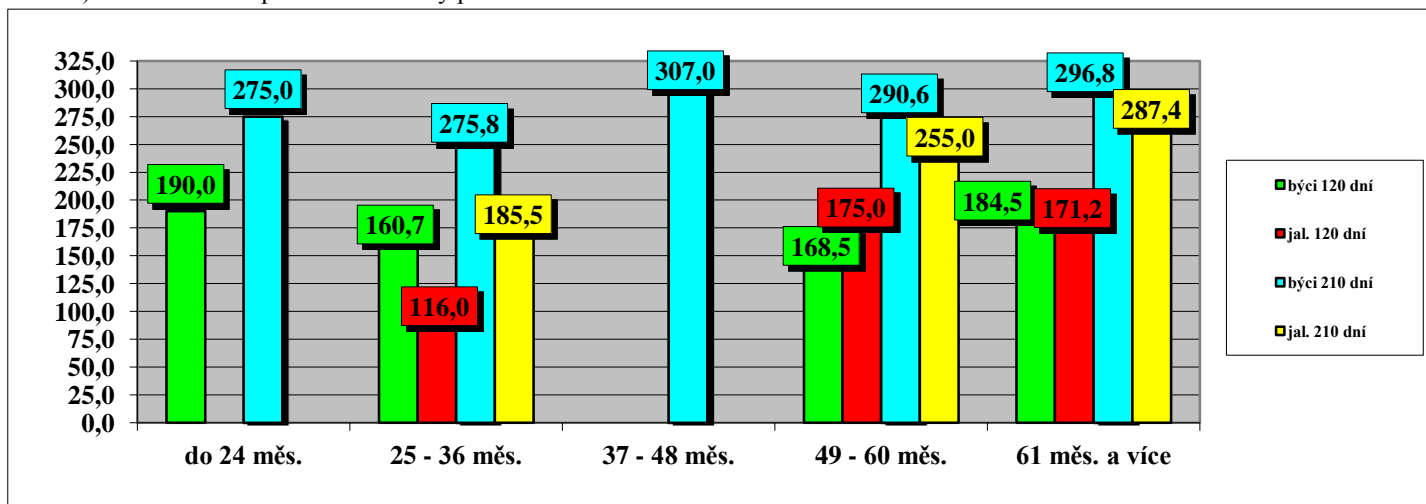
Tabulka 8) Průměrné počty narozených telat na plemeníka (podle způsobu plemenitby) ¹⁴⁾

	přirozená plemenitba		inseminace	
	počet	průměr	počet	průměr
býků				
ks	4	11,5	19	2,2

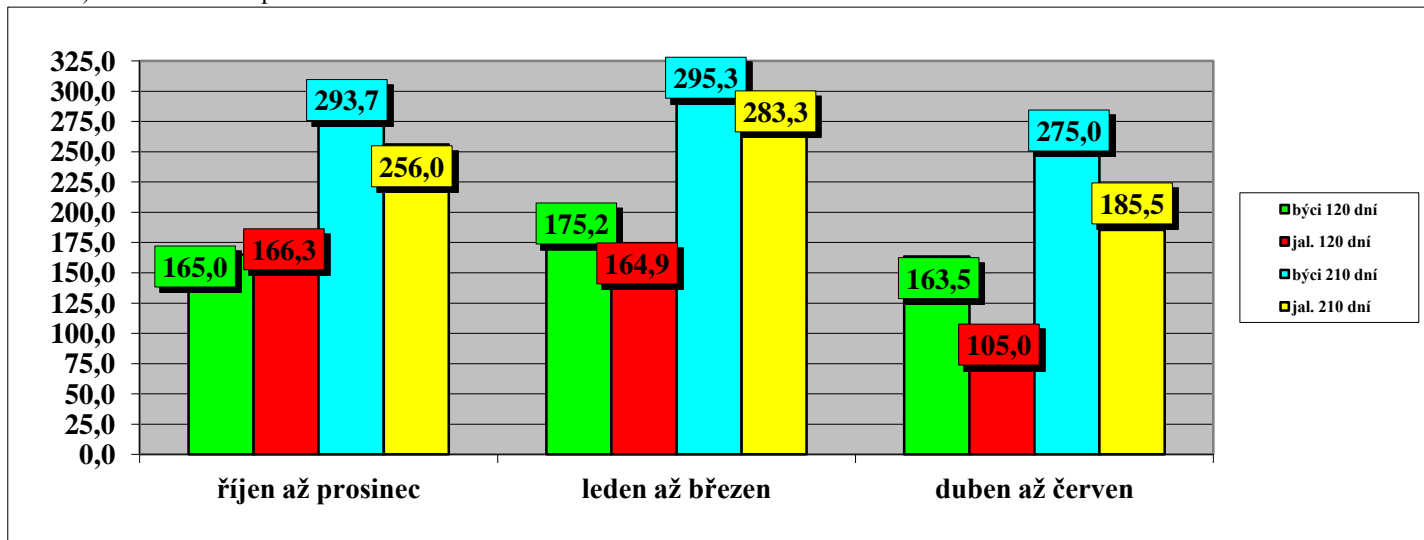
Tabulka 9) Členění velikosti chovů podle počtu narozených telat ¹⁵⁾

do 30 ks	31 - 60	61 - 90	91 - 120	121 - 150	151 - 180	181 - 210	211 - 240	241 - 270	271 a víc
100,0%	0,0%	0,0%	0,0%	0,0%	0,0%	0,0%	0,0%	0,0%	0,0%

Graf 7) Hmotnost telat podle věku matky při otelení ¹⁶⁾



Graf 8) Hmotnost telat podle období otelení ¹⁷⁾



Tabulka 10a) Členění chovů podle dosažené užitkovosti (hmotnost ve 120 dnech) ¹⁸⁾

Dosažená hmotnost (kg)							
do 140	141 - 150	151 - 160	161 - 170	171 - 180	181 - 190	191 - 200	201 a víc
4,3%	0,0%	4,3%	13,0%	8,7%	39,1%	4,3%	26,1%

Tabulka 10b) Členění chovů podle dosažené užitkovosti (hmotnost v 210 dnech) ¹⁹⁾

Dosažená hmotnost (kg)										
do 210	211 - 220	221 - 230	231 - 240	241 - 250	251 - 260	261 - 270	271 - 280	281 - 290	291 - 300	301 a víc
12,5%	0,0%	0,0%	0,0%	0,0%	12,5%	12,5%	12,5%	12,5%	25,0%	12,5%

Tabulka 11) Hmotnost telat podle genotypu matek ²⁰⁾

genotyp matek		hmotnost ve věku							
		při narození		120 dní		210 dní		365 dní	
		býci	jalovice	býci	jalovice	býci	jalovice	býci	jalovice
A	kg	43,4	40,9	170,3	151,4	289,6	262,4	425,8	353,2
	s	4,511	5,536	12,791	35,023	30,367	43,982	59,211	63,609
B	kg	42,0	39,9	0,0	0,0	0,0	0,0	0,0	0,0
	s	0,000	4,175	0,000	0,000	0,000	0,000	0,000	0,000
C	kg	42,4	38,0	0,0	0,0	0,0	0,0	0,0	0,0
	s	1,134	0,000	0,000	0,000	0,000	0,000	0,000	0,000
D	kg	45,6	38,0	0,0	0,0	0,0	0,0	0,0	0,0
	s	8,050	0,000	0,000	0,000	0,000	0,000	0,000	0,000
K	kg	42,0	0,0	0,0	0,0	295,5	0,0	0,0	0,0
	s	0,000	0,000	0,000	0,000	27,567	0,000	0,000	0,000
celkem	kg	43,0	40,0	170,3	151,4	294,0	262,4	425,8	353,2
	s	3,860	4,554	12,791	35,023	29,714	43,982	59,211	63,609

Tabulka 12) Nejlepší chovatelé čistokrevných telat (genotyp "A") v kontrolním roce 2011 ²¹⁾

Pořadí	Chovatel	Celkem telat	Hmotnost 120 dnů		Hmotnost 210 dnů	
			zváženo	kg	zváženo	kg
1	Farma Kozák, s.r.o.	5	80%	171	60%	281
2	Vörös Alojz ing.,SHR,Pelhřimov	2	100%	180	100%	266
3	Rozsévač Oldřich,Chýšť	10	80%	163	70%	272
4	Velát Jaroslav,Horní Prosička	3	67%	164	67%	257
5	Dabel Ovíle, s.r.o.	3	100%	109	67%	186

Do hodnocení byly zahrnuty chovy, kde se živě narodila telata.