

Plemeno: Belgické modrobílé

Tabulka 4) Počet narozených telat v kontrolním roce ⁵⁾

plemeno	narozeno telat celkem	živě narozeno celkem			mrtvě narozeno	zmetání celkem	Z toho narozeno po ET	podíl naroz. z dvojčat
		z toho		podíl % z narozen.				
		býků	jalovic					
A	8	4	4	100,0%	0	0	2	0,0%
B	0	0	0	0,0%	0	0	0	0,0%
C	0	0	0	0,0%	0	0	0	0,0%
D	2	1	1	100,0%	0	0	0	0,0%
H	67	35	31	98,5%	1	0	0	1,5%
celkem	77	40	36	98,7%	1	0	2	1,5%

Tabulka 5) Průběh porodu a hmotnost při narození ⁶⁾

plemeno matky	průběh porodu (podíl %)	hodnocení průběhu porodu v %				
	porodní hmotnost	1	2	1 + 2	3	4
A	průběh porodu (podíl %)	0,0%	0,0%	0,0%	0,0%	100,0%
	porodní hmotnost	0,0	0,0	0,0	0,0	45,4
B	průběh porodu (podíl %)	0,0%	0,0%	0,0%	0,0%	0,0%
	porodní hmotnost	0,0	0,0	0,0	0,0	0,0
C	průběh porodu (podíl %)	0,0%	0,0%	0,0%	0,0%	0,0%
	porodní hmotnost	0,0	0,0	0,0	0,0	0,0
D	průběh porodu (podíl %)	0,0%	0,0%	0,0%	0,0%	0,0%
	porodní hmotnost	0,0	0,0	0,0	0,0	0,0
H	průběh porodu (podíl %)	92,5%	6,0%	98,5%	1,5%	0,0%
	porodní hmotnost	41,5	41,0	41,4	60,0	0,0
K	průběh porodu (podíl %)	0,0%	0,0%	0,0	0,0%	0,0%
	porodní hmotnost	0,0	0,0	0,0%	0,0	0,0
M	průběh porodu (podíl %)	100,0%	0,0%	100,0%	0,0%	0,0%
	porodní hmotnost	40,0	0,0	40,0	0,0	50,0
celkem	průběh porodu (podíl %)	83,1%	5,2%	88,3%	1,3%	10,4%
	porodní hmotnost	41,4	41,0	41,4	60,0	45,4

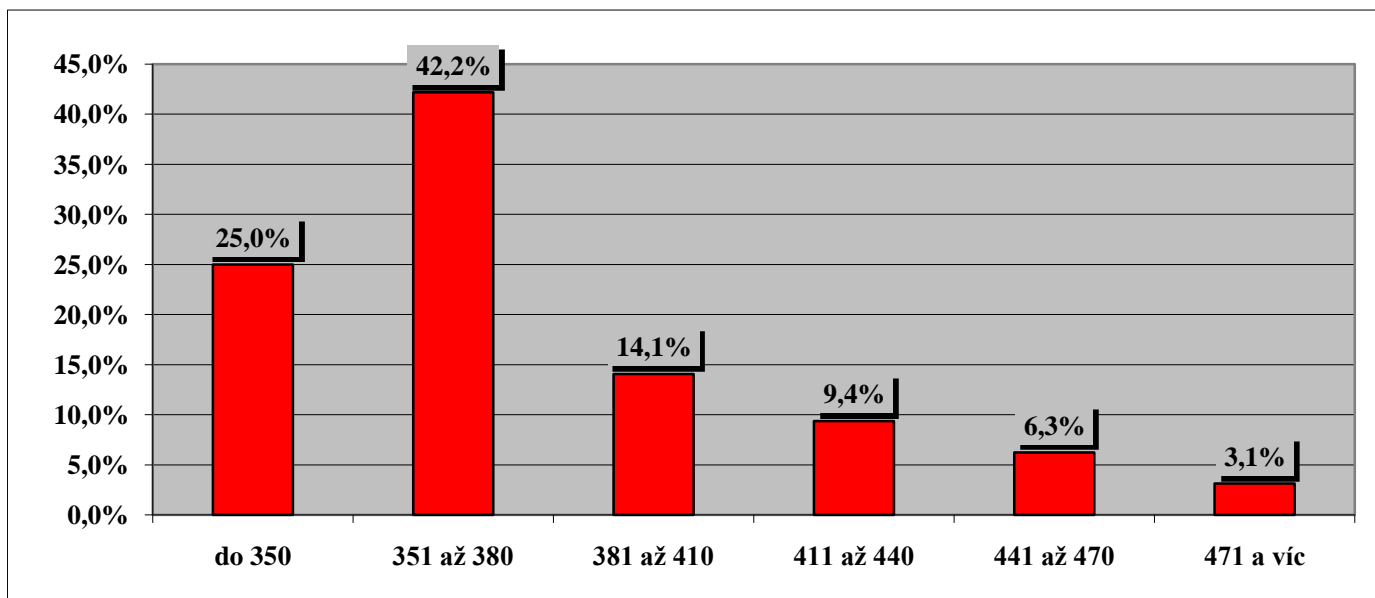
Tabulka 6) Hodnocení průběhu porodu podle věku při otelení ⁷⁾

věk při otelení	podíl ze všech %	porodní hmotnost	živě narozená telata		ztráty telat při porodu		podíl ztrát %
			snadné	komplikov.	snadné	komplikov.	
do 2 let	2,6%	40,0	100,0%	0,0%	0,0%	0,0%	0,0%
do 3 let	6,5%	46,2	20,0%	80,0%	0,0%	0,0%	0,0%
do 4 let	16,9%	44,1	69,2%	23,1%	0,0%	7,7%	100,0%
do 5 let	3,9%	40,0	66,7%	33,3%	0,0%	0,0%	0,0%
5 a víc	70,1%	41,4	100,0%	0,0%	0,0%	0,0%	0,0%
celkem	100,0%	42,0	88,3%	10,4%	0,0%	1,3%	100,0%

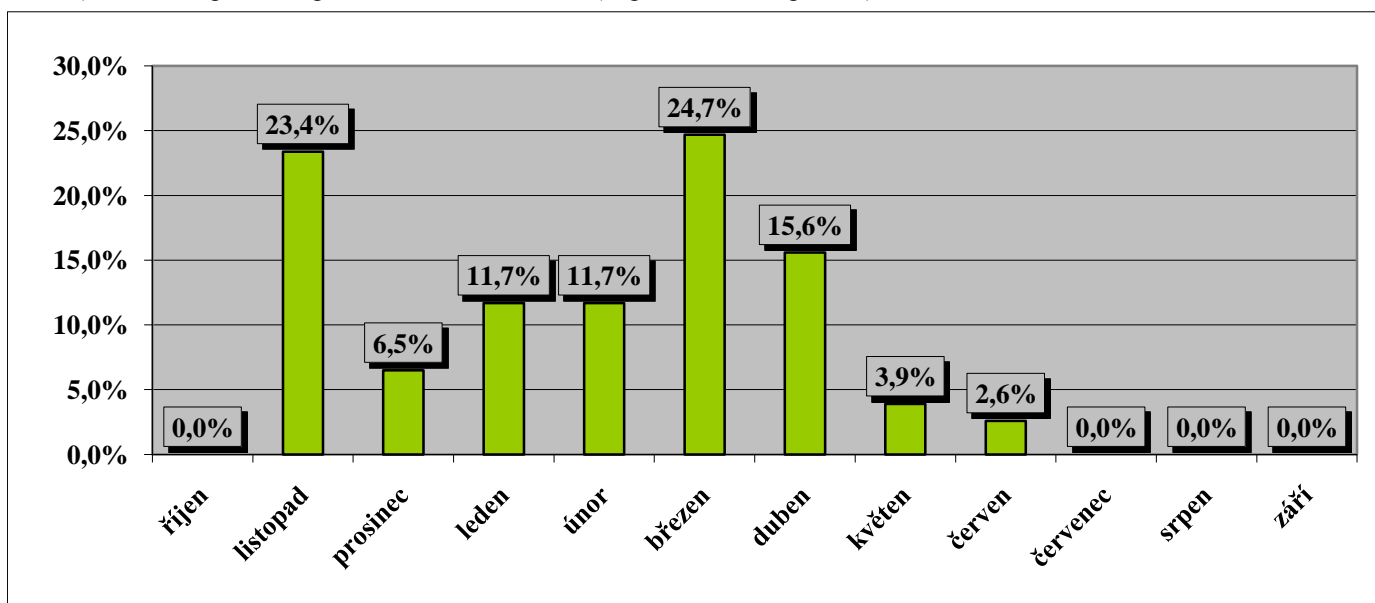
Tabulka 7) Reprodukční ukazatele krav podle genotypu ⁸⁾

plemeno matky	podíl otel. ze všech	věk při I. otelení	průměrné mezidobí (podle věku krávy při otelení)				
			do 3 let	do 4 let	do 5 let	5 a více	celkem
A	10,4%	3,1	0,0	0,0	0,0	0,0	0,0
B	0,0%	0,0	0,0	0,0	0,0	0,0	0,0
C	0,0%	0,0	0,0	0,0	0,0	0,0	0,0
D	0,0%	0,0	0,0	0,0	0,0	0,0	0,0
H	87,0%	2,4	0,0	386,4	399,5	378,0	379,8
K	0,0%	0,0	0,0	0,0	0,0	0,0	0,0
M	2,6%	2,4	0,0	0,0	0,0	347,5	347,5
celkem	100,0%	2,5	0,0	386,4	399,5	376,9	378,8

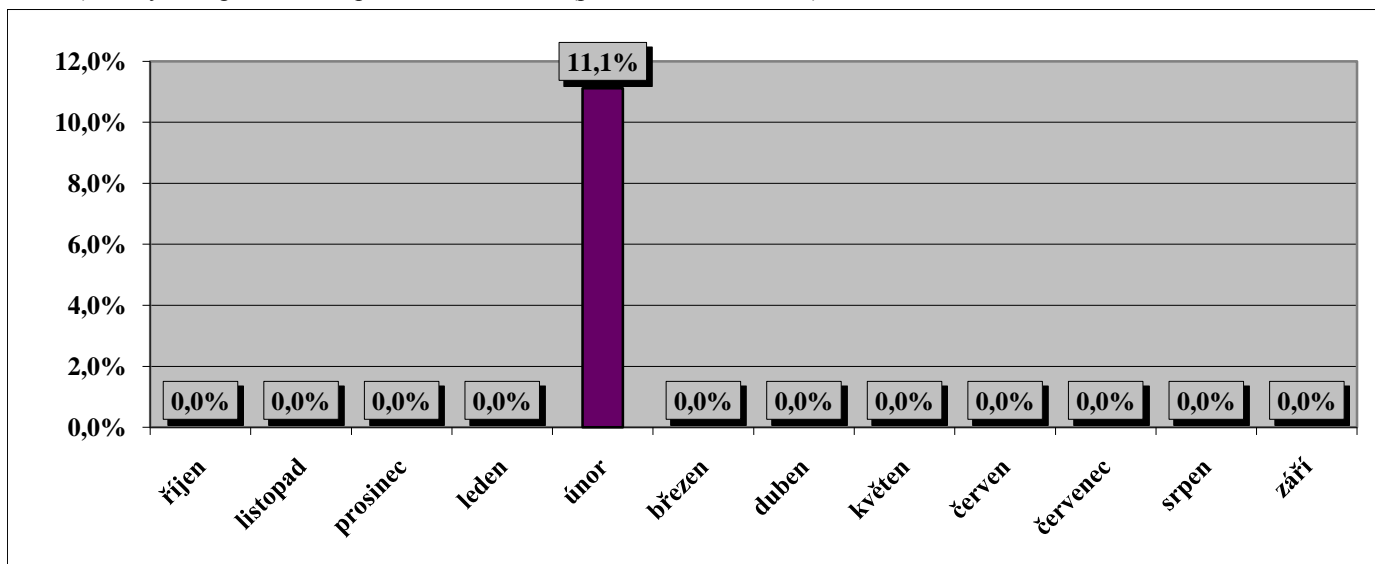
Graf 2) Variabilita mezidobí u krav otelených v roce 2010 (% ze všech otelených) ⁹⁾



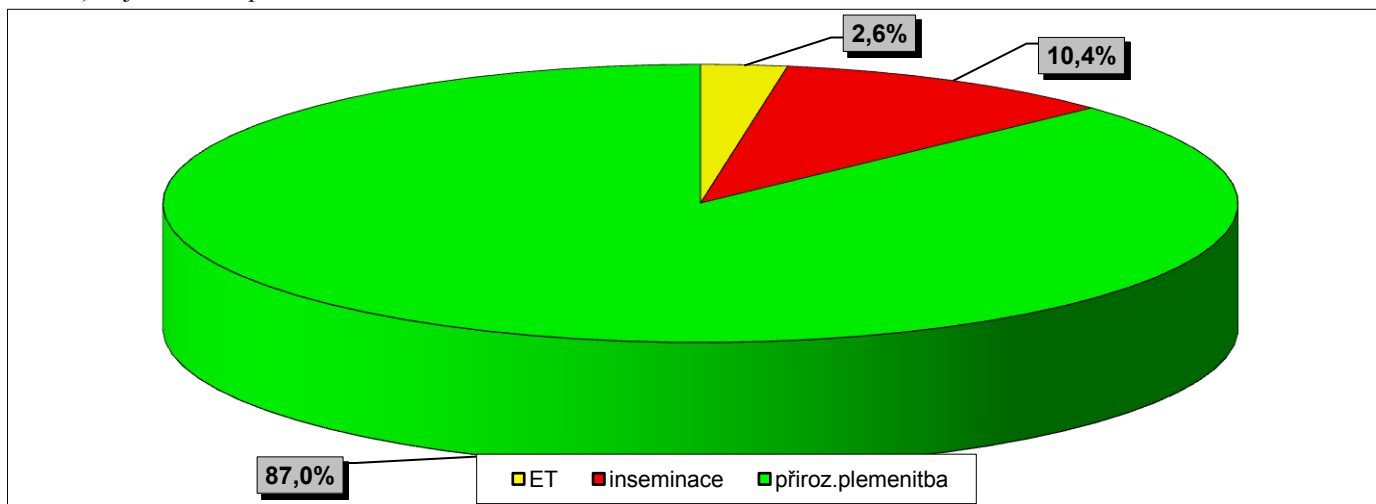
Graf 3) Rozložení porodů v průběhu kontrolního roku (% podíl ze všech porodů) ¹⁰⁾



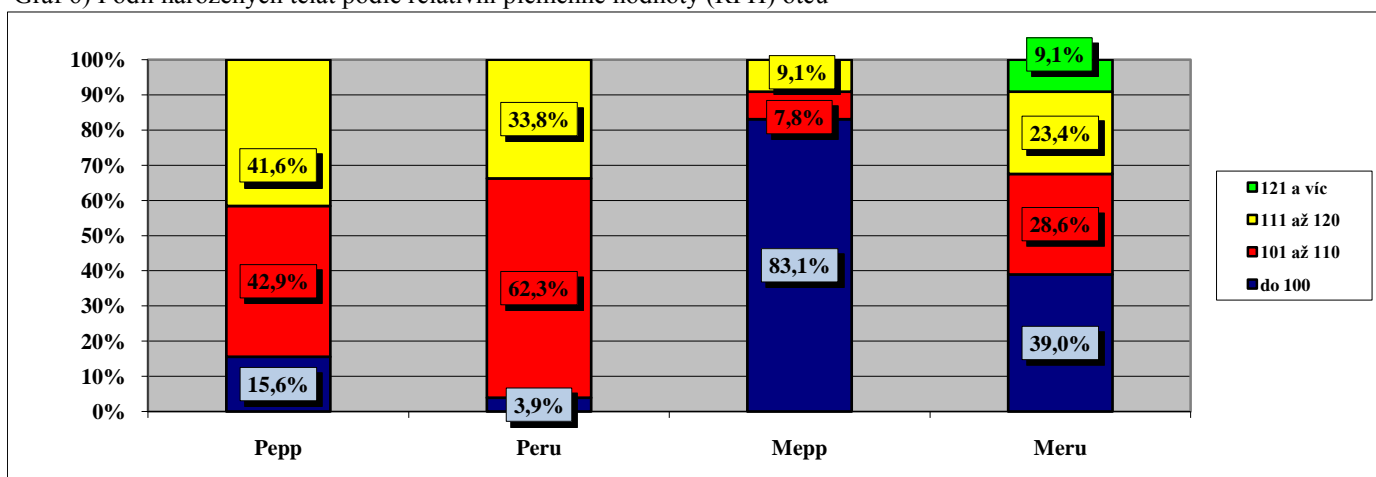
Graf 4) Ztráty telat při narození podle měsíců telení (podíl z telení v měsíci) ¹¹⁾



Graf 5) Zajišťování reprodukce ve stádech ¹²⁾



Graf 6) Podíl narozených telat podle relativní plemenné hodnoty (RPH) otců ¹³⁾



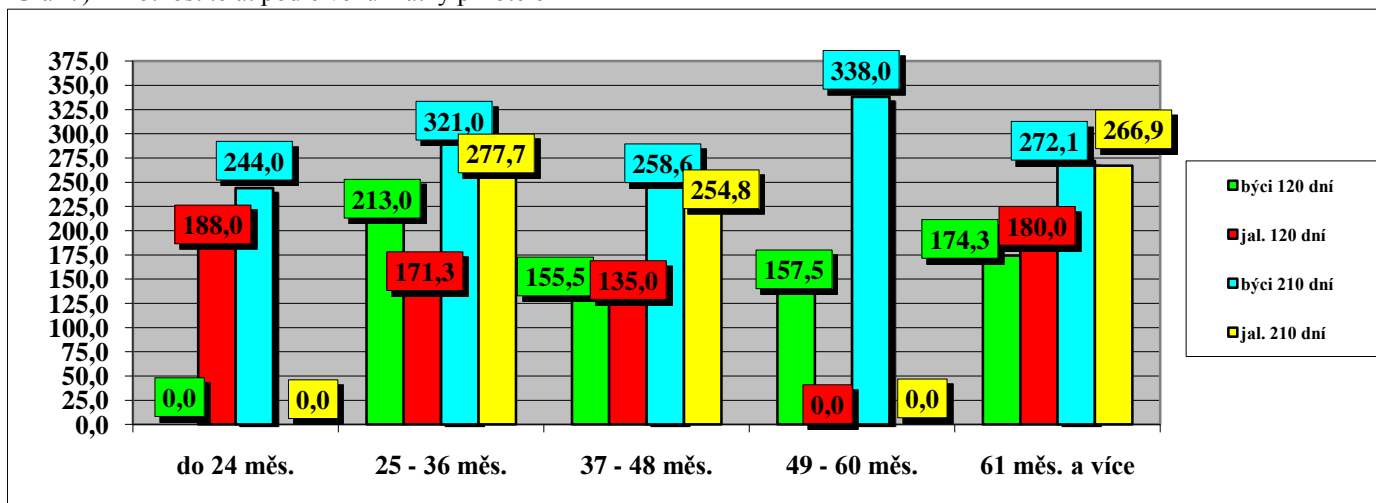
Tabulka 8) Průměrné počty narozených telat na plemeníka (podle způsobu plemenitby) ¹⁴⁾

býků	přirozená plemenitba		inseminace	
	počet	průměr	počet	průměr
ks	8	8,4	5	2,0

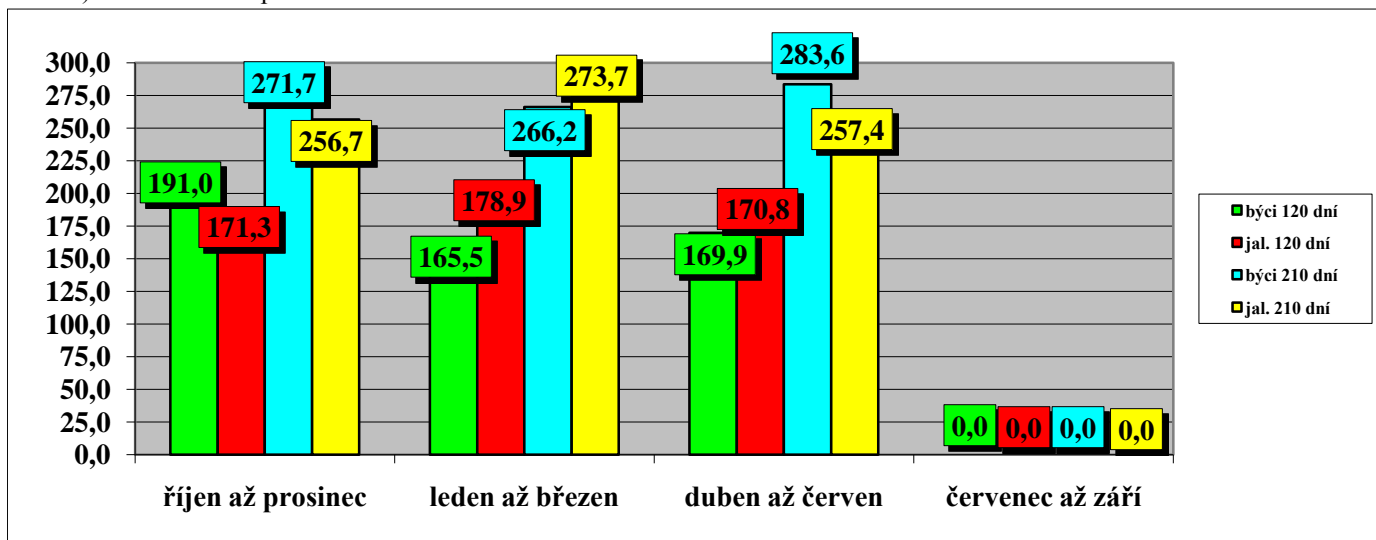
Tabulka 9) Členění velikostí chovů podle počtu narozených telat ¹⁵⁾

do 30 ks	31 - 60	61 - 90	91 - 120	121 - 150	151 - 180	181 - 210	211 - 240	241 - 270	271 a víc
100,0%	0,0%	0,0%	0,0%	0,0%	0,0%	0,0%	0,0%	0,0%	0,0%

Graf 7) Hmotnost telat podle věku matky při otelení ¹⁶⁾



Graf 8) Hmotnost telat podle období otelení ¹⁷⁾



Tabulka 10a) Členění chovů podle dosažené užitkovosti (hmotnost ve 120 dnech) ¹⁸⁾

Dosažená hmotnost (kg)							
do 140	141 - 150	151 - 160	161 - 170	171 - 180	181 - 190	191 - 200	201 a víc
16,7%	16,7%	0,0%	0,0%	33,3%	0,0%	33,3%	0,0%

Tabulka 10b) Členění chovů podle dosažené užitkovosti (hmotnost v 210 dnech) ¹⁹⁾

Dosažená hmotnost (kg)										
do 210	211 - 220	221 - 230	231 - 240	241 - 250	251 - 260	261 - 270	271 - 280	281 - 290	291 - 300	301 a víc
0,0%	0,0%	14,3%	0,0%	14,3%	14,3%	0,0%	28,6%	0,0%	14,3%	14,3%

Tabulka 11) Hmotnost telat podle genotypu matek ²⁰⁾

genotyp matek		hmotnost ve věku							
		při narození		120 dní		210 dní		365 dní	
		býci	jalovice	býci	jalovice	býci	jalovice	býci	jalovice
A	kg	46,3	44,5	156,0	171,3	271,3	266,5	464,5	428,0
	s	7,455	1,291	47,434	33,005	50,003	54,372	23,335	0,000
B	kg	0,0	0,0	0,0	0,0	0,0	0,0	0,0	0,0
	s	0,000	0,000	0,000	0,000	0,000	0,000	0,000	0,000
C	kg	0,0	0,0	0,0	0,0	0,0	0,0	0,0	0,0
	s	0,000	0,000	0,000	0,000	0,000	0,000	0,000	0,000
D	kg	0,0	0,0	0,0	0,0	0,0	0,0	0,0	0,0
	s	0,000	0,000	0,000	0,000	0,000	0,000	0,000	0,000
H	kg	43,1	39,5	180,6	173,9	273,6	263,6	0,0	407,0
	s	5,811	3,492	31,140	29,580	30,155	33,405	0,000	60,811
K	kg	0,0	0,0	0,0	0,0	0,0	0,0	0,0	0,0
	s	0,000	0,000	0,000	0,000	0,000	0,000	0,000	0,000
M	kg	42,0	38,0	164,0	196,0	0,0	300,0	0,0	402,0
	s	0,000	0,000	0,000	0,000	0,000	0,000	0,000	0,000
celkem	kg	43,4	40,0	171,8	174,9	273,2	265,7	464,5	411,0
	s	5,887	3,641	35,614	28,483	32,437	36,367	23,335	36,968

Tabulka 12) Nejlepší chovatelé čistokrevných telat (genotyp "A") v kontrolním roce 2010 ²¹⁾

Pro nízký počet chovů kde se narodila čistokrevná telata nebylo vyhodnocení chovů provedeno