

Plemeno: Belgické modré

Tabulka 4) Počet narozených telat v kontrolním roce ⁵⁾

| plemeno | narozeno telat celkem | živě narozeno celkem | | | mrtvě narozeno | zmetání celkem | Z toho narozeno po ET | podíl naroz. z dvojčat |
|---------------|-----------------------|----------------------|-----------|--------------------|----------------|----------------|-----------------------|------------------------|
| | | z toho | | podíl % z narozen. | | | | |
| | | býků | jalovic | | | | | |
| A | 8 | 5 | 1 | 75,0% | 2 | 0 | 3 | 0,0% |
| B | 0 | 0 | 0 | 0,0% | 0 | 0 | 0 | 0,0% |
| C | 0 | 0 | 0 | 0,0% | 0 | 0 | 0 | 0,0% |
| D | 9 | 4 | 5 | 100,0% | 0 | 0 | 0 | 0,0% |
| H | 53 | 23 | 29 | 98,1% | 1 | 0 | 0 | 1,9% |
| celkem | 70 | 32 | 35 | 95,7% | 3 | 0 | 3 | 1,9% |

Tabulka 5) Průběh porodu a hmotnost při narození ⁶⁾

| plemeno matky | průběh porodu (podíl %) | hodnocení průběhu porodu v % | | | | |
|---------------|-------------------------|------------------------------|-------|---------------|-------|-------|
| | porodní hmotnost | 1 | 2 | 1 + 2 | 3 | 4 |
| A | průběh porodu (podíl %) | 12,5% | 0,0% | 12,5% | 12,5% | 75,0% |
| | porodní hmotnost | 51,0 | 0,0 | 51,0 | 60,0 | 47,8 |
| B | průběh porodu (podíl %) | 0,0% | 0,0% | 0,0% | 0,0% | 0,0% |
| | porodní hmotnost | 0,0 | 0,0 | 0,0 | 0,0 | 0,0 |
| C | průběh porodu (podíl %) | 0,0% | 0,0% | 0,0% | 0,0% | 0,0% |
| | porodní hmotnost | 0,0 | 0,0 | 0,0 | 0,0 | 0,0 |
| D | průběh porodu (podíl %) | 0,0% | 0,0% | 0,0% | 0,0% | 0,0% |
| | porodní hmotnost | 0,0 | 0,0 | 0,0 | 0,0 | 0,0 |
| H | průběh porodu (podíl %) | 98,1% | 1,9% | 100,0% | 0,0% | 0,0% |
| | porodní hmotnost | 37,2 | 40,0 | 37,2 | 0,0 | 0,0 |
| K | průběh porodu (podíl %) | 100,0% | 0,0% | 100,0% | 0,0% | 0,0% |
| | porodní hmotnost | 40,0 | | 40,0 | 0,0 | 0,0 |
| M | průběh porodu (podíl %) | 83,3% | 16,7% | 100,0% | 0,0% | 0,0% |
| | porodní hmotnost | 39,6 | 42,0 | 40,0 | 0,0 | 50,0 |
| celkem | průběh porodu (podíl %) | 87,1% | 2,9% | 90,0% | 1,4% | 8,6% |
| | porodní hmotnost | 37,7 | 41,0 | 37,8 | 60,0 | 47,8 |

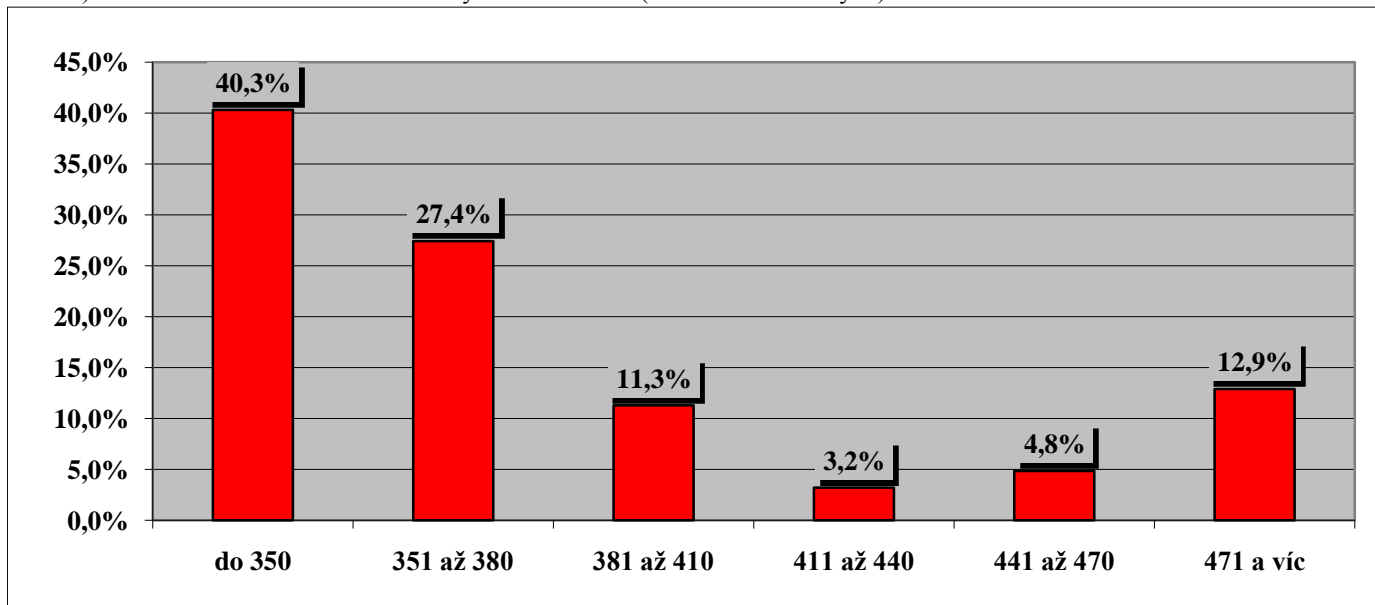
Tabulka 6) Hodnocení průběhu porodu podle věku při otelení ⁷⁾

| věk při otelení | podíl ze všech % | porodní hmotnost | živě narozená telata | | ztráty telat při porodu | | podíl ztrát % |
|-----------------|------------------|------------------|----------------------|------------|-------------------------|------------|---------------|
| | | | snadné | komplikov. | snadné | komplikov. | |
| do 2 let | 0,0% | 0,0 | 0,0% | 0,0% | 0,0% | 0,0% | 0,0% |
| do 3 let | 15,7% | 39,8 | 81,8% | 0,0% | 0,0% | 18,2% | 15,7% |
| do 4 let | 8,6% | 39,7 | 83,3% | 16,7% | 0,0% | 0,0% | 8,6% |
| do 5 let | 2,9% | 41,0 | 50,0% | 50,0% | 0,0% | 0,0% | 2,9% |
| 5 a víc | 72,9% | 38,7 | 92,2% | 5,9% | 2,0% | 0,0% | 72,9% |
| celkem | 100,0% | 39,0 | 88,6% | 7,1% | 1,4% | 2,9% | 100,0% |

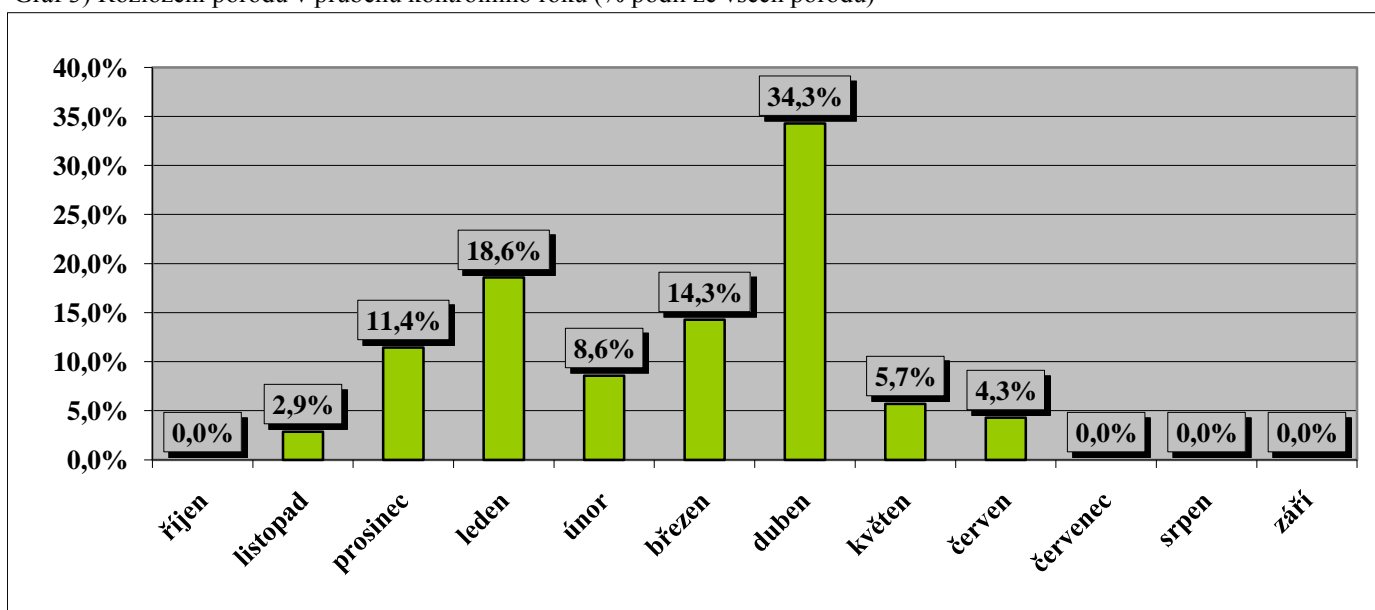
Tabulka 7) Reprodukční ukazatele krav podle genotypu ⁸⁾

| plemeno matky | podíl otel. ze všech | věk při I. otelení | průměrné mezidobí (podle věku krávy při otelení) | | | | |
|---------------|----------------------|--------------------|--|----------|----------|----------|--------|
| | | | do 3 let | do 4 let | do 5 let | 5 a více | celkem |
| A | 11,4% | 0,0 | 0,0 | 406,0 | 418,0 | 666,0 | 496,7 |
| B | 0,0% | 0,0 | 0,0 | 0,0 | 0,0 | 0,0 | 0,0 |
| C | 0,0% | 0,0 | 0,0 | 0,0 | 0,0 | 0,0 | 0,0 |
| D | 0,0% | 0,0 | 0,0 | 0,0 | 0,0 | 0,0 | 0,0 |
| H | 75,7% | 2,8 | 349,3 | 376,8 | 0,0 | 382,5 | 377,9 |
| K | 4,3% | 0,0 | 0,0 | 0,0 | 0,0 | 595,3 | 595,3 |
| M | 8,6% | 0,0 | 0,0 | 0,0 | 701,0 | 795,6 | 779,8 |
| celkem | 100,0% | 2,8 | 349,3 | 381,7 | 559,5 | 444,7 | 433,1 |

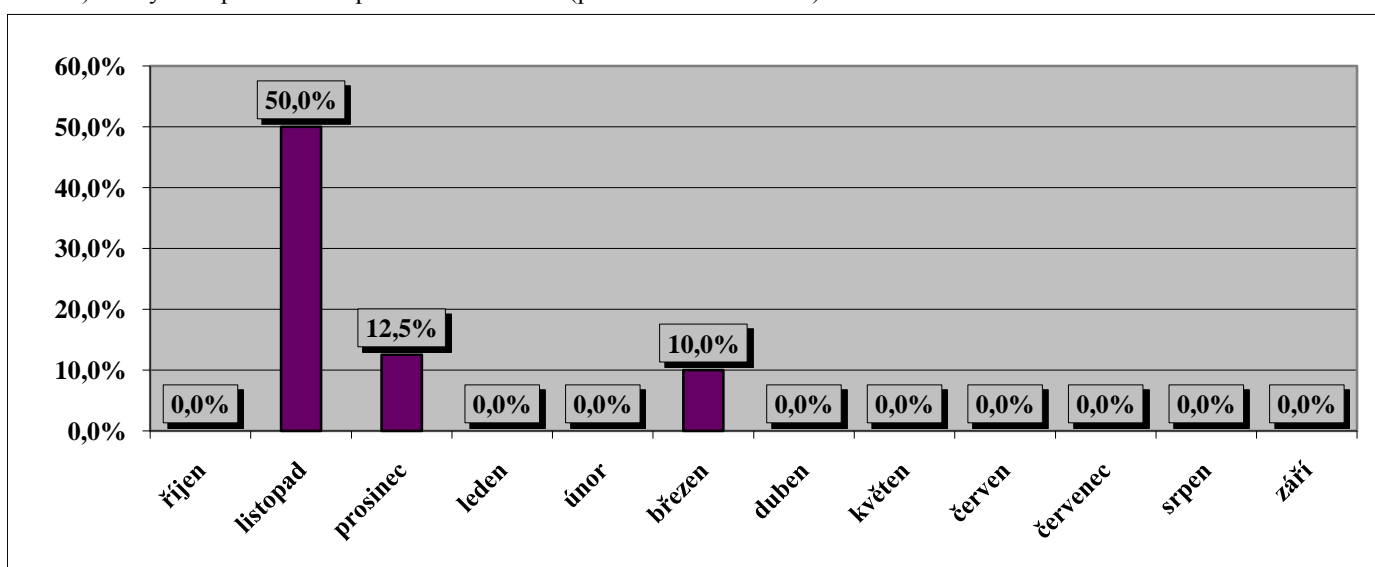
Graf 2) Variabilita mezidobí u krav otelených v roce 2009 (% ze všech otelených) ⁹⁾



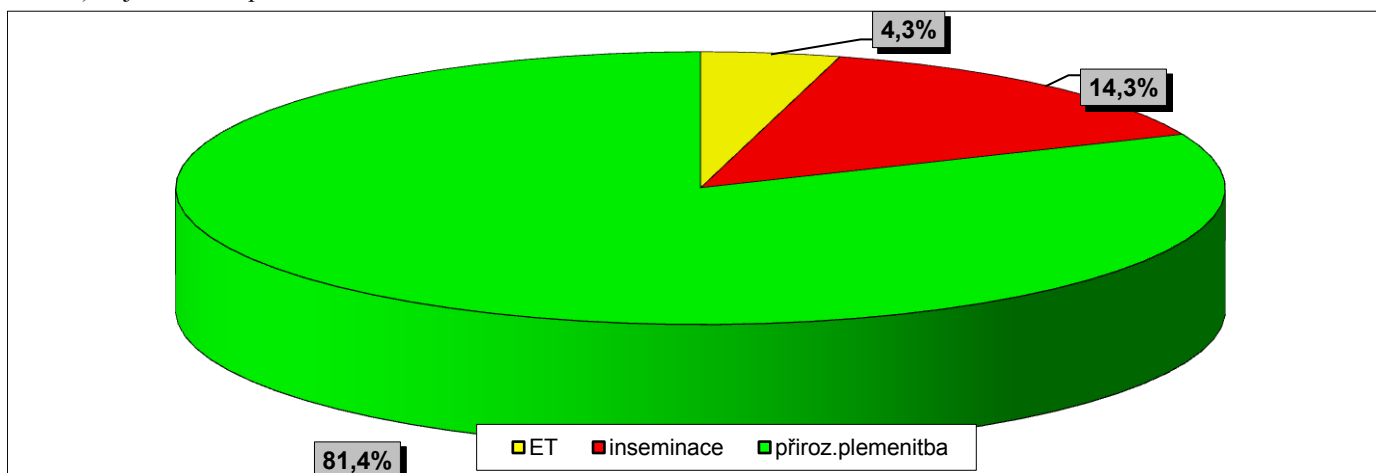
Graf 3) Rozložení porodů v průběhu kontrolního roku (% podíl ze všech porodů) ¹⁰⁾



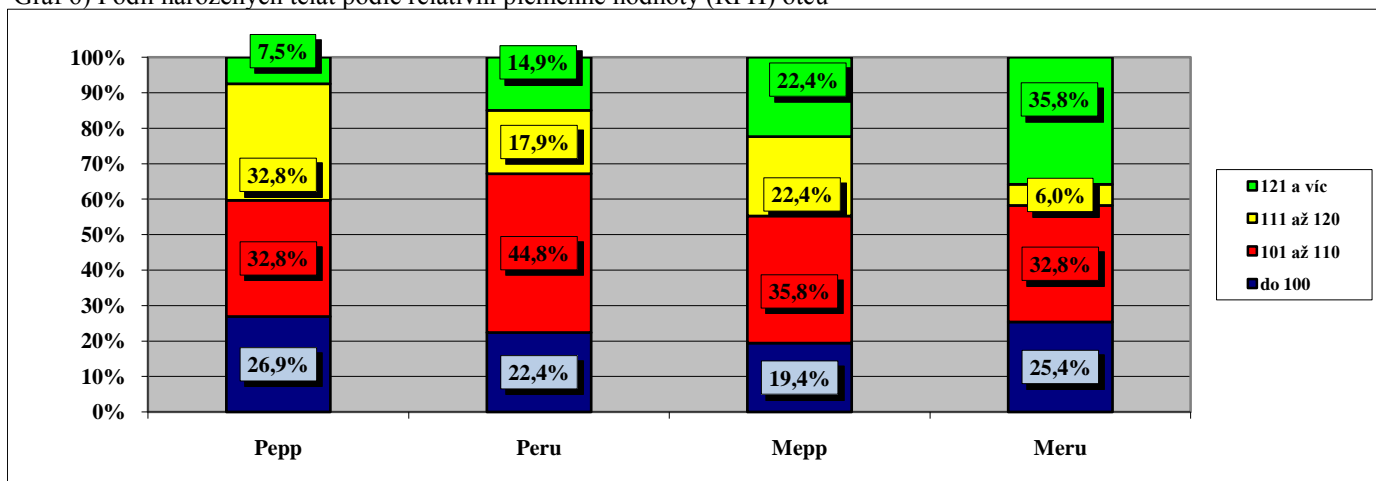
Graf 4) Ztráty telat při narození podle měsíců telení (podíl z telení v měsíci) ¹¹⁾



Graf 5) Zajišťování reprodukce ve stádech ¹²⁾



Graf 6) Podíl narozených telat podle relativní plemenné hodnoty (RPH) otců ¹³⁾



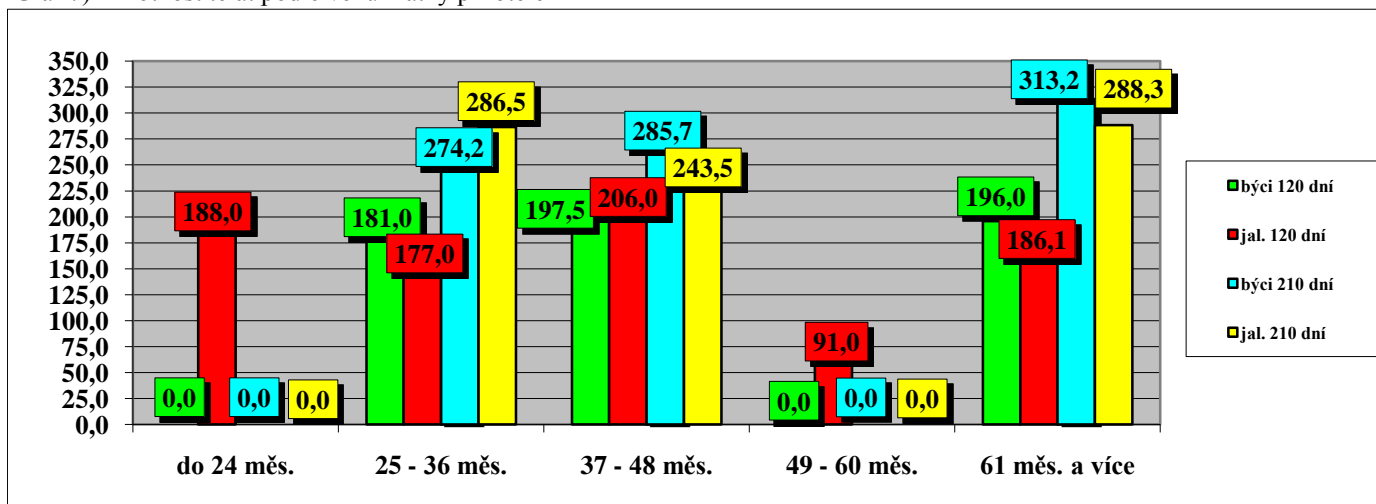
Tabulka 8) Průměrné počty narozených telat na plemeníka (podle způsobu plemenitby) ¹⁴⁾

| býků | přirozená plemenitba | | inseminace | |
|------|----------------------|--------|------------|--------|
| | počet | průměr | počet | průměr |
| ks | 4 | 14,3 | 5 | 2,0 |

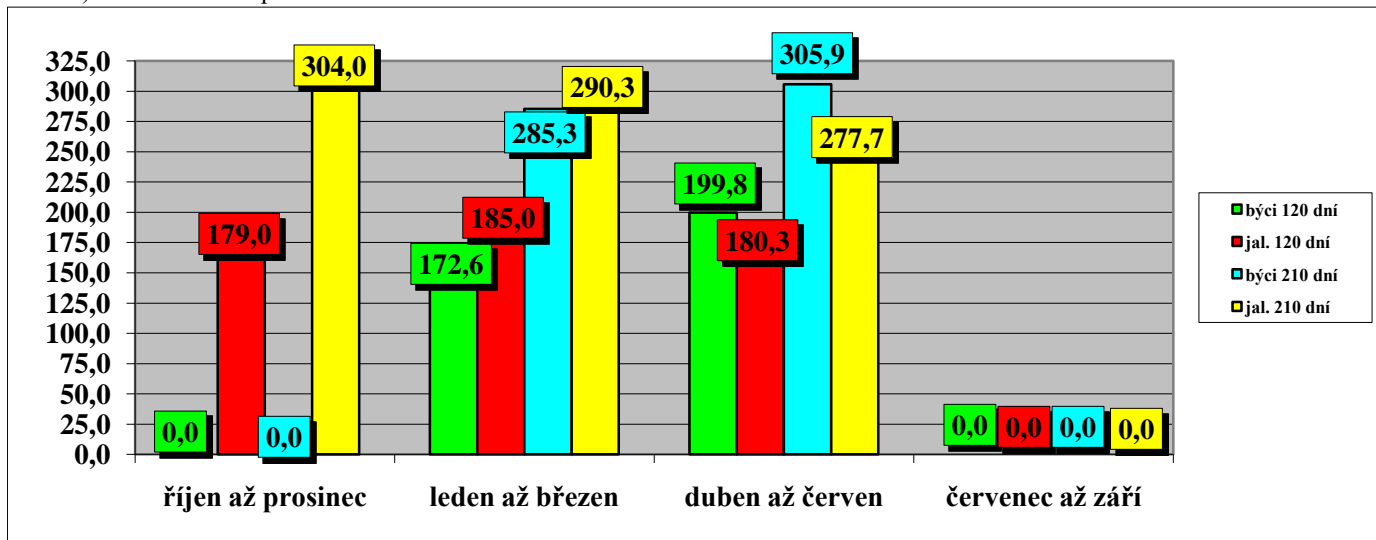
Tabulka 9) Členění velikosti chovů podle počtu narozených telat ¹⁵⁾

| do 30 ks | 31 - 60 | 61 - 90 | 91 - 120 | 121 - 150 | 151 - 180 | 181 - 210 | 211 - 240 | 241 - 270 | 271 a více |
|----------|---------|---------|----------|-----------|-----------|-----------|-----------|-----------|------------|
| 91,7% | 8,3% | 0,0% | 0,0% | 0,0% | 0,0% | 0,0% | 0,0% | 0,0% | 0,0% |

Graf 7) Hmotnost telat podle věku matky při otelení ¹⁶⁾



Graf 8) Hmotnost telat podle období otelení ¹⁷⁾



Tabulka 10a) Členění chovů podle dosažené užitkovosti (hmotnost ve 120 dnech) ¹⁸⁾

| Dosažená hmotnost (kg) | | | | | | | |
|------------------------|-----------|-----------|-----------|-----------|-----------|-----------|-----------|
| do 140 | 141 - 150 | 151 - 160 | 161 - 170 | 171 - 180 | 181 - 190 | 191 - 200 | 201 a víc |
| 0,0% | 0,0% | 20,0% | 20,0% | 40,0% | 20,0% | 0,0% | 0,0% |

Tabulka 10b) Členění chovů podle dosažené užitkovosti (hmotnost v 210 dnech) ¹⁹⁾

| Dosažená hmotnost (kg) | | | | | | | | | | |
|------------------------|-----------|-----------|-----------|-----------|-----------|-----------|-----------|-----------|-----------|-----------|
| do 210 | 211 - 220 | 221 - 230 | 231 - 240 | 241 - 250 | 251 - 260 | 261 - 270 | 271 - 280 | 281 - 290 | 291 - 300 | 301 a víc |
| 0,0% | 0,0% | 0,0% | 0,0% | 0,0% | 0,0% | 16,7% | 16,7% | 33,3% | 16,7% | 16,7% |

Tabulka 11) Hmotnost telat podle genotypu matek ²⁰⁾

| genotyp matek | | hmotnost ve věku | | | | | | | |
|---------------|----|------------------|----------|---------|----------|---------|----------|---------|----------|
| | | při narození | | 120 dní | | 210 dní | | 365 dní | |
| | | býci | jalovice | býci | jalovice | býci | jalovice | býci | jalovice |
| A | kg | 52,0 | 40,0 | 168,6 | 91,0 | 277,6 | 0,0 | 468,8 | 0,0 |
| | s | 8,246 | 0,000 | 21,161 | 0,000 | 23,818 | 0,000 | 25,840 | 0,000 |
| B | kg | 0,0 | 0,0 | 0,0 | 0,0 | 0,0 | 0,0 | 0,0 | 0,0 |
| | s | 0,000 | 0,000 | 0,000 | 0,000 | 0,000 | 0,000 | 0,000 | 0,000 |
| C | kg | 0,0 | 0,0 | 0,0 | 0,0 | 0,0 | 0,0 | 0,0 | 0,0 |
| | s | 0,000 | 0,000 | 0,000 | 0,000 | 0,000 | 0,000 | 0,000 | 0,000 |
| D | kg | 0,0 | 0,0 | 0,0 | 0,0 | 0,0 | 0,0 | 0,0 | 0,0 |
| | s | 0,000 | 0,000 | 0,000 | 0,000 | 0,000 | 0,000 | 0,000 | 0,000 |
| H | kg | 38,4 | 36,1 | 205,4 | 186,3 | 309,5 | 284,8 | 0,0 | 485,0 |
| | s | 1,699 | 4,086 | 29,049 | 23,106 | 51,055 | 41,477 | 0,000 | 0,000 |
| K | kg | 40,0 | 40,0 | 158,0 | 194,0 | 265,5 | 299,0 | 0,0 | 0,0 |
| | s | 0,000 | 0,000 | 0,000 | 0,000 | 17,678 | 0,000 | 0,000 | 0,000 |
| M | kg | 40,0 | 40,0 | 0,0 | 183,3 | 333,5 | 259,5 | 441,0 | 0,0 |
| | s | 0,000 | 1,633 | 0,000 | 32,347 | 17,678 | 79,903 | 0,000 | 0,000 |
| celkem | kg | 40,7 | 36,8 | 191,8 | 180,9 | 300,0 | 282,5 | 464,2 | 485,0 |
| | s | 5,953 | 4,021 | 31,709 | 31,763 | 44,600 | 43,532 | 25,748 | 0,000 |

Tabulka 12) Nejlepší chovatelé čistokrevných telat (genotyp "A") v roce 2009 ²¹⁾

Pro nízký počet chovů, kde se narodila čistokrevná telata nebylo vyhodnocení provedeno.