

Plemeno: Belgické modré

Tabulka 4) Počet narozených telat v kontrolním roce ⁵⁾

plemeno	narozeno telat celkem	živě narozeno celkem			mrtvě narozeno	zmetání celkem	Z toho narozeno po ET	podíl naroz. z dvojčat
		z toho		podíl % z narozen.				
		býků	jalovic					
A	19	8	10	94,7%	1	0	8	0,0%
B	0	0	0	0,0%	0	0	0	0,0%
C	0	0	0	0,0%	0	0	0	0,0%
D	9	4	4	88,9%	1	0	0	10,5%
H	71	36	32	95,8%	3	0	0	9,5%
celkem	99	48	46	94,9%	5	0	8	8,1%

Tabulka 5) Průběh porodu a hmotnost při narození ⁶⁾

plemeno matky	průběh porodu (podíl %)	hodnocení průběhu porodu v %				
	porodní hmotnost	1	2	1 + 2	3	4
A	průběh porodu (podíl %)	31,0%	3,4%	34,5%	0,0%	65,5%
	porodní hmotnost	38,0	45,0	38,7	0,0	50,2
B	průběh porodu (podíl %)	100,0%	0,0%	100,0%	0,0%	0,0%
	porodní hmotnost	37,4	0,0	37,4	0,0	0,0
C	průběh porodu (podíl %)	100,0%	0,0%	100,0%	0,0%	0,0%
	porodní hmotnost	36,3	0,0	36,3	0,0	0,0
D	průběh porodu (podíl %)	84,2%	15,8%	100,0%	0,0%	0,0%
	porodní hmotnost	37,5	40,7	38,0	0,0	0,0
H	průběh porodu (podíl %)	85,7%	0,0%	85,7%	14,3%	0,0%
	porodní hmotnost	39,2	0,0	39,2	70,0	0,0
K	průběh porodu (podíl %)	100,0%	0,0%	100,0%	0,0%	0,0%
	porodní hmotnost	35,7	0,0	35,7	0,0	0,0
M	průběh porodu (podíl %)	66,7%	0,0%	66,7%	0,0%	33,3%
	porodní hmotnost	38,0	0,0	38,0	0,0	50,0
celkem	průběh porodu (podíl %)	74,7%	4,0%	78,8%	1,0%	20,2%
	porodní hmotnost	37,1	41,8	37,3	70,0	50,2

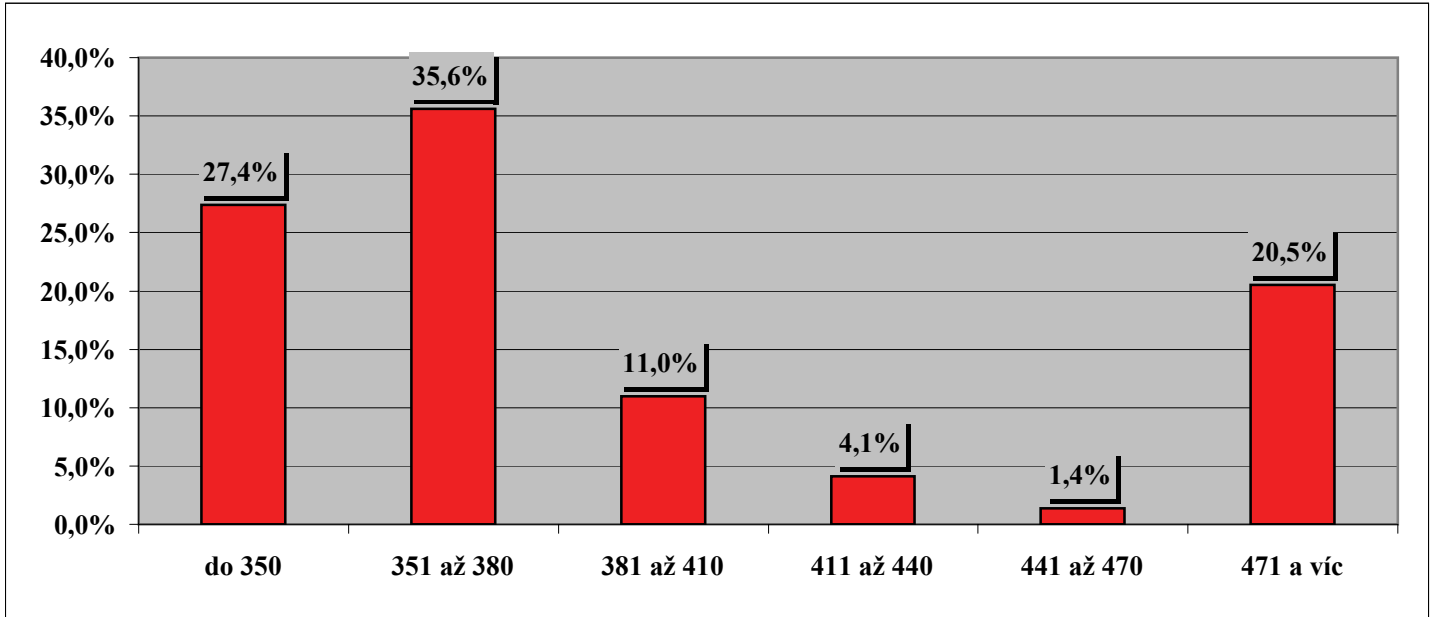
Tabulka 6) Hodnocení průběhu porodu podle věku při otelení ⁷⁾

věk při otelení	podíl ze všech %	porodní hmotnost	živě narozená telata		ztráty telat při porodu		podíl ztrát %
			snadné	komplikov.	snadné	komplikov.	
do 2 let	0,0%	0,0	0,0%	0,0%	0,0%	0,0%	0,0%
do 3 let	8,8%	38,1	75,0%	25,0%	0,0%	0,0%	0,0%
do 4 let	8,8%	38,6	75,0%	25,0%	0,0%	0,0%	0,0%
do 5 let	13,2%	40,8	83,3%	16,7%	0,0%	0,0%	0,0%
6 a víc	69,2%	38,5	85,7%	6,3%	3,2%	4,8%	100,0%
celkem	100,0%	38,8	83,5%	11,0%	2,2%	3,3%	100,0%

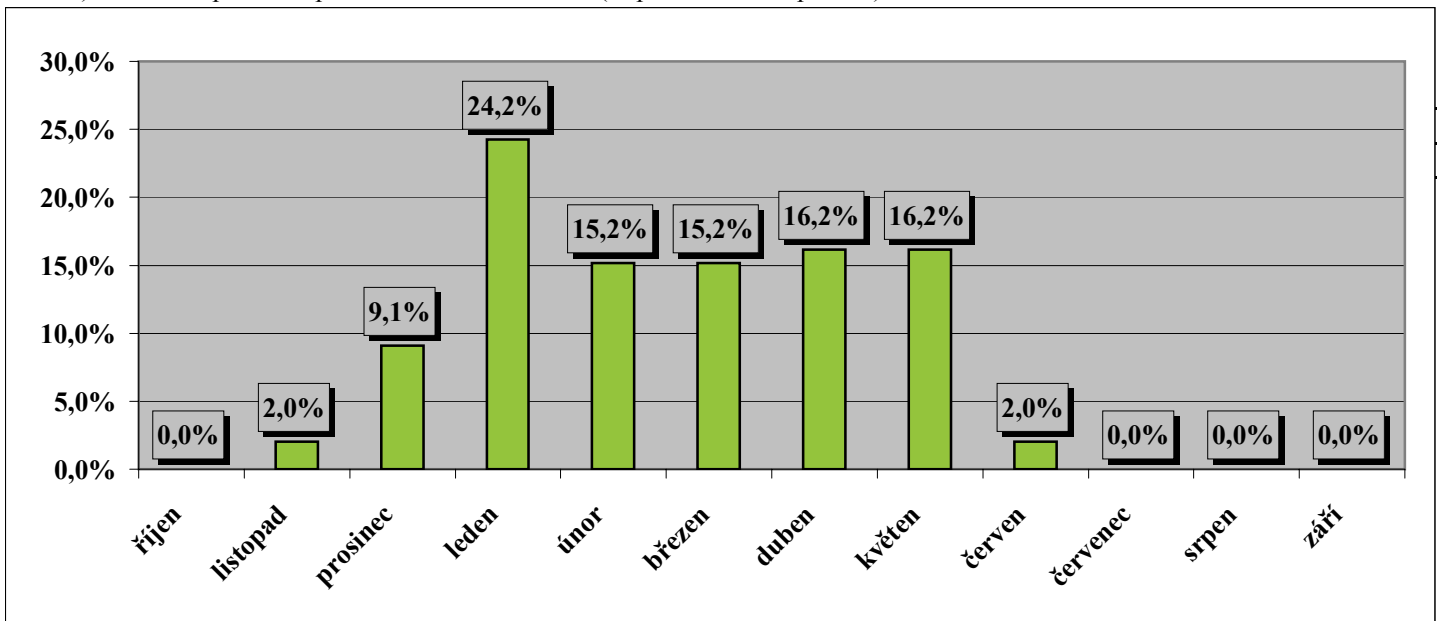
Tabulka 7) Reprodukční ukazatele krav podle genotypu ⁸⁾

plemeno matky	podíl otel. ze všech	věk při I. otelení	průměrné mezidobí (podle věku krávy při otelení)				
			3 roky	4 roky	5 let	6 a více	celkem
A	23,1%	2,7	0,0	0,0	477,0	482,6	481,8
B	8,8%	2,4	332,0	348,0	360,0	360,8	355,5
C	29,7%	2,3	368,0	339,0	373,7	370,7	365,7
D	20,9%	3,1	0,0	0,0	369,0	474,5	461,3
H	7,7%	2,7	0,0	0,0	602,3	367,0	484,7
K	6,6%	3,0	0,0	0,0	0,0	822,5	822,5
M	3,3%	2,4	0,0	0,0	0,0	378,0	378,0
celkem	100,0%	2,7	350,0	340,8	452,7	451,5	441,3

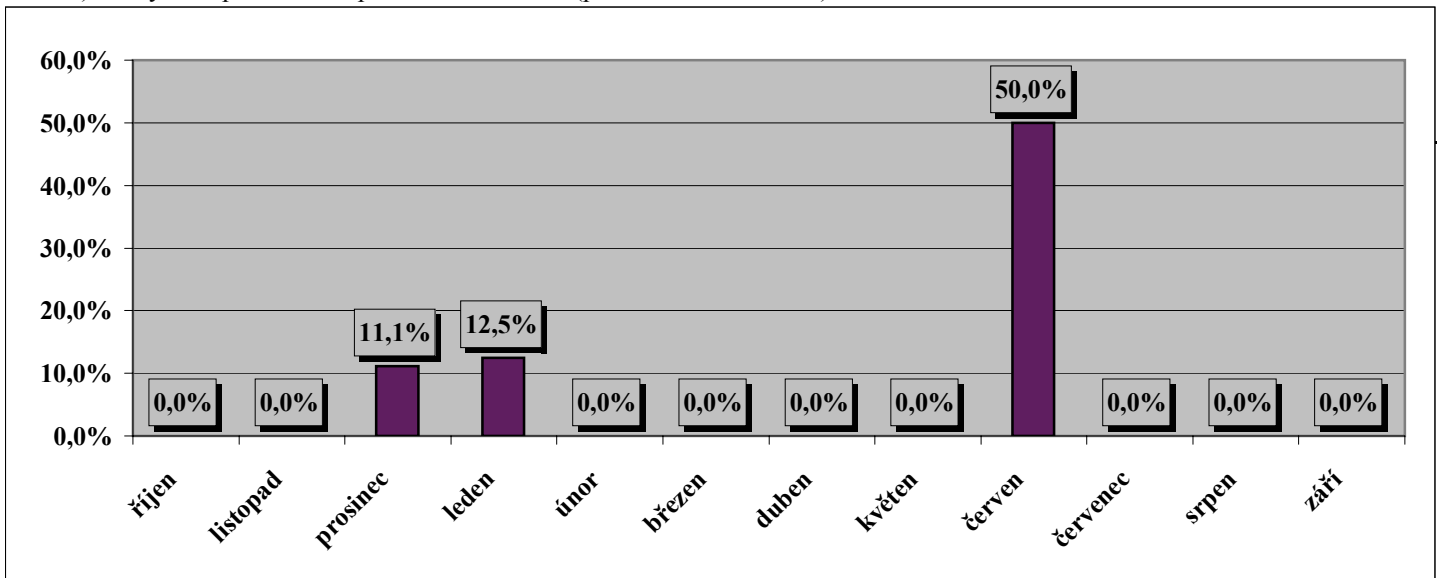
Graf 2) Variabilita mezidobí u krav otelených v roce 2008 (% ze všech otelených) ⁹⁾



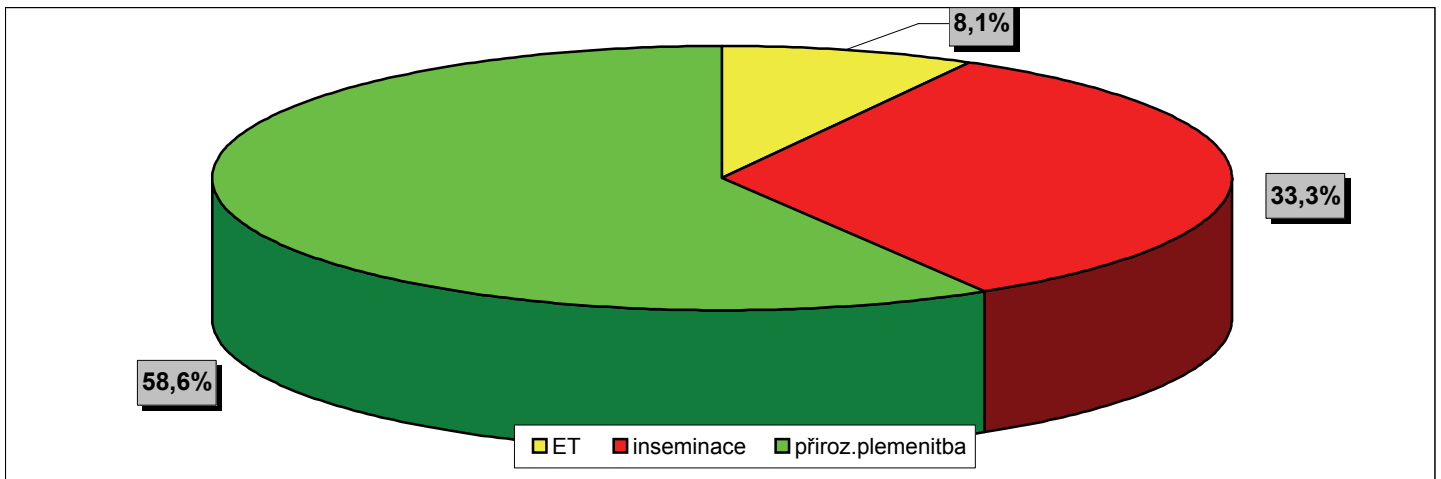
Graf 3) Rozložení porodů v průběhu kontrolního roku (% podíl ze všech porodů) ¹⁰⁾



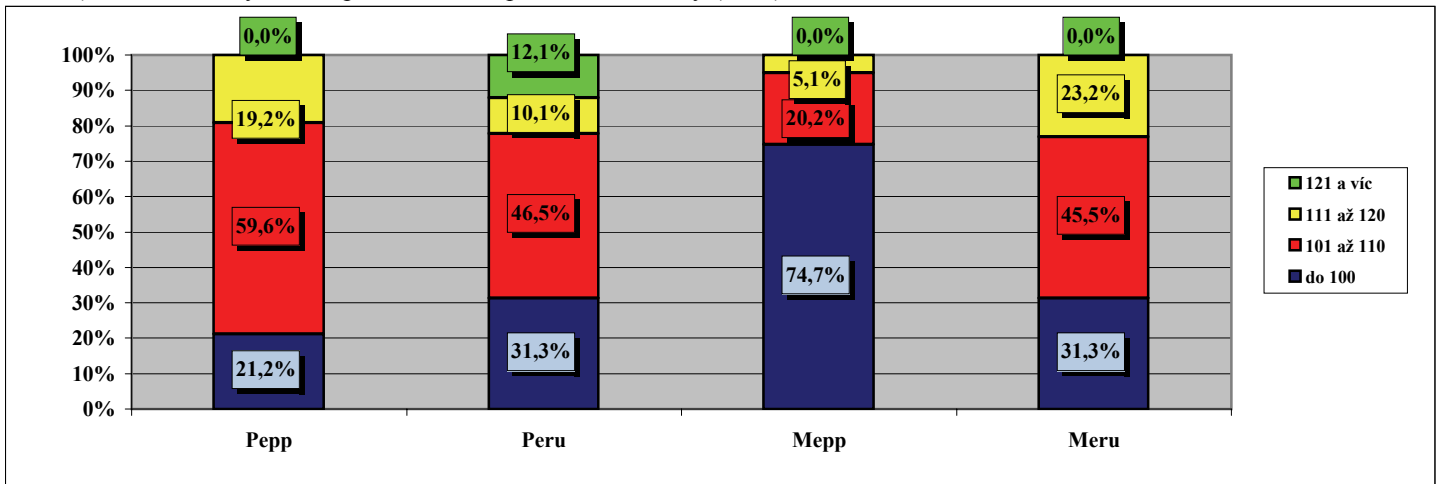
Graf 4) Ztráty telat při narození podle měsíců telení (podíl z telení v měsíci) ¹¹⁾



Graf 5) Zajišťování reprodukce ve stádech ¹²⁾



Graf 6) Podíl narozených telat podle relativní plemenné hodnoty (RPH) otců ¹³⁾



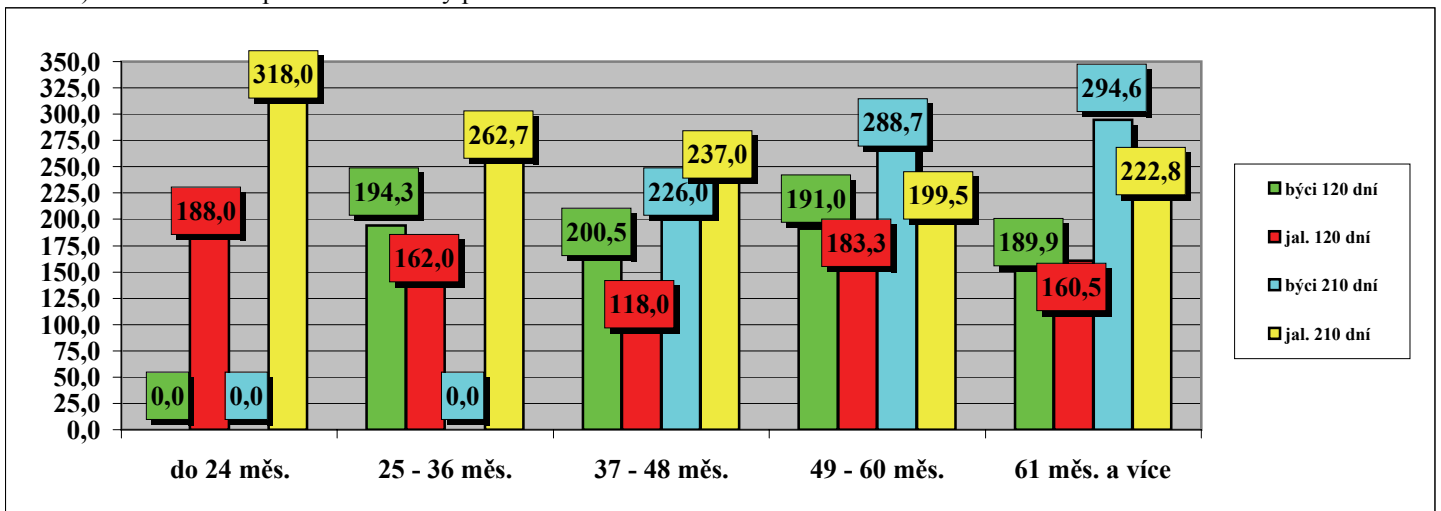
Tabulka 8) Průměrné počty narozených telat na plemeníka (podle způsobu plemenitby) ¹⁴⁾

býků	přirozená plemenitba		inseminace	
	počet	průměr	počet	průměr
ks	5	11,6	14	2,9

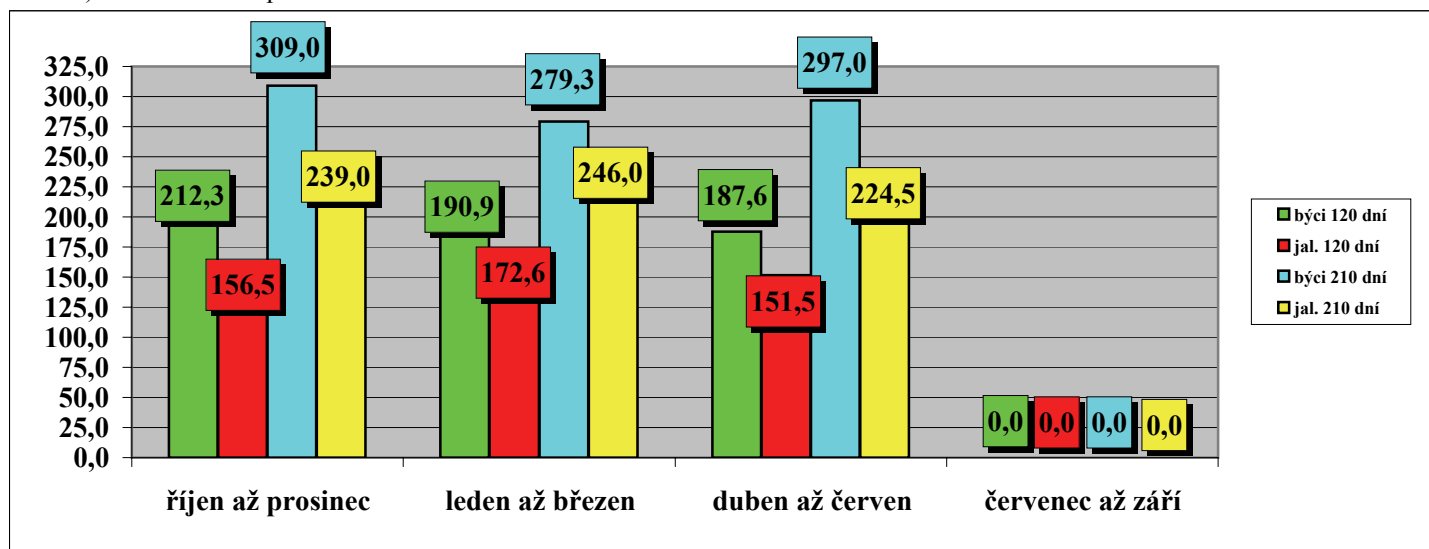
Tabulka 9) Členění velikosti chovů podle počtu narozených telat ¹⁵⁾

do 30 ks	31 - 60	61 - 90	91 - 120	121 - 150	151 - 180	181 - 210	211 - 240	241 - 270	271 a více
100,0%	0,0%	0,0%	0,0%	0,0%	0,0%	0,0%	0,0%	0,0%	0,0%

Graf 7) Hmotnost telat podle věku matky při otelení ¹⁶⁾



Graf 8) Hmotnost telat podle období otelení ¹⁷⁾



Tabulka 10a) Členění chovů podle dosažené užitkovosti (hmotnost ve 120 dnech) ¹⁸⁾

Dosažená hmotnost (kg)							
do 140	141 - 150	151 - 160	161 - 170	171 - 180	181 - 190	191 - 200	201 a víc
9,1%	18,2%	18,2%	9,1%	9,1%	18,2%	9,1%	9,1%

Tabulka 10b) Členění chovů podle dosažené užitkovosti (hmotnost v 210 dnech) ¹⁹⁾

Dosažená hmotnost (kg)										
do 210	211 - 220	221 - 230	231 - 240	241 - 250	251 - 260	261 - 270	271 - 280	281 - 290	291 - 300	301 a víc
15,4%	7,7%	0,0%	15,4%	15,4%	7,7%	0,0%	0,0%	7,7%	7,7%	23,1%

Tabulka 11) Hmotnost telat podle genotypu matek ²⁰⁾

genotyp matek		hmotnost ve věku							
		při narození		120 dní		210 dní		365 dní	
		býci	jalovice	býci	jalovice	býci	jalovice	býci	jalovice
A	kg	47,3	44,2	187,2	149,6	270,8	240,9	461,3	392,7
	s	8,561	10,584	22,864	36,443	29,508	58,104	31,390	57,012
B	kg	38,3	34,5	195,8	181,5	307,0	279,0	0,0	0,0
	s	0,816	2,121	10,342	3,536	0,000	0,000	0,000	0,000
C	kg	38,3	34,0	202,7	176,4	318,0	225,0	528,0	0,0
	s	2,250	1,826	9,178	28,395	5,657	52,048	24,042	0,000
D	kg	39,8	36,2	194,3	171,1	271,7	236,7	0,0	300,0
	s	4,496	4,467	23,128	20,103	37,647	2,517	0,000	0,000
H	kg	38,7	39,7	236,0	187,0	332,0	229,3	0,0	0,0
	s	1,155	5,859	0,000	0,000	0,000	66,275	0,000	0,000
K	kg	36,0	35,5	136,5	138,5	0,0	249,5	0,0	0,0
	s	8,485	4,933	57,276	44,019	0,000	2,121	0,000	0,000
M	kg	38,0	0,0	188,0	0,0	299,0	0,0	434,0	0,0
	s	2,828	0,000	2,828	0,000	0,000	0,000	0,000	0,000
celkem	kg	41,1	38,1	191,4	162,6	287,9	239,2	479,0	369,5
	s	6,568	7,689	25,276	32,735	32,720	48,018	45,414	65,679

Tabulka 12) Nejlepší chovatelé čistokrevných telat (genotyp "A") v roce 2008 ²¹⁾

Pro nízký počet chovů kde se narodila čistokrevná telata nebylo vyhodnocení chovů provedeno