

Plemeno: Belgické modré

Tabulka 4) Počet narozených telat v kontrolním roce ⁵⁾

plemeno	narozeno telat celkem	živě narozeno celkem			mrtvě narozeno	zmetání celkem	Z toho narozeno po ET	podíl naroz. z dvojčat
		z toho		podíl % z narozen.				
		býků	jalovic					
A	11	3	6	81,8%	2	0	2	0,0%
B	0	0	0	0,0%	0	0	0	0,0%
C	1	1	0	100,0%	0	0	0	0,0%
D	11	7	4	100,0%	0	0	0	0,0%
H	50	26	22	96,0%	2	0	0	4,0%
celkem	73	37	32	94,5%	4	0	2	2,7%

Tabulka 5) Průběh porodu a hmotnost při narození ⁶⁾

plemeno matky	průběh porodu (podíl %)	hodnocení průběhu porodu v %				
	porodní hmotnost	1	2	1 + 2	3	4
A	průběh porodu (podíl %)	9,1%	0,00%	9,1%	0,00%	90,9%
	porodní hmotnost	38,0	0,0	38,0	0,0	49,1
B	průběh porodu (podíl %)	0,00%	0,00%	0,00%	0,00%	0,00%
	porodní hmotnost	0,0	0,0	0,0	0,0	0,0
C	průběh porodu (podíl %)	0,00%	0,00%	0,00%	0,00%	0,00%
	porodní hmotnost	0,0	0,0	0,0	0,0	0,0
D	průběh porodu (podíl %)	100,0%	100,0%	100,0%	0,0%	0,0%
	porodní hmotnost	40,0	50,0	40,0	0,0	0,0
H	průběh porodu (podíl %)	90,0%	8,0%	98,0%	2,0%	0,0%
	porodní hmotnost	38,9	45,5	39,4	50,0	0,0
K	průběh porodu (podíl %)	100,0%	0,0%	100,0%	0,0%	0,0%
	porodní hmotnost	44,8	0,0	44,8	0,0	0,0
M	průběh porodu (podíl %)	85,7%	14,3%	100,0%	0,0%	0,0%
	porodní hmotnost	43,3	45,0	43,6	0,0	0,0
celkem	průběh porodu (podíl %)	78,1%	6,8%	84,9%	1,4%	13,7%
	porodní hmotnost	39,8	45,4	40,2	50,0	49,1

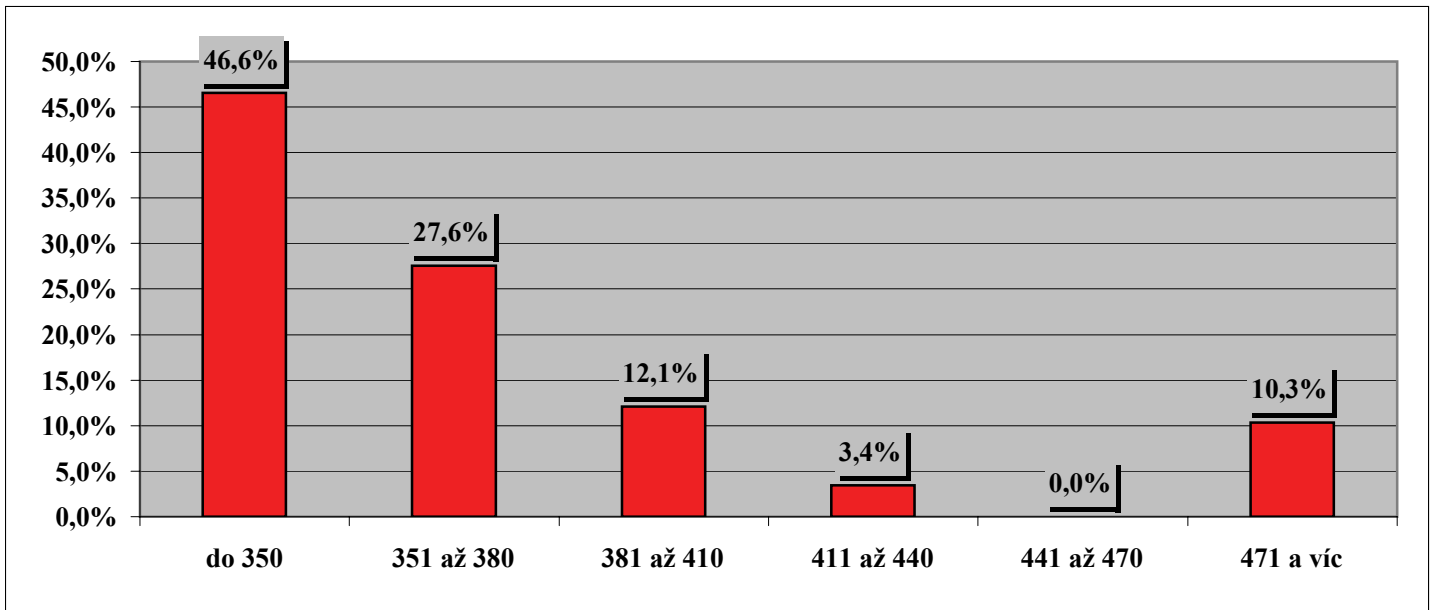
Tabulka 6) Hodnocení průběhu porodu podle věku při otelení ⁷⁾

věk při otelení	podíl ze všech %	porodní hmotnost	živě narozená telata		ztráty telat při porodu		podíl ztrát %
			snadné	komplikov.	snadné	komplikov.	
do 2 let	1,4%	43,0	100,0%	0,0%	0,0%	0,0%	0,0%
do 3 let	4,2%	45,3	33,3%	33,3%	0,0%	33,3%	25,0%
do 4 let	12,7%	45,2	100,0%	0,0%	0,0%	0,0%	0,0%
do 5 let	11,3%	40,3	87,5%	12,5%	0,0%	0,0%	0,0%
6 a víc	70,4%	40,7	84,0%	10,0%	4,0%	2,0%	75,0%
celkem	100,0%	41,5	84,5%	9,9%	2,8%	2,8%	100,0%

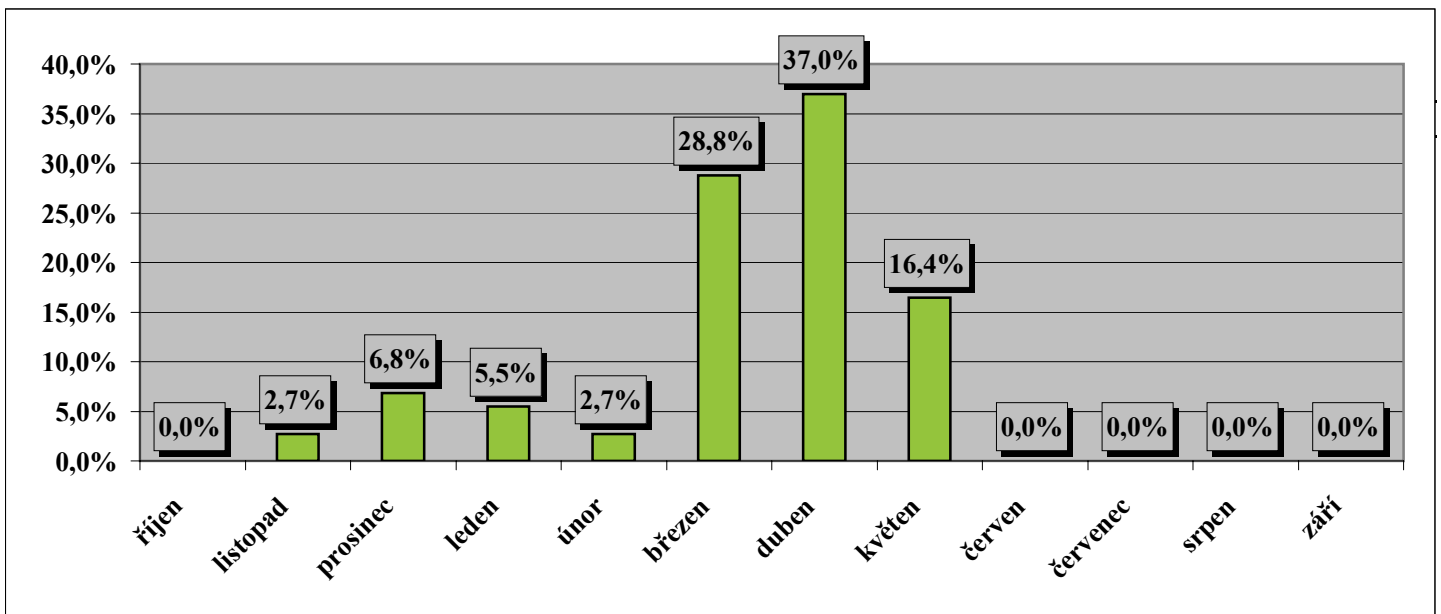
Tabulka 7) Reprodukční ukazatele krav podle genotypu ⁸⁾

plemeno matky	podíl otel. ze všech	věk při I. otelení	průměrné mezidobí (podle věku krávy při otelení)				
			3 roky	4 roky	5 let	6 a více	celkem
A	10,4%	2,8	0,0	417,0	486,7	567,8	537,6
B	0,0%	0,0	0,0	0,0	0,0	0,0	0,0
C	0,0%	0,0	0,0	0,0	0,0	0,0	0,0
D	1,5%	2,8	0,0	0,0	0,0	0,0	0,0
H	71,6%	2,6	0,0	355,2	375,4	404,1	394,9
K	6,0%	3,2	0,0	0,0	0,0	373,3	373,3
M	10,4%	2,4	0,0	0,0	0,0	339,6	339,6
celkem	100,0%	2,6	0,0	365,5	375,4	405,8	399,0

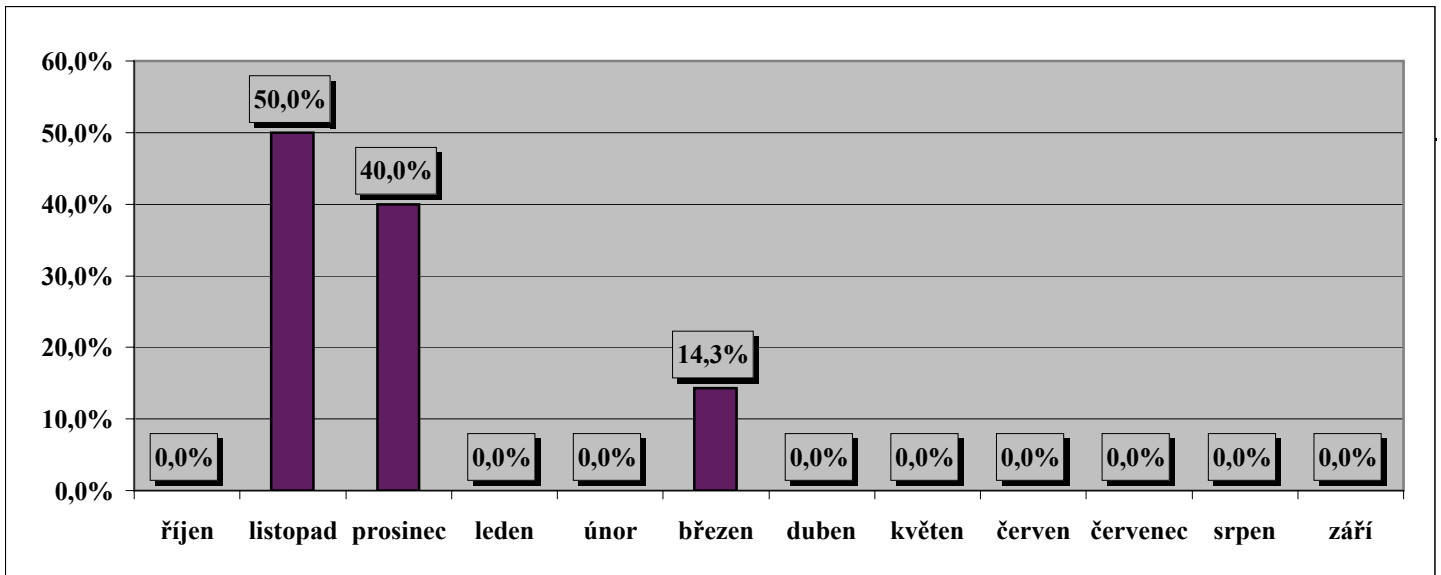
Graf 2) Variabilita mezidobí u krav otelených v roce 2007 (% ze všech otelených) ⁹⁾



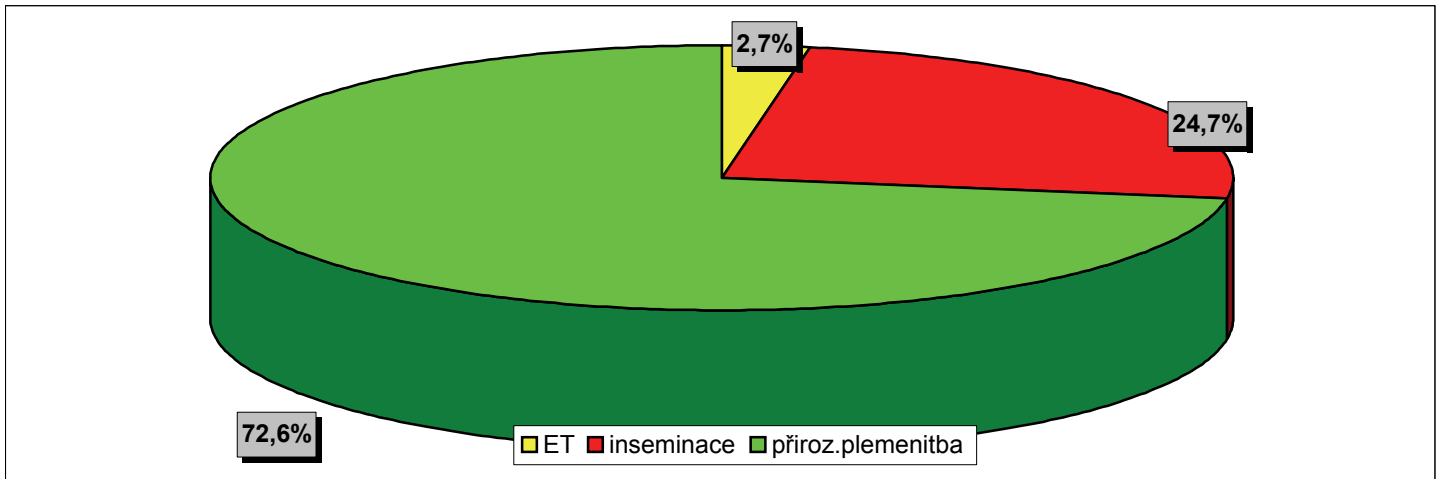
Graf 3) Rozložení porodů v průběhu kontrolního roku (% podíl ze všech porodů) ¹⁰⁾



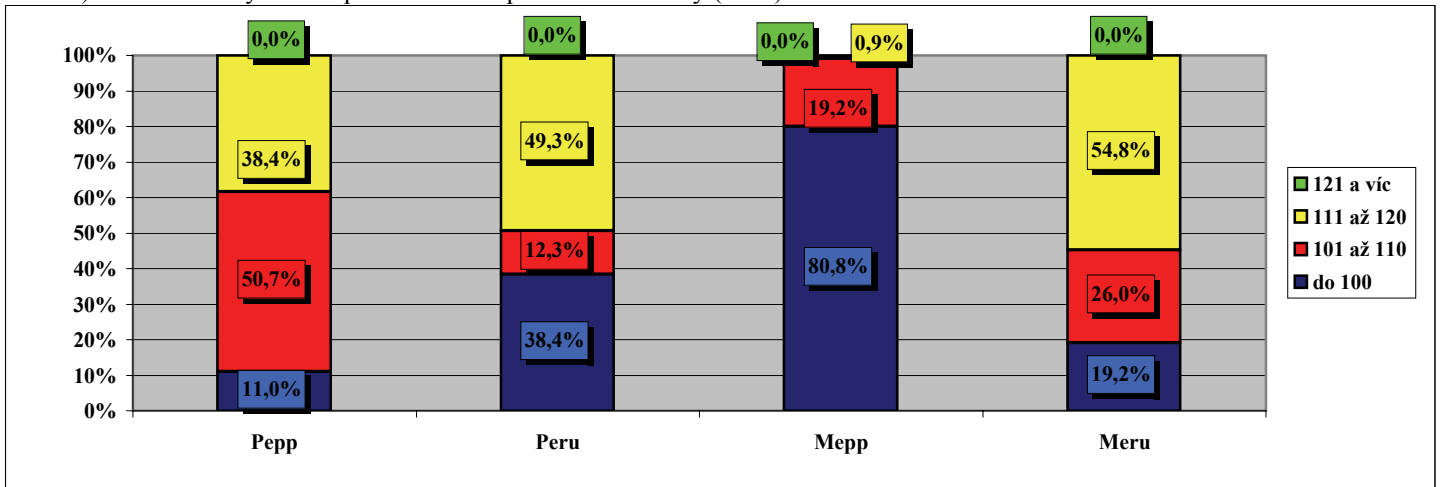
Graf 4) Ztráty telat při narození podle měsíců telení (podíl z telení v měsíci) ¹¹⁾



Graf 5) Zajišťování reprodukce ve stádech ¹²⁾



Graf 6) Podíl narozených telat podle relativní plemenné hodnoty (RPH) otců ¹³⁾



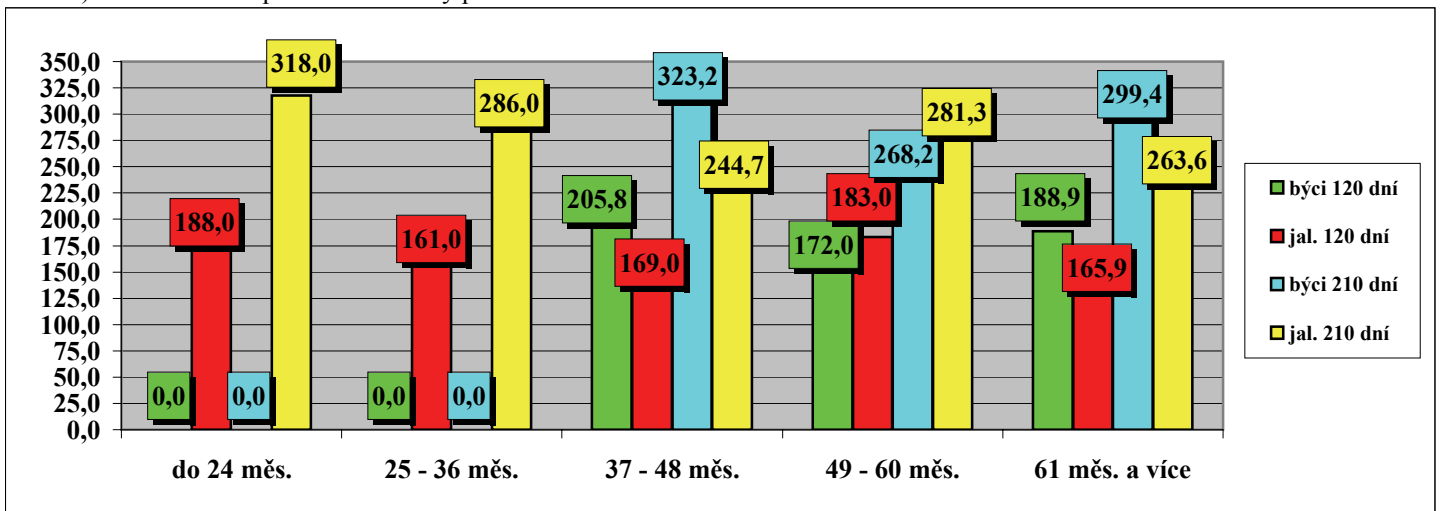
Tabulka 8) Průměrné počty narozených telat na plemenika (podle způsobu plemenitby) ¹⁴⁾

býků	přirozená plemenitba		inseminace	
	počet	průměr	počet	průměr
ks	5	10,6	10	1,8

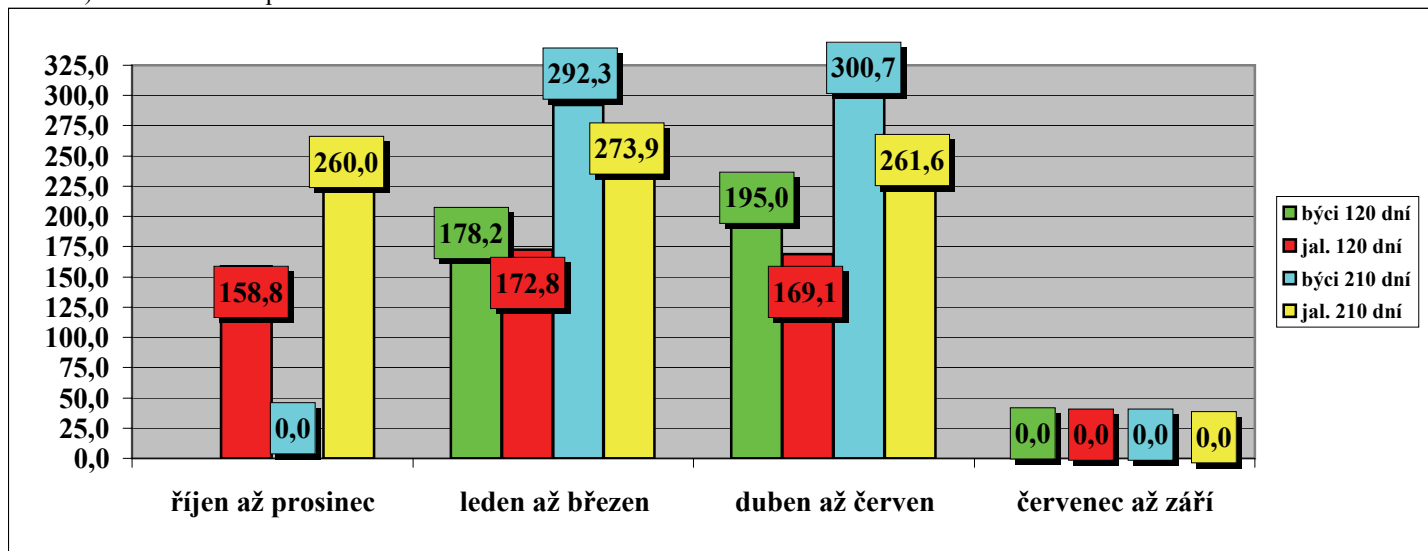
Tabulka 9) Členění velikosti chovů podle počtu narozených telat ¹⁵⁾

do 30 ks	31 - 60	61 - 90	91 - 120	121 - 150	151 - 180	181 - 210	211 - 240	241 - 270	271 a více
90,0%	10,0%	0,0%	0,0%	0,0%	0,0%	0,0%	0,0%	0,0%	0,0%

Graf 7) Hmotnost telat podle věku matky při otelení ¹⁶⁾



Graf 8) Hmotnost telat podle období otelení ¹⁷⁾



Tabulka 10a) Členění chovů podle dosažené užitkovosti (hmotnost ve 120 dnech) ¹⁸⁾

Dosažená hmotnost (kg)							
do 140	141 - 150	151 - 160	161 - 170	171 - 180	181 - 190	191 - 200	201 a víc
0,0%	0,0%	12,5%	25,0%	12,5%	25,0%	0,0%	25,0%

Tabulka 10b) Členění chovů podle dosažené užitkovosti (hmotnost v 210 dnech) ¹⁹⁾

Dosažená hmotnost (kg)										
do 210	211 - 220	221 - 230	231 - 240	241 - 250	251 - 260	261 - 270	271 - 280	281 - 290	291 - 300	301 a víc
0,0%	0,0%	0,0%	0,0%	11,1%	11,1%	22,2%	0,0%	11,1%	11,1%	33,3%

Tabulka 11) Hmotnost telat podle genotypu matek ²⁰⁾

genotyp matek		hmotnost ve věku							
		při narození		120 dní		210 dní		365 dní	
		býci	jalovice	býci	jalovice	býci	jalovice	býci	jalovice
A	kg	54,0	43,3	168,0	150,4	260,0	241,0	452,5	324,3
	s	8,185	5,922	5,292	11,675	17,436	35,496	4,950	46,361
B	kg	0,0	0,0	0,0	0,0	0,0	0,0	0,0	0,0
	s	0,000	0,000	0,000	0,000	0,000	0,000	0,000	0,000
C	kg	0,0	0,0	0,0	0,0	0,0	0,0	208,0	385,6
	s	0,000	0,000	0,000	0,000	0,000	0,000	0,000	53,075
D	kg	40,0	0,0	178,0	0,0	284,0	0,0	412,0	0,0
	s	0,000	0,000	0,000	0,000	0,000	0,000	0,000	0,000
H	kg	40,8	38,2	182,7	176,0	289,4	274,1	452,4	420,3
	s	6,139	4,687	36,716	14,957	46,558	28,318	84,966	51,701
K	kg	45,7	42,0	217,0	183,0	336,7	288,0	503,0	394,0
	s	5,686	0,000	36,756	0,000	62,172	0,000	104,843	0,000
M	kg	43,3	44,0	220,8	159,7	355,8	243,7	561,3	462,5
	s	2,754	1,000	20,304	72,597	36,591	117,053	63,311	4,950
celkem	kg	42,5	39,8	191,0	168,9	298,1	266,9	472,3	406,8
	s	6,818	5,171	35,240	27,299	50,303	43,536	85,312	61,146

Tabulka 12) Nejlepší chovatelé čistokrevných telat (genotyp "A") v roce 2007 ²¹⁾

Pro nízký počet chovů kde se narodila čistokrevná telata nebylo vyhodnocení chovů provedeno.

