

Tabulka 1. Stavy krav v kontrole užítkovosti k 30.9.2001

plemeno	počet chovů (ks)	počet krav (ks)	genotyp matek podle podílu krve masného a ostatní krávy					
			A - C	D	F	X	K	M
AA	81	3555	1675	315	684	246	129	506
BA	20	860	301	37	181	95	98	148
BM	4	180	1	0	3	69	58	49
GA	21	492	194	48	142	61	13	34
GS	10	372	71	9	104	24	36	128
HE	51	3508	1798	286	834	161	148	281
HI	22	347	116	11	88	52	59	21
CH	108	4948	2066	186	921	486	551	738
LI	42	1551	441	182	379	142	216	191
MS	64	3596	1234	54	602	696	691	319
PI	19	704	228	19	101	179	28	149
SA	5	71	47	0	5	6	0	13
celkem	447	20184	8172	1147	4044	2217	2027	2577

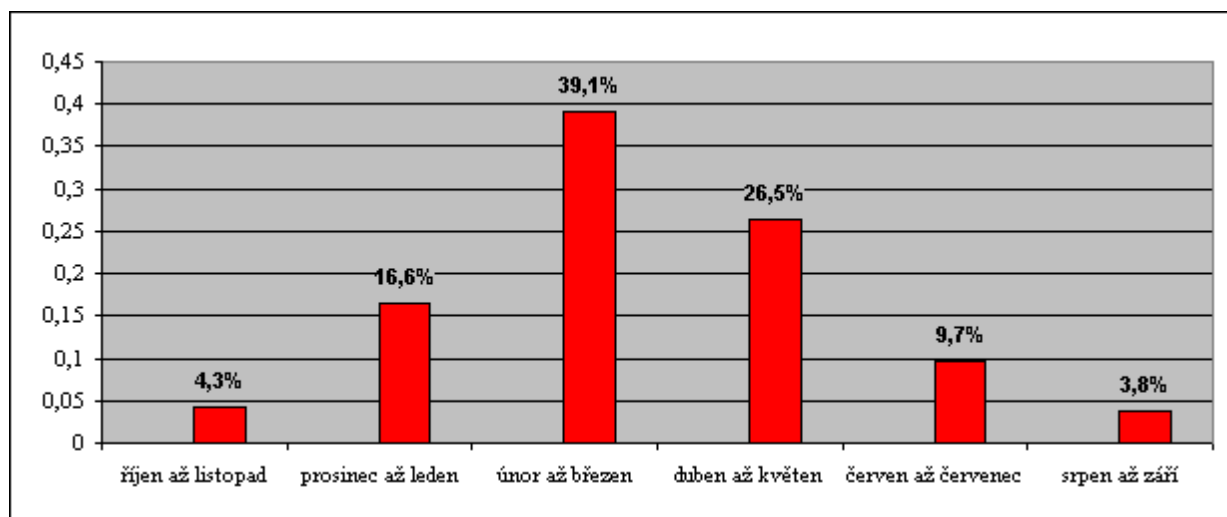
Tabulka 2. Počty narozených telat v kontrolním roce

plemeno	narozeno telat celkem	živě narozeno celkem			mrtvě narozeno celkem	úhyn do 48 hodin po naroz.	zmetalo celkem
		z toho		podíl % z naroz.			
		býků	jalovic				
AA	3328	1649	1486	94,2%	142	43	8
BA	762	308	392	91,9%	52	9	1
BM	174	75	90	94,8%	9	x	x
GA	413	197	194	94,7%	16	1	5
GS	323	162	150	96,6%	10	x	1
HE	3280	1563	1551	94,9%	152	9	5
HI	286	126	139	92,7%	17	3	1
CH	4782	2231	2229	93,3%	267	39	16
LI	1480	682	732	95,5%	53	11	2
MS	3544	1759	1567	93,8%	179	33	6
PI	673	323	319	95,4%	26	5	x
SA	39	23	16	100,0%	x	x	x
celkem	19084	9098	8865	94,1%	923	153	45

Tabulka 3. Četnost chovů podle počtu narozených telat (%)

do 30 ks	31 - 60	61 - 90	91 - 120	121 - 150	151 - 180	181 - 210	211 - 240	241 - 270	271 a víc
52,0	17,7	10,3	6,0	4,0	1,0	3,3	2,0	2,3	1,3

Graf. Frekvence telení (%) v průběhu kontrolního roku (všechna plemena)



Plemeno: Belgické modro-bílé

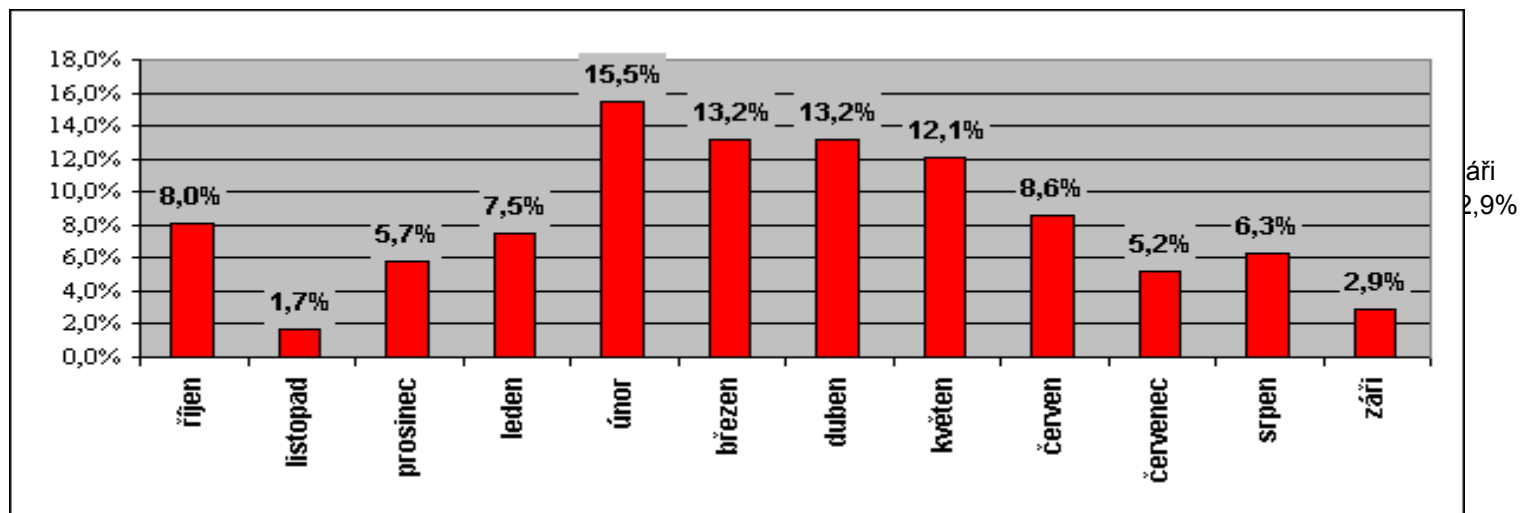
Tablka 5. Počet narozených telat v kontrolním roce

plemeno matky	celkem narozeno	živě narozeno telat celkem			mrtvě narozeno	úhyn do 48 hodin	zmetalo	narozeno po ET	podíl nar. dvojčat
		Býci	jalovice	podíl %					
M	45	27	17	95,6%	1				2,3
K	50	21	28	98,0%	1				4,2
X	65	26	33	90,8%	6				4,8
F	1		1	100,0%					
A - C	13	1	11	92,3%	1			12	
celkem	174	75	90	94,8%	9	0,0%	0,0%	12	3,6%

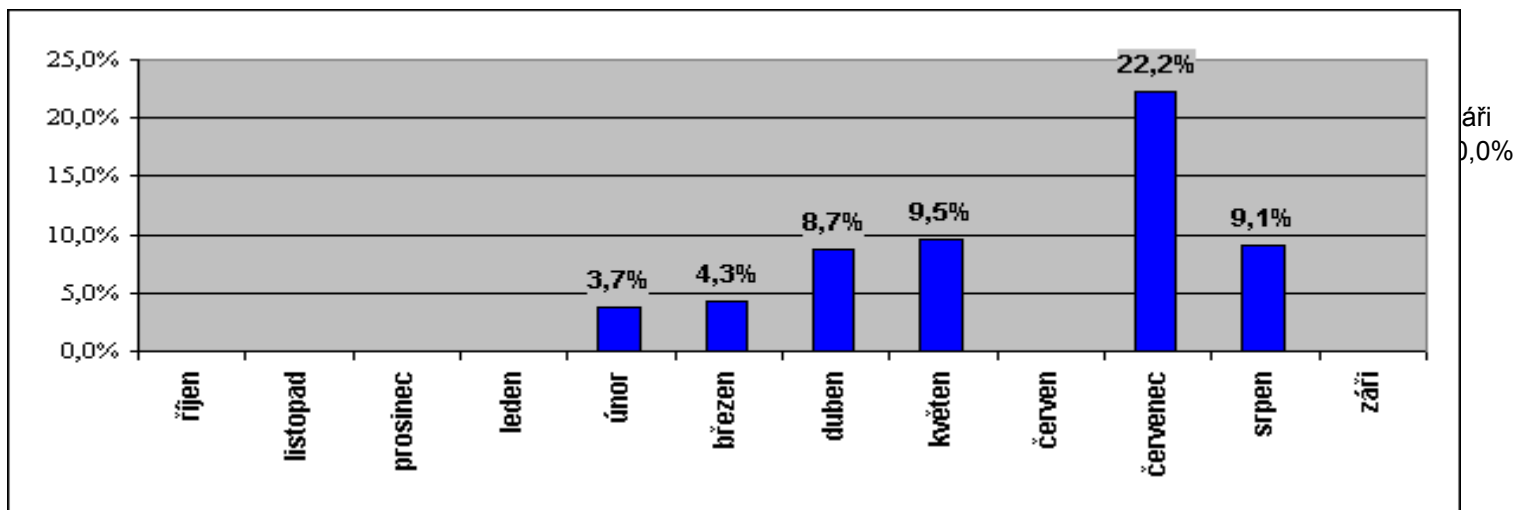
Tabulka 6. Průběh porodu a hmotnost při narození

plemeno matky	průměr porodu (podíl)	hodnocení průběhu porodu v %				
	porodní hmotnost	1	2	1 + 2 %	3	4
M	průměr porodu (podíl)	93,3%	6,7%	100,0%	0,0%	0,0%
	porodní hmotnost	40,6	37,0	40,3		
K	průměr porodu (podíl)	96,0%	4,0%	100,0%	0,0%	0,0%
	porodní hmotnost	37,9	36,0	37,8		
X	průměr porodu (podíl)	86,2%	13,8%	100,0%	0,0%	0,0%
	porodní hmotnost	37,8	37,8	37,8		
F	průměr porodu (podíl)	100,0%	0,0%	100,0%	0,0%	0,0%
	porodní hmotnost	38,0		38,0		
A - C	průměr porodu (podíl)	0,0%	0,0%	0,0%	0,0%	100,0%
	porodní hmotnost					51,0
průměr	průměr porodu (podíl)	84,5%	8,0%	92,5%	0,0%	7,5%
	porodní hmotnost	38,6	37,4	38,5		51,0

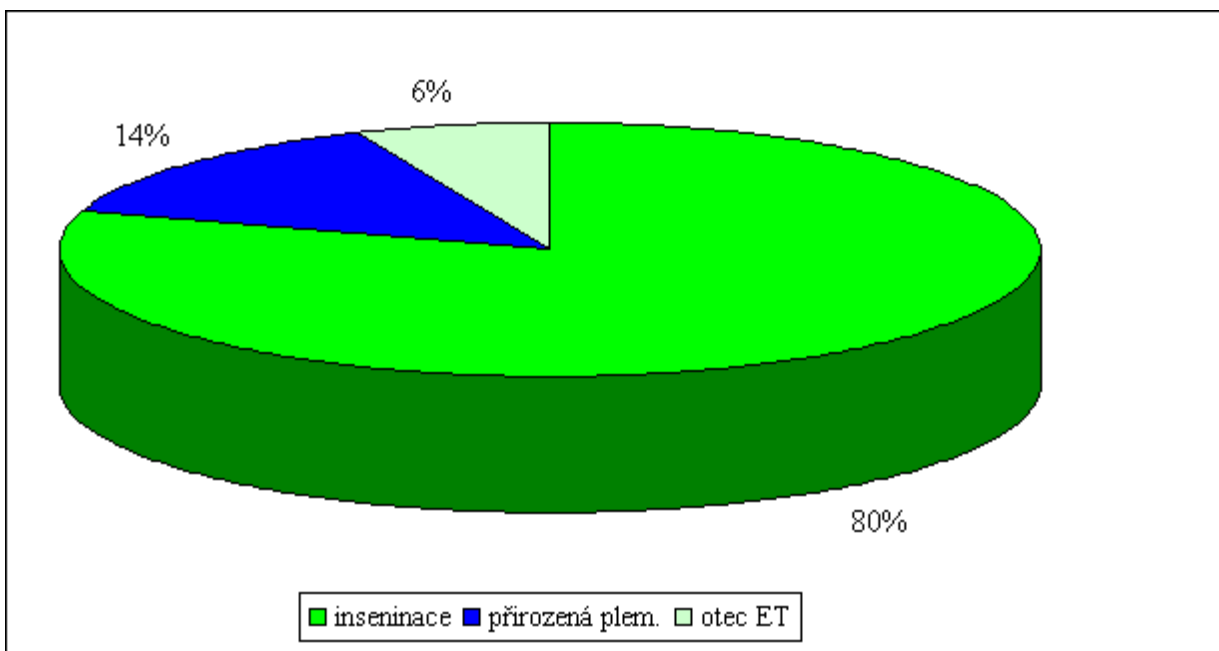
Graf 2. Rozložení porodů v průběhu kontrolního roku (% podíl ze všech porodů)



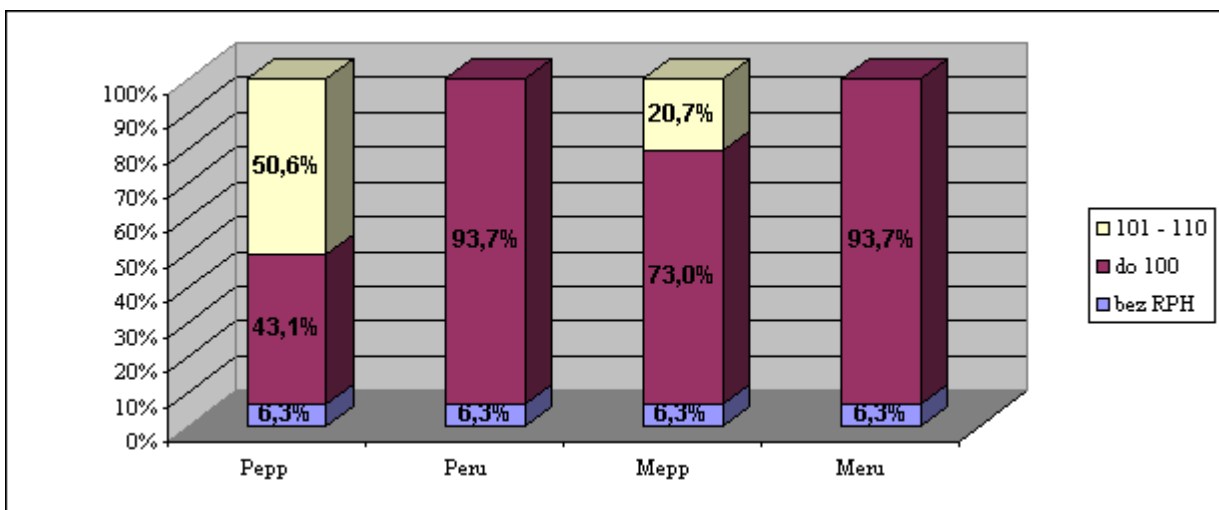
Graf 3. Ztráty telat při narození podle měsíců telení (% z porodů v měsíci)



Graf 4. Zajišťování reprodukce ve stádech



Graf 5. Býci použít v plemenitbě podle kategorie RPH (podíl narozených telat)



Tabulka 10. Členění velikosti chovů podle počtu narozených telat

do 30 ks	30 - 59	60 - 89	90 - 119	120 - 149	150 - 179	180 - 209	210 a víc
71,4	14,3	0,0	14,3	0,0	0,0	0,0	0,0

Tabulka 12. Hmotnosti telat podle genotypu matek

genotyp matek		hmotnost ve věku							
		při narození		ve 120 dnech		ve 210 dnech		v 365 dnech	
		býci	jalovice	býci	jalovice	býci	jalovice	býci	jalovice
M	kg	42,0	38,0	162,6	152,2	273,5	250,0		355,4
	s								
K	kg	39,4	36,7	165,7	159,1	278,0	241,8		338,3
	s	3,017	2,019	34,874	26,863	42,219	34,730		29,273
X	kg	39,9	36,2	164,4	163,0	271,9	244,0	380,0	353,8
	s	2,352	2,037	25,460	27,886	37,345	41,251		45,226
A - C	kg	43,0	53,2	171,0	174,2	279,0	274,9	468,0	367,7
	s		6,264		13,563		20,061		24,746
celkem	kg	40,6	38,8	164,6	162,1	274,4	249,5	424,0	358,6
	s	2,407	6,075	27,531	24,747	38,770	35,363		32,097

Tabulka 13. Nejlepší chovy v roce 2001

Podnik	pořadí	hmotnost 120 dní		hmotnost 210 dní	
	celkem	počet	kg	počet	kg
ZOD Lánov	1	22	182	36	291
OPB Cunkov s.r.o.	2	11	175	11	275