

UZAVĚRKY KUMP za kontrolní rok 2002

zpracoval: Šeba Karel

Souhrnné informace

Tabulka 1. Stavby krav v kontrole užítkovosti k 30.9.2002

plemeno	počet chovů (ks)	počet krav (ks)	genotyp matek podle podílu krve masného a ostatní krávy					
			A - C	D	F	X	K	M
AA	97	4751	2045	439	941	305	157	864
BA	29	1193	359	50	403	129	89	163
BM	7	211	0	4	18	56	84	49
GA	33	511	220	73	119	78	12	9
GS	10	425	80	5	124	33	37	146
HE	61	3713	1799	392	875	243	150	254
HI	20	338	128	18	81	69	22	20
CH	116	5681	2351	280	1099	785	662	504
LI	43	1993	483	304	662	240	141	163
MS	68	4441	1159	124	1011	854	955	338
PI	27	1180	358	26	177	258	184	177
SA	6	105	50	0	6	21	6	22
celkem	353	24542	9032	1715	5516	3071	2499	2709

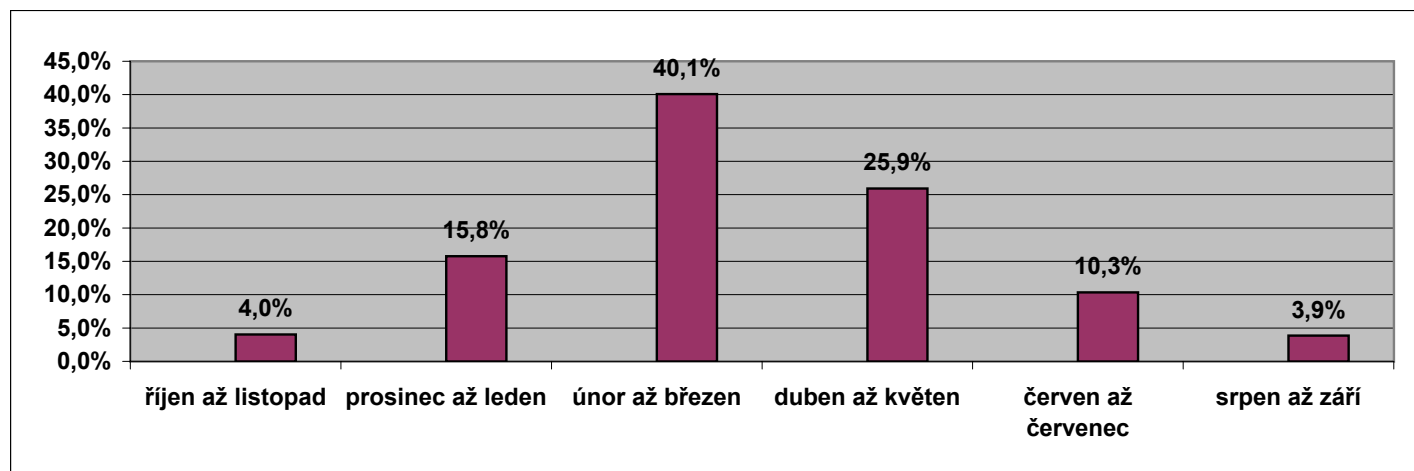
Tabulka 2. Počty narozených telat v kontrolním roce

plemeno	narozeno telat celkem	živě narozeno celkem			mrtvě narozeno celkem	úhyn do 48 hodin po naroz.	zmetalo celkem
		z toho		podíl % z naroz.			
		býků	jalovic				
AA	4104	1963	1927	94,8%	151	56	7
BA	864	367	416	90,6%	44	33	4
BM	191	97	89	97,4%	2	3	0
GA	444	219	212	97,1%	5	5	3
GS	346	175	170	99,7%	1	0	0
HE	3583	1699	1746	96,1%	102	29	7
HI	305	133	158	95,4%	11	3	0
CH	5349	2507	2547	94,5%	223	56	16
LI	1825	846	895	95,4%	54	27	3
MS	3852	1833	1843	95,4%	113	50	13
PI	828	348	402	90,6%	53	21	4
SA	89	36	51	97,8%	2	0	0
celkem	21780	10223	10456	94,9%	761	283	57

Tabulka 3. Četnost chovů podle počtu narozených telat (%)

do 30 ks	31 - 60	61 - 90	91 - 120	121 - 150	151 - 180	181 - 210	211 - 240	241 - 270	271 a víc
49,9%	19,0%	10,5%	5,7%	4,2%	2,0%	2,8%	1,4%	1,7%	2,8%

Graf. Frekvence telení (%) v průběhu kontrolního roku (všechna plemena)



Plemeno: Belgické modro-bílé

Tabulka 5. Počet narozených telat v kontrolním roce

plemeno matky	celkem narozeno	živě narozeno telat celkem			mrtvě narozeno	úhyn do 48 hodin	zmetalo	narozeno po ET	podíl nar. dvojčat
		býci	jalovice	podíl %					
M	38	21	17	100,0%	0	0	0	0	0,0%
K	68	37	28	95,6%	0	3	0	0	0,0%
X	56	25	29	96,4%	2	0	0	0	0,0%
F	7	2	5	100,0%	0	0	0	0	0,0%
D	1	1	0	100,0%	0	0	0	0	0,0%
A - C	21	11	10	100,0%	0	0	0	21	0,0%
celkem	191	97	89	97,4%	2	3	0	21	0,0%

Tabulka 6. Průběh porodu a hmotnost při narození

plemeno matky	průměr porodu (podíl)	hodnocení průběhu porodu v %				
	porodní hmotnost	1	2	1 + 2 %	3	4
M	průměr porodu (podíl)	100,0%	0,0%	100,0%	0,0%	0,0%
	porodní hmotnost	37,9	0,0	37,9	0,0	0,0
K	průměr porodu (podíl)	91,2%	7,4%	98,5%	1,5%	0,0%
	porodní hmotnost	38,2	35,0	38,0	38,0	0,0
X	průměr porodu (podíl)	98,2%	1,8%	100,0%	0,0%	0,0%
	porodní hmotnost	38,8	34,0	38,7	0,0	0,0
F	průměr porodu (podíl)	85,7%	0,0%	85,7%	0,0%	14,3%
	porodní hmotnost	37,5	0,0	37,5	0,0	63,0
D	průměr porodu (podíl)	100,0%	0,0%	100,0%	0,0%	0,0%
	porodní hmotnost	35,0	0,0	35,0	0,0	0,0
A - C	průměr porodu (podíl)	0,0%	9,5%	9,5%	0,0%	90,5%
	porodní hmotnost	0,0	39,0	39,0	0,0	46,4
průměr	průměr porodu (podíl)	84,8%	4,2%	89,0%	0,5%	10,5%
	porodní hmotnost	38,3	35,9	38,2	38,0	47,2

Tabulka 7. Hodnocení průběhu porodu čistokrevných krav (genotyp A - C) podle věku při otelení

věk při otelení	podíl ze všech	porodní hmotnost	živě narozená telata		ztráty telat při porodu		podíl ztrát %
			snadné	komplikov.	snadné	komplikov.	
2 roky	0,0%	0,0	0,0%	0,0%	0,0%	0,0%	0,0%
3 roky	0,0%	0,0	0,0%	0,0%	0,0%	0,0%	0,0%
4 roky	0,0%	0,0	0,0%	0,0%	0,0%	0,0%	0,0%
5 let	66,7%	53,2	10,0%	90,0%	0,0%	0,0%	0,0%
6 a více let	33,3%	39,6	20,0%	80,0%	0,0%	0,0%	0,0%
celkem	100,0%	48,7	13,3%	86,7%	0,0%	0,0%	0,0%

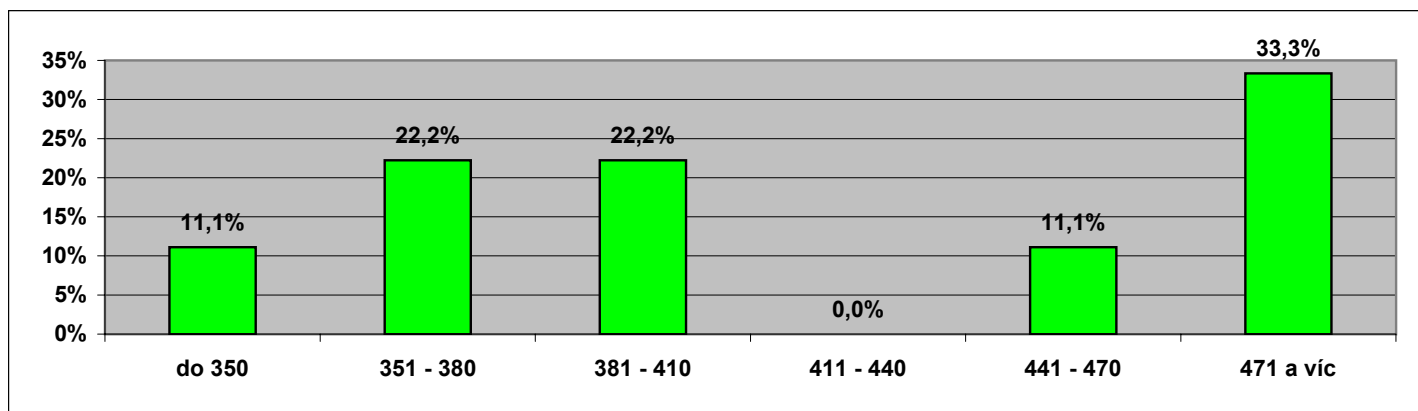
Tabulka 8. Reprodukční ukazatele krav podle genotypu

plemeno matky	podíl nar. ze všech	věk při I. otelení	průměrné mezidobí (podle věku krávy)				
			3 roky	4 roky	5 let	6 a více	celkem
M	19,9%	3,1	335,0	560,5	366,5	400,2	407,3
K	35,6%	3,8	380,0	455,2	x	406,3	413,2
X	29,3%	2,5	388,0	357,0	341,0	403,4	400,2
F	3,7%	2,2	x	x	468,0	446,4	450,0
D	0,5%	0,0	x	x	x	x	x
A - C	11,0%	0,0	x	x	x	x	x
celkem	100,0%	2,9	378,1	467,7	379,2	406,4	408,1

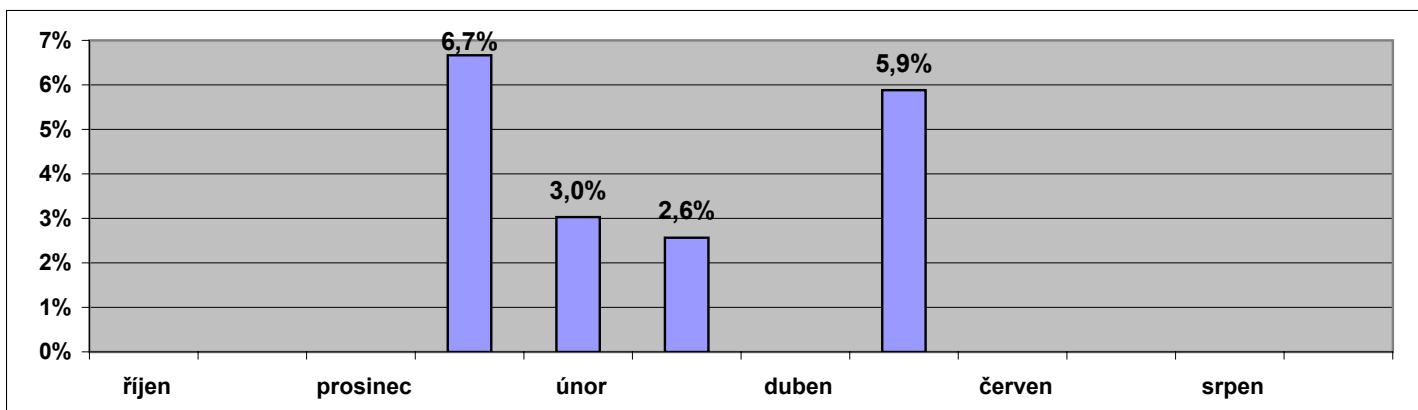
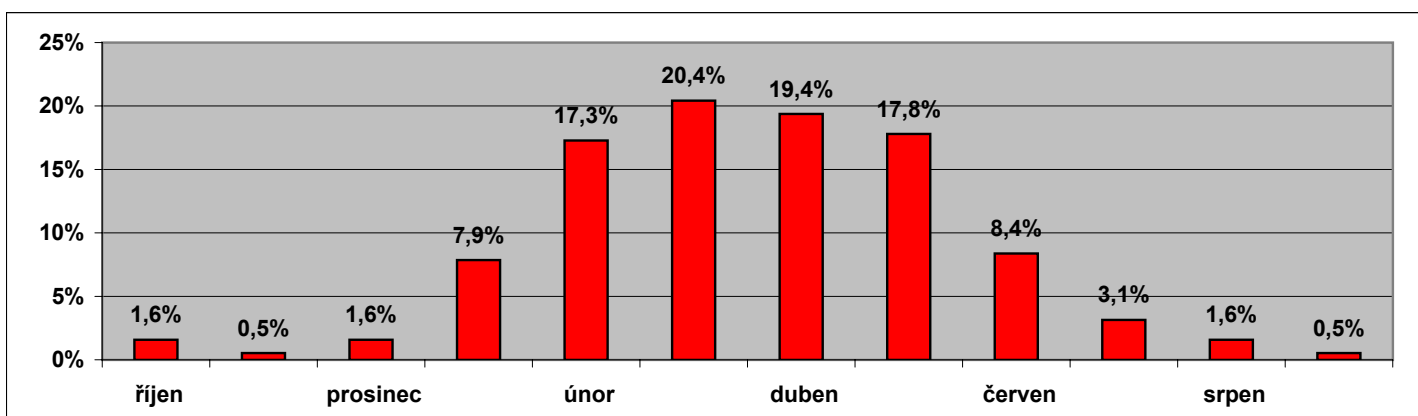
Tabulka 9. Průměrné počty narozených telat na plemeníka podle způsobu plemenitby

býků	přirozená plemenitba		inseminace	
	počet	průměr	počet	průměr
ks	3	27	16	7

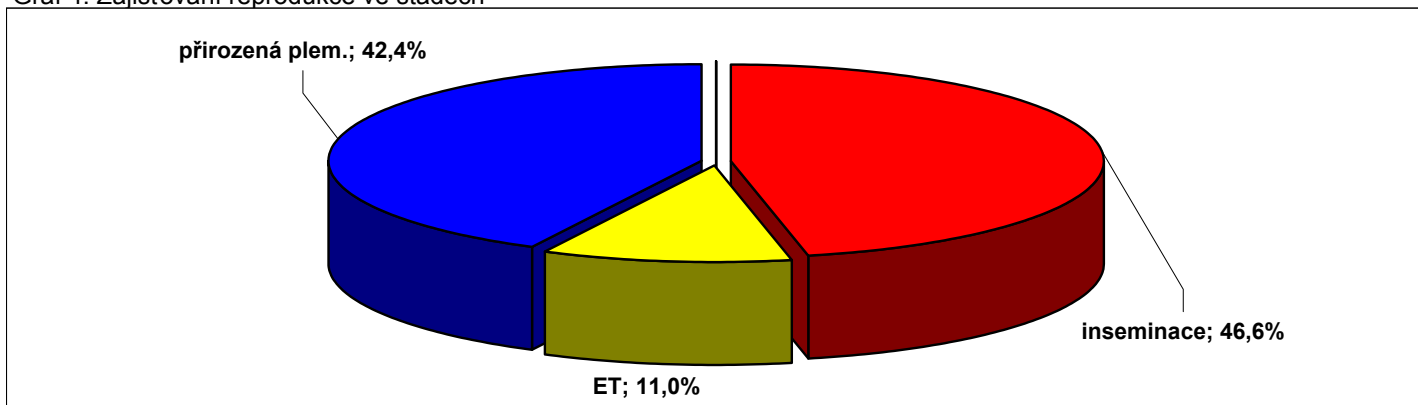
Graf 1. Variabilita mezidobí u krav otelených v roce 2002 (% ze všech otelených)



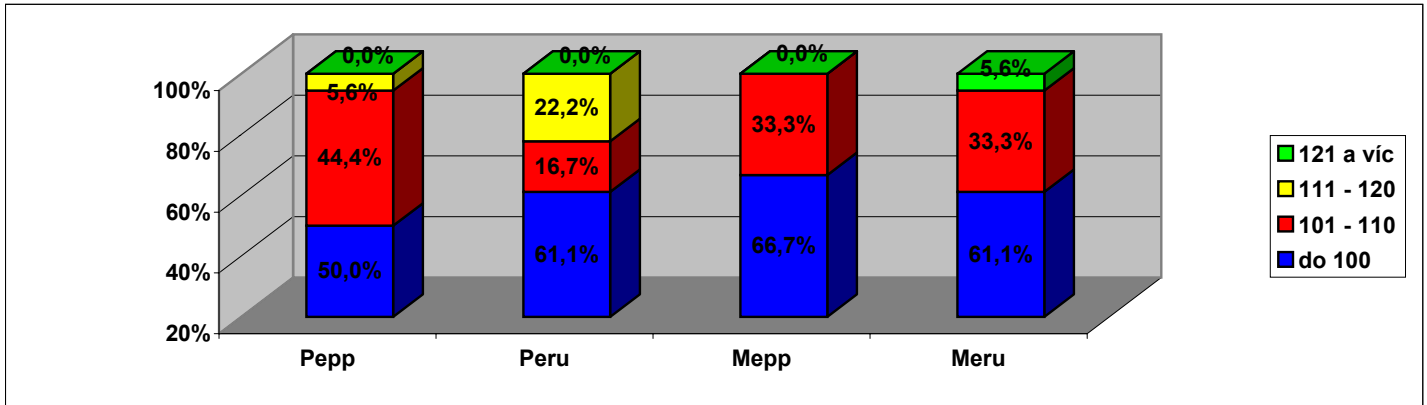
Graf 2. Rozložení porodů v průběhu kontrolního roku (% podíl ze všech porodů)



Graf 4. Zajišťování reprodukce ve stádech



Graf 5. Býci použítí v plemenitbě podle kategorie RPH (podíl narozených telat)



Tabulka 10. Členění velikosti chovů podle počtu narozených telat

do 30 ks	30 - 59	60 - 89	90 - 119	120 - 149	150 - 179	180 - 209	210 a víc
62,5%	25,0%	12,5%	0,0%	0,0%	0,0%	0,0%	0,0%

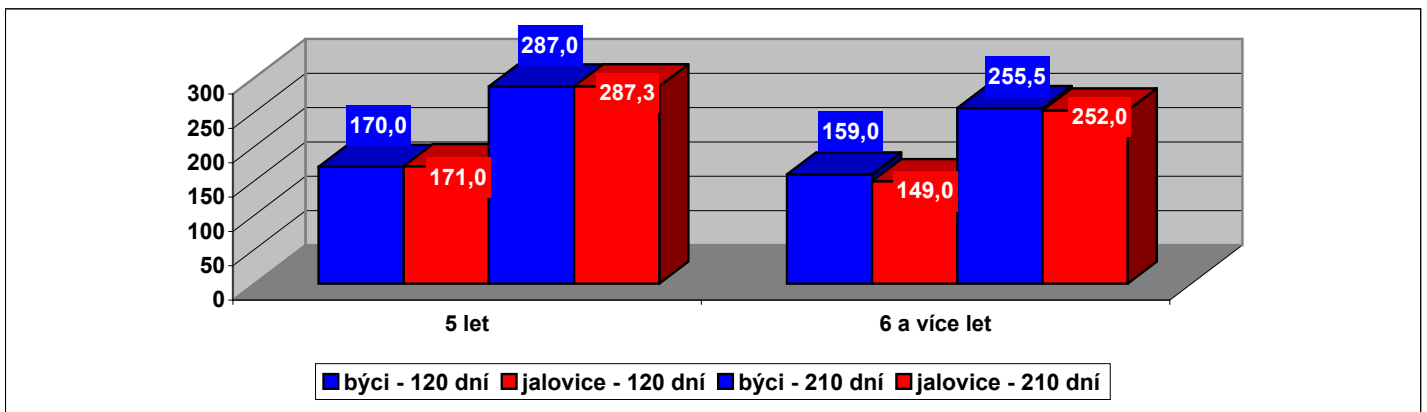
Tabulka 11a. Členění chovů podle dosažené užítkovosti - hmotnost ve 120 dnech věku telete

do 140	141 - 150	151 - 160	161 - 170	171 - 180	181 - 190	191 - 200	201 a víc
0,0%	16,7%	33,3%	16,7%	16,7%	16,7%	0,0%	0,0%

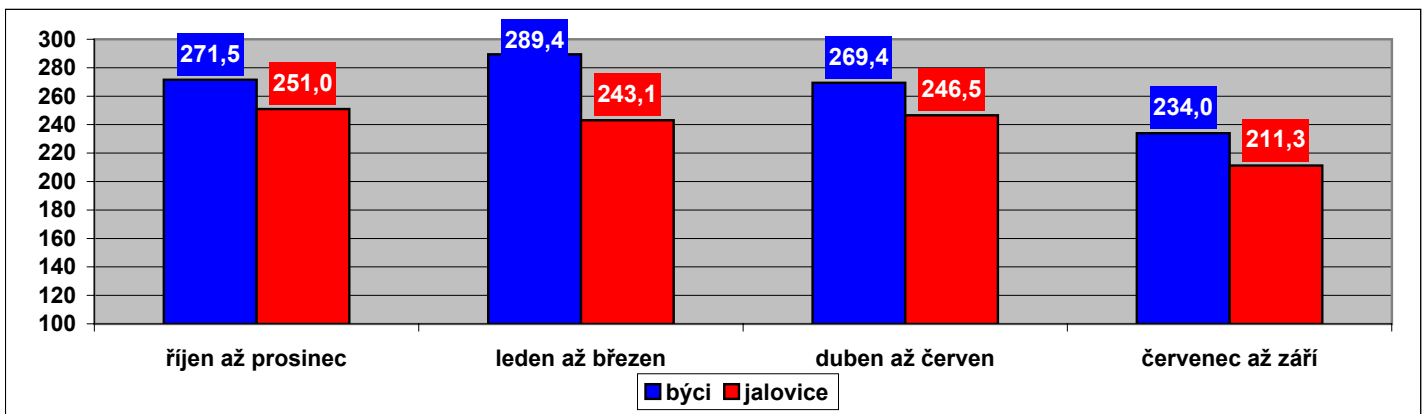
Tabulka 11b. Členění chovů podle dosažené užítkovosti - hmotnost ve 210 dnech věku telete

do 210	211 - 220	221 - 230	231 - 240	241 - 250	251 - 260	261 - 270	271 - 280	281 - 290	291 - 300	301 a víc
14,3%	0,0%	0,0%	0,0%	28,6%	28,6%	0,0%	28,6%	0,0%	0,0%	0,0%

Graf 6. Hmotnost telat podle věku matky při otelení



Graf 7. Hmotnost telat ve 210 dnech věku podle období otelení



Tabulka 12. Hmotnosti telat podle genotypu matek

genotyp matek		hmotnost ve věku							
		při narození		ve 120 dnech		ve 210 dnech		v 365 dnech	
		býci	jalovice	býci	jalovice	býci	jalovice	býci	jalovice
M	kg	39,3	36,1	151,8	141,9	265,2	220,1	468,7	0,0
	s	1,247	1,997	28,386	23,365	32,348	29,602	30,663	0,000
K	kg	39,9	35,9	169,0	134,9	288,5	251,2	478,3	298,0
	s	1,613	1,995	37,566	22,822	51,362	34,518	44,763	0,000
X	kg	41,1	37,0	170,8	167,9	281,2	242,6	0,0	356,0
	s	2,286	2,282	35,444	26,607	47,673	27,882	0,000	23,847
F	kg	52,5	36,6	192,0	163,0	336,0	226,7	0,0	0,0
	s	4,484	5,615	28,071	21,277	45,944	26,435	56,165	37,543
D	kg	42,0	0,0	0,0	0,0	0,0	0,0	0,0	0,0
	s	6,377	5,452	22,313	19,734	51,586	21,424	42,122	19,500
A - C	kg	46,9	44,3	168,5	158,6	274,1	266,1	464,0	361,1
	s	7,308	5,071	27,384	26,715	41,982	35,086	80,523	35,672
celkem	kg	41,1	37,3	166,7	154,7	280,1	242,8	471,1	350,2
	s	4,841	4,634	33,267	29,182	44,328	34,033	38,495	38,267

Tabulka 13. Nejlepší chovy v roce 2002

podnik	pořadí celkem	hmotnost 120 dní		hmotnost 210 dní	
		počet	kg	počet	kg
ZOD Lánov	1	35	185,2	29	277,5
ZD Chýšť	2	14	165,9	45	276,0
Ing.Pavel Kozák, Milevsko	3	5	172,6	4	256,5