

Plemeno: Belgické modro-bílé

Tabulka 4) Počet narozených telat v kontrolním roce

| plemeno | narozeno telat celkem | živě narozeno celkem | | | mrtvě narozeno | úhyn do 48 hod. po nar. | zmetání celkem | narozeno po ET | podíl naroz. dvojčat |
|---------|-----------------------|----------------------|---------|--------------------|----------------|-------------------------|----------------|----------------|----------------------|
| | | z toho | | podíl % z narozen. | | | | | |
| | | býků | jalovic | | | | | | |
| M | 18 | 6 | 12 | 100,0% | 0 | 0 | 0 | 0 | |
| K | 25 | 11 | 14 | 100,0% | 0 | 0 | 0 | 0 | |
| X | 71 | 33 | 35 | 95,8% | 2 | 1 | 0 | 0 | |
| F | 1 | 1 | 0 | 100,0% | 0 | 0 | 0 | 0 | |
| D | 0 | 0 | 0 | 0,0% | 0 | 0 | 0 | 0 | |
| A - C | 20 | 13 | 5 | 90,0% | 2 | 0 | 0 | 16 | |
| celkem | 135 | 64 | 66 | 96,3% | 4 | 1 | 0 | 16 | |

Tabulka 5) Průběh porodu a hmotnost při narození

| plemeno matky | průběh porodu (podíl %) | hodnocení průběhu porodu v % | | | | |
|---------------|-------------------------|------------------------------|-------|--------|--------|--------|
| | porodní hmotnost | 1 | 2 | 1 + 2 | 3 | 4 |
| M | průběh porodu (podíl %) | 94,4% | 5,6% | 100,0% | 0,0% | 0,0% |
| | porodní hmotnost | 38,2 | 45,0 | 38,6 | 0,0 | 0,0 |
| K | průběh porodu (podíl %) | 88,0% | 12,0% | 100,0% | 0,0% | 0,0% |
| | porodní hmotnost | 38,0 | 41,7 | 38,4 | 0,0 | 0,0 |
| X | průběh porodu (podíl %) | 93,0% | 4,2% | 97,2% | 1,4% | 1,4% |
| | porodní hmotnost | 38,0 | 41,3 | 38,2 | 45,0 | 40,0 |
| F | průběh porodu (podíl %) | 0,0% | 0,0% | 0,0% | 0,0% | 0,0% |
| | porodní hmotnost | 0,0 | 0,0 | 0,0 | 0,0 | 0,0 |
| D | průběh porodu (podíl %) | 0,0% | 0,0% | 0,0% | 100,0% | 0,0% |
| | porodní hmotnost | 0,0 | 0,0 | 0,0 | 55,0 | 0,0 |
| A - C | průběh porodu (podíl %) | 0,0% | 0,0% | 0,0% | 0,0% | 100,0% |
| | porodní hmotnost | 0,0 | 0,0 | 0,0 | 0,0 | 43,8 |
| celkem | průběh porodu (podíl %) | 77,8% | 5,2% | 83,0% | 1,5% | 15,6% |
| | porodní hmotnost | 38,1 | 42,0 | 38,3 | 50,0 | 43,6 |

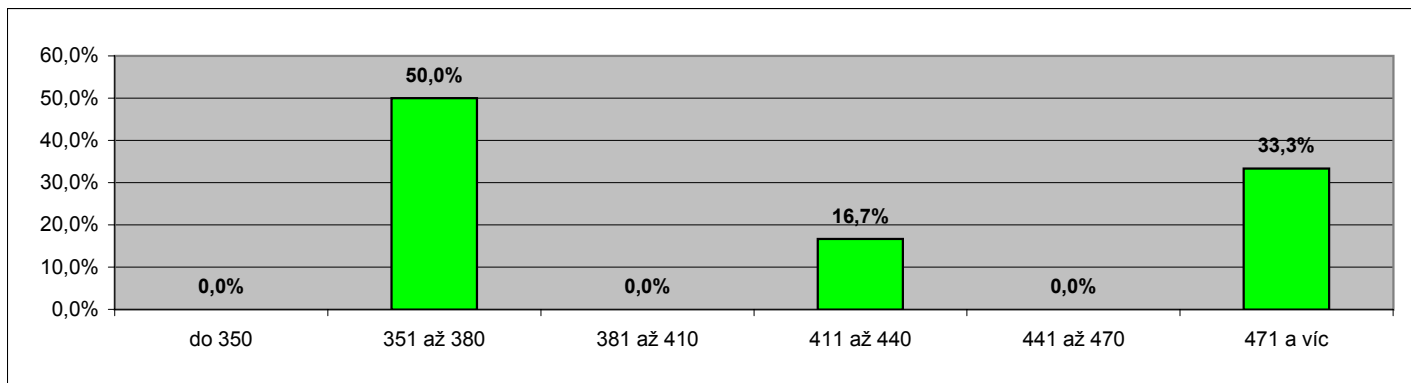
Tabulka 6) Hodnocení průběhu porodu podle věku při otelení

| věk při otelení | podíl ze všech % | porodní hmotnost | živě narozená telata | | ztráty telat při porodu | | podíl ztrát % |
|-----------------|------------------|------------------|----------------------|------------|-------------------------|------------|---------------|
| | | | snadné | komplikov. | snadné | komplikov. | |
| 2 roky | 23,3% | 46,3 | 0,0% | 100,0% | 0,0% | 100,0% | 0,0% |
| 3 roky | 26,7% | 38,6 | 25,0% | 50,0% | 25,0% | 100,0% | 100,0% |
| 4 roky | 10,0% | 38,3 | 100,0% | 0,0% | 0,0% | 100,0% | 0,0% |
| 5 let | 0,0% | 0,0 | 0,0% | 0,0% | 0,0% | 0,0% | 0,0% |
| 6 a víc | 40,0% | 44,3 | 8,3% | 91,7% | 0,0% | 100,0% | 0,0% |
| celkem | 100,0% | 42,6 | 20,0% | 73,3% | 6,7% | 100,0% | 100,0% |

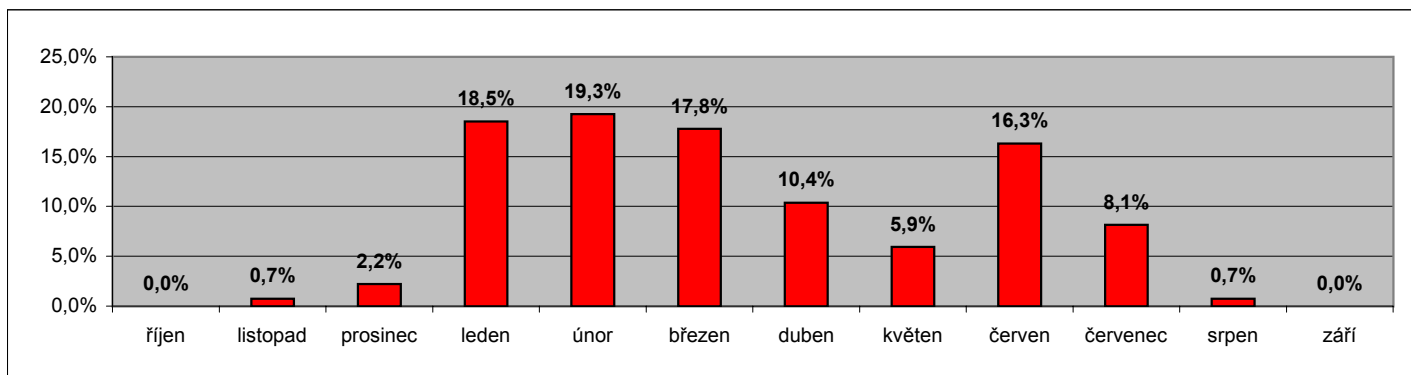
Tabulka 7) Reprodukční ukazatele krav podle genotypu

| plemeno matky | podíl otel. ze všech | věk při I. otelení | průměrné mezidobí (podle věku krávy při otelení) | | | | |
|---------------|----------------------|--------------------|--|--------|-------|----------|--------|
| | | | 3 roky | 4 roky | 5 let | 6 a více | celkem |
| M | 12,6% | 0,0 | 366,7 | 437,0 | 351,0 | 380,0 | 380,8 |
| K | 17,9% | 0,0 | 363,0 | 360,3 | 560,4 | 402,9 | 424,3 |
| X | 55,6% | 2,8 | 383,6 | 398,0 | 411,2 | 394,7 | 394,7 |
| F | 0,7% | 0,0 | 0,0 | 0,0 | 0,0 | 0,0 | 0,0 |
| D | 0,0% | 0,0 | 0,0 | 0,0 | 0,0 | 0,0 | 0,0 |
| A - C | 13,2% | 2,3 | 0,0 | 0,0 | 0,0 | 0,0 | 0,0 |
| celkem | 100,0% | 2,8 | 378,9 | 393,9 | 463,3 | 394,2 | 399,4 |

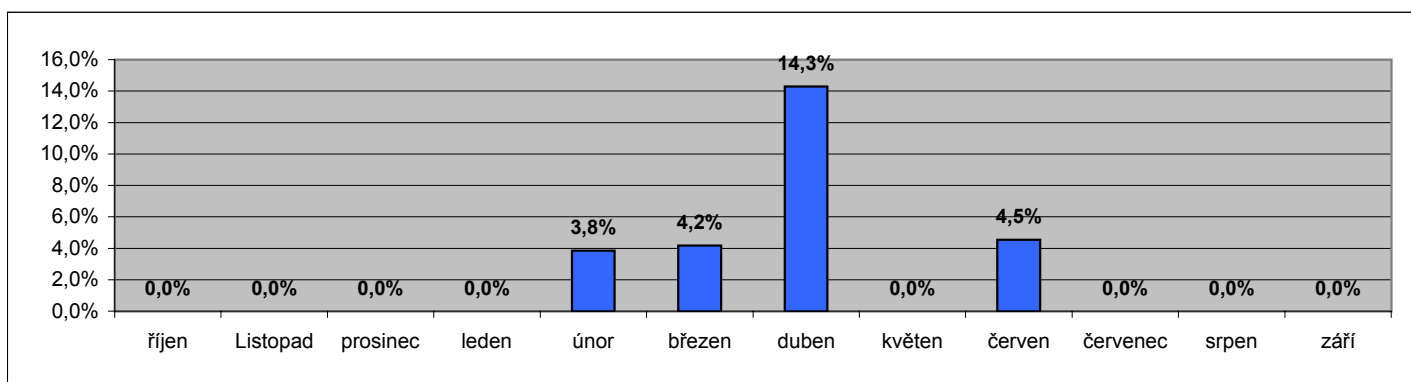
Graf 2) Variabilita mezidobí u krav otelených v roce 2003 (% ze všech otelených)



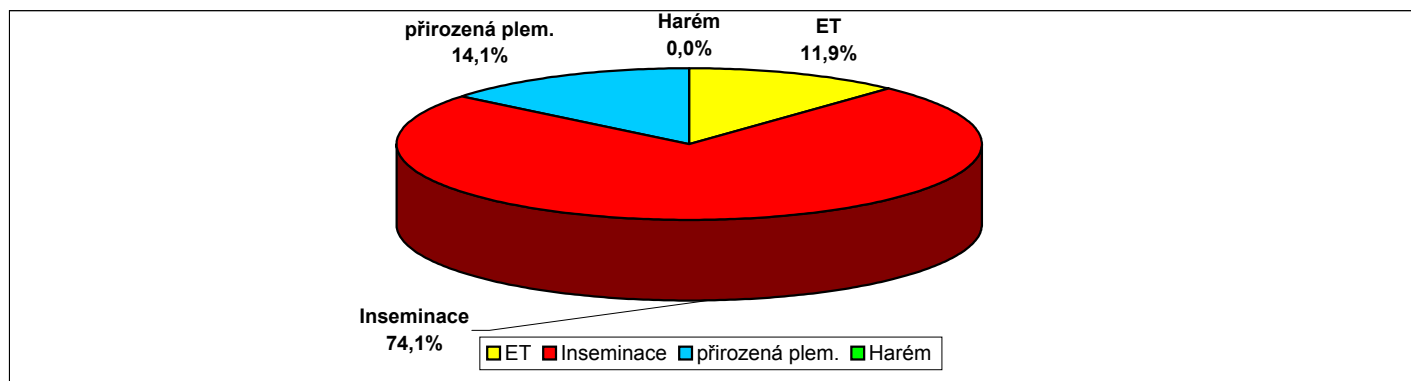
Graf 3) Rozložení porodů v průběhu kontrolního roku (% podíl ze všech porodů)



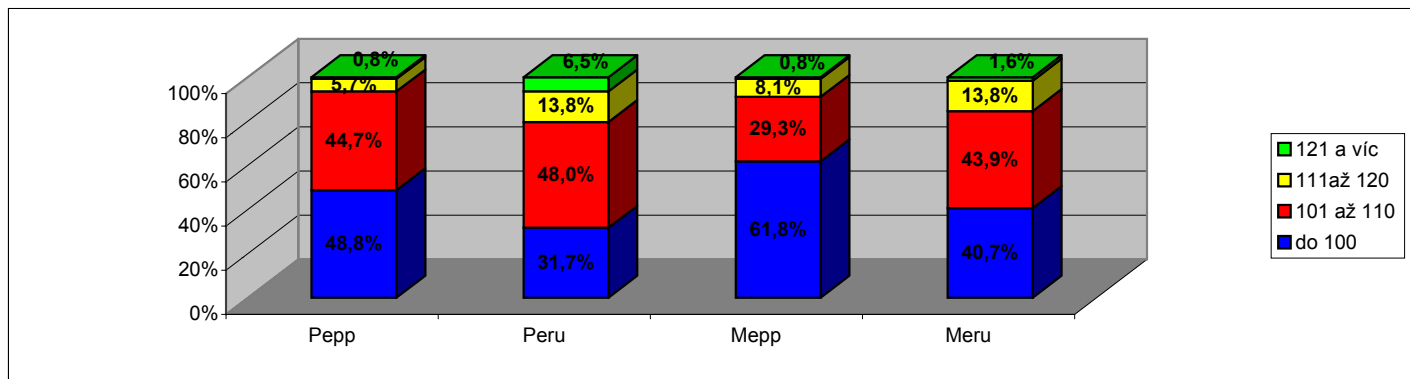
Graf 4) Ztráty telat při narození podle měsíců telení (podíl z telení v měsíci)



Graf 5) Zajišťování reprodukce ve stádech



Graf 6) Podíl narozených telat podle relativní plemenné hodnoty (RPH) otců



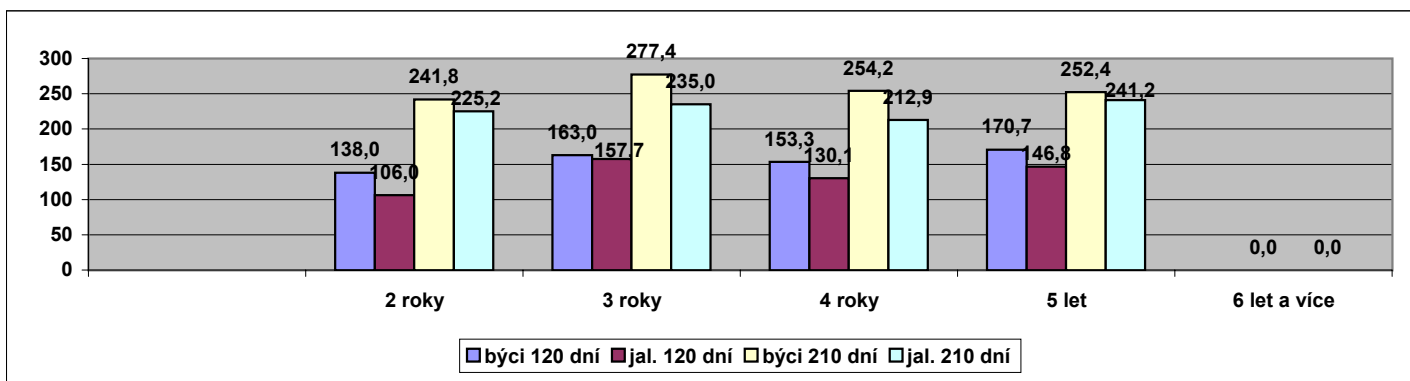
Tabulka 8) Průměrné počty narozených telat na plemeníka (podle způsobu plemenitby)

| býků | přirozená plemenitba | | inseminace | |
|------|----------------------|--------|------------|--------|
| | počet | průměr | počet | průměr |
| ks | 2 | 9,5 | 14 | 8,3 |

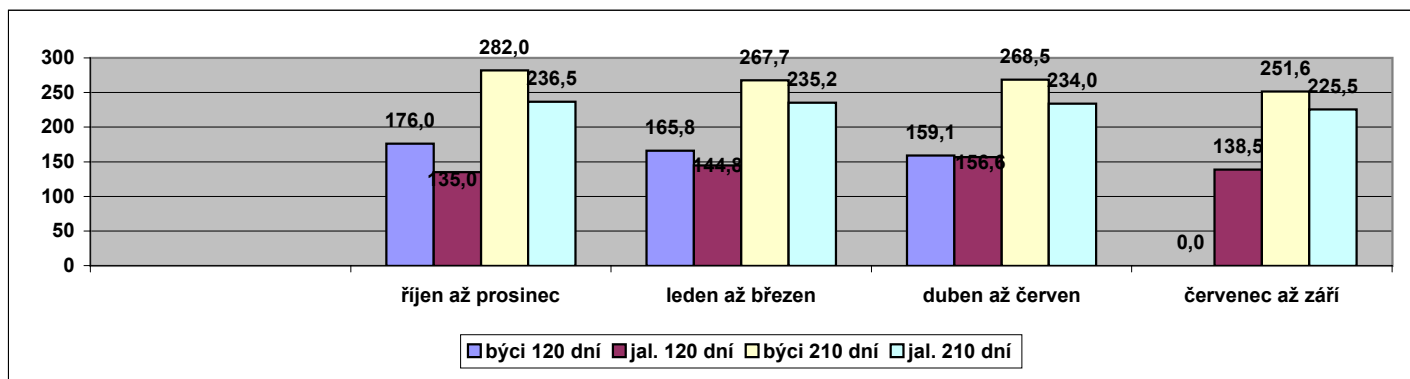
Tabulka 9) Členění velikosti chovů podle počtu narozených telat

| do 30 | 30 - 59 | 60 - 89 | 90 - 119 | 120 - 149 | 150 - 179 | 180 - 209 | 210 a více |
|-------|---------|---------|----------|-----------|-----------|-----------|------------|
| 90,9% | 9,1% | 0,0% | 0,0% | 0,0% | 0,0% | 0,0% | 0,0% |

Graf 7) Hmotnost telat podle věku matky při otelení



Graf 8) Hmotnost telat podle období otelení



Tabulka 10 a) Členění chovů podle dosažené užitkovosti (hmotnost ve 120 dnech)

| do 140 | 141 - 150 | 151 - 160 | 161 - 170 | 171 - 180 | 181 - 190 | 191 - 200 | 201 a více |
|--------|-----------|-----------|-----------|-----------|-----------|-----------|------------|
| 11,1% | 22,2% | 11,1% | 33,3% | 11,1% | 11,1% | 0,0% | 0,0% |

Tabulka 10 b) Členění chovů podle dosažené užitkovosti (hmotnost v 210 dnech)

| do 210 | 211 - 220 | 221 - 230 | 231 - 240 | 241 - 250 | 251 - 260 | 261 - 270 | 271 - 280 | 281 - 290 | 291 - 300 | 301 a více |
|--------|-----------|-----------|-----------|-----------|-----------|-----------|-----------|-----------|-----------|------------|
| 0,0% | 9,1% | 0,0% | 27,3% | 0,0% | 36,4% | 0,0% | 9,1% | 0,0% | 0,0% | 18,2% |

Tabulka 11) Hmotnost telat podle genotypu matek

| genotyp matek | | hmotnost ve věku | | | | | | | |
|---------------|----|------------------|----------|---------|----------|---------|----------|---------|----------|
| | | při narození | | 120 dní | | 210 dní | | 365 dní | |
| | | býci | jalovice | býci | jalovice | býci | jalovice | býci | jalovice |
| M | kg | 39,8 | 38,0 | 0,0 | 151,8 | 235,8 | 231,0 | 0,0 | 0,0 |
| | s | 4,309 | 0,000 | 0,000 | 16,317 | 64,933 | 33,814 | 0,000 | 0,000 |
| K | kg | 40,9 | 36,5 | 160,4 | 158,4 | 235,3 | 238,5 | 0,0 | 372,0 |
| | s | 1,375 | 4,398 | 44,463 | 17,225 | 61,559 | 37,948 | 0,000 | 14,024 |
| X | kg | 40,2 | 36,5 | 165,7 | 143,6 | 268,6 | 234,0 | 0,0 | 335,5 |
| | s | 3,509 | 2,853 | 27,573 | 28,089 | 43,621 | 38,602 | 0,000 | 38,801 |
| F | kg | 55,0 | 0,0 | 123,0 | 0,0 | 0,0 | 0,0 | 0,0 | 0,0 |
| | s | 0,000 | 0,000 | 0,000 | 0,000 | 0,000 | 0,000 | 0,000 | 0,000 |
| A - C | kg | 44,8 | 43,6 | 172,8 | 134,5 | 298,1 | 231,3 | 501,0 | 311,0 |
| | s | 5,904 | 6,877 | 34,805 | 21,749 | 45,084 | 36,755 | 48,208 | 0,000 |
| celkem | kg | 41,5 | 37,3 | 165,7 | 147,1 | 265,8 | 234,1 | 501,0 | 346,5 |
| | s | 4,574 | 3,831 | 32,083 | 24,761 | 52,495 | 36,184 | 48,208 | 35,644 |

Tabulka 12) Nejlepší chovy v roce 2003

| Podnik | pořadí | hmotnost 120 dní | | hmotnost 210 dní | |
|-----------------------------|--------|------------------|-------|------------------|-------|
| | | počet | kg | počet | kg |
| ZOD Lánov | 1 | 44 | 162,6 | 35 | 258,4 |
| ZD Podlesí Ročov | 2 | 7 | 162,7 | 6 | 251,7 |
| Kozák Pavel, Ing., Milevsko | 3 | 7 | 143,7 | 6 | 253,5 |
| Martinec St., Teplice n/M. | 4 | 11 | 148,5 | 22 | 232,2 |
| Jan Zatloukal, Velké Dvorce | 5 | 8 | 126,1 | 8 | 214,0 |