

Plemeno: Belgické modré

Tabulka 4) Počet narozených telat v kontrolním roce ⁵⁾

plemeno	narozeno telat celkem	živě narozeno celkem			mrtvě narozeno	úhyn do 48 hod. po nar.	zmetání celkem	narozeno po ET	podíl naroz. dvojčat
		z toho		podíl % z narozen.					
		býků	jalovic						
M	22	16	6	100,0%	0	0	0	0	4,6%
K	6	2	4	100,0%	0	0	0	0	0,0%
X	26	14	11	96,2%	1	0	0	0	3,9%
F	8	2	5	87,5%	1	0	0	0	0,0%
D	1	0	0	0,0%	1	0	0	0	0,0%
A - C	5	2	3	100,0%	0	0	0	0	0,0%
celkem	68	36	29	95,6%	3	0	0	11	3,0%

Tabulka 5) Průběh porodu a hmotnost při narození ⁶⁾

plemeno matky	průběh porodu (podíl %)	hodnocení průběhu porodu v %				
	porodní hmotnost	1	2	1 + 2	3	4
M	průběh porodu (podíl %)	100,0%	0,0%	100,0%	0,0%	0,0%
	porodní hmotnost	39,7	0,0	39,7	0	0
K	průběh porodu (podíl %)	100,0%	0,0%	100,0%	0,0%	0,0%
	porodní hmotnost	39,0	0,0	39,0	0	0
X	průběh porodu (podíl %)	96,2%	3,8%	100,0%	0,0%	0,0%
	porodní hmotnost	37,5	50,0	38,0	0,0	0
F	průběh porodu (podíl %)	87,5%	12,5%	100,0%	0,0%	0,0%
	porodní hmotnost	42,4	50,0	43,4	0,0	0
D	průběh porodu (podíl %)	0,0%	100,0%	100,0%	0,0%	0,0%
	porodní hmotnost	0,0	55,0	55,0	0	0
A - C	průběh porodu (podíl %)	0,0%	0,0%	0,0%	0,0%	100,0%
	porodní hmotnost	0,0	0,0	0,0	0,0	48,6
celkem	průběh porodu (podíl %)	88,2%	4,4%	92,6%	0,0%	7,4%
	porodní hmotnost	39,0	51,7	39,6	0,0	48,6

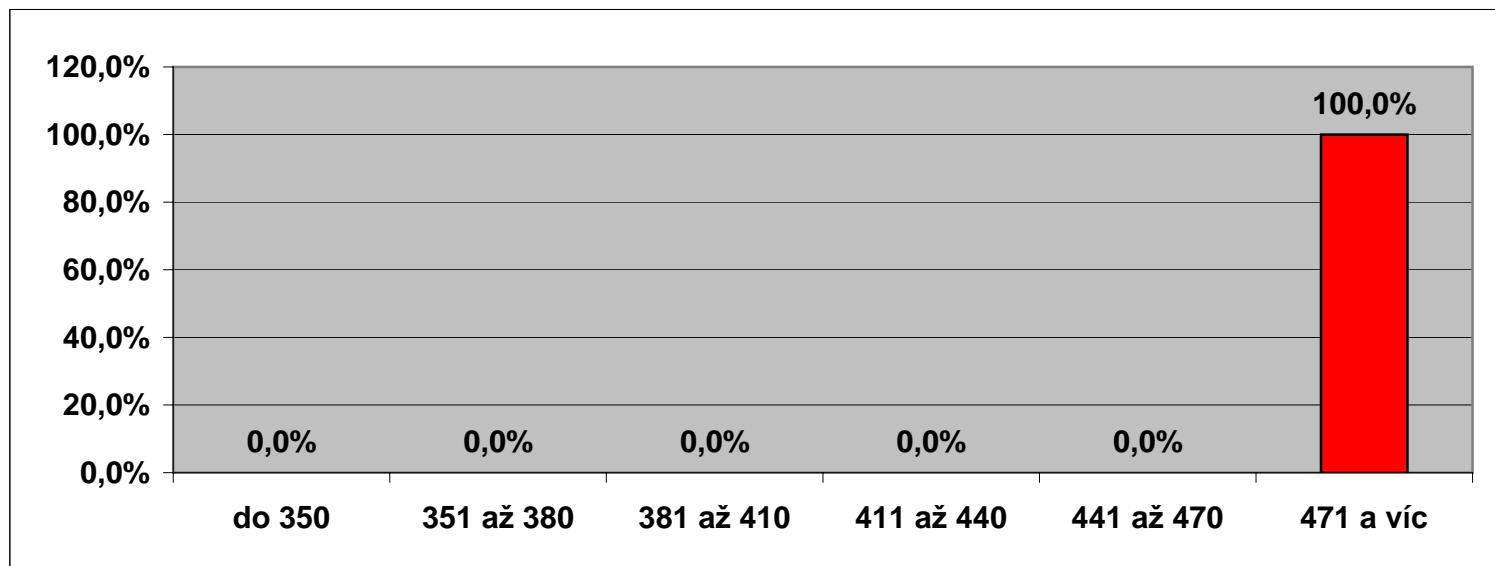
Tabulka 6) Hodnocení průběhu porodu podle věku při otelení ⁷⁾

věk při otelení	podíl ze všech %	porodní hmotnost	živě narozená telata		ztráty telat při porodu		podíl ztrát %
			snadné	komplikov.	snadné	komplikov.	
2 roky	20,0%	35,0	0,0%	100,0%	0,0%	0,0%	0,0%
3 roky	80,0%	52,0	0,0%	100,0%	0,0%	0,0%	0,0%
4 roky	0,0%	0,0	0,0%	0,0%	0,0%	0,0%	0,0%
5 let	0,0%	0,0	0,0%	0,0%	0,0%	0,0%	0,0%
6 a víc	0,0%	0,0	0,0%	0,0%	0,0%	0,0%	0,0%
celkem	100,0%	48,6	0,0%	100,0%	0,0%	0,0%	0,0%

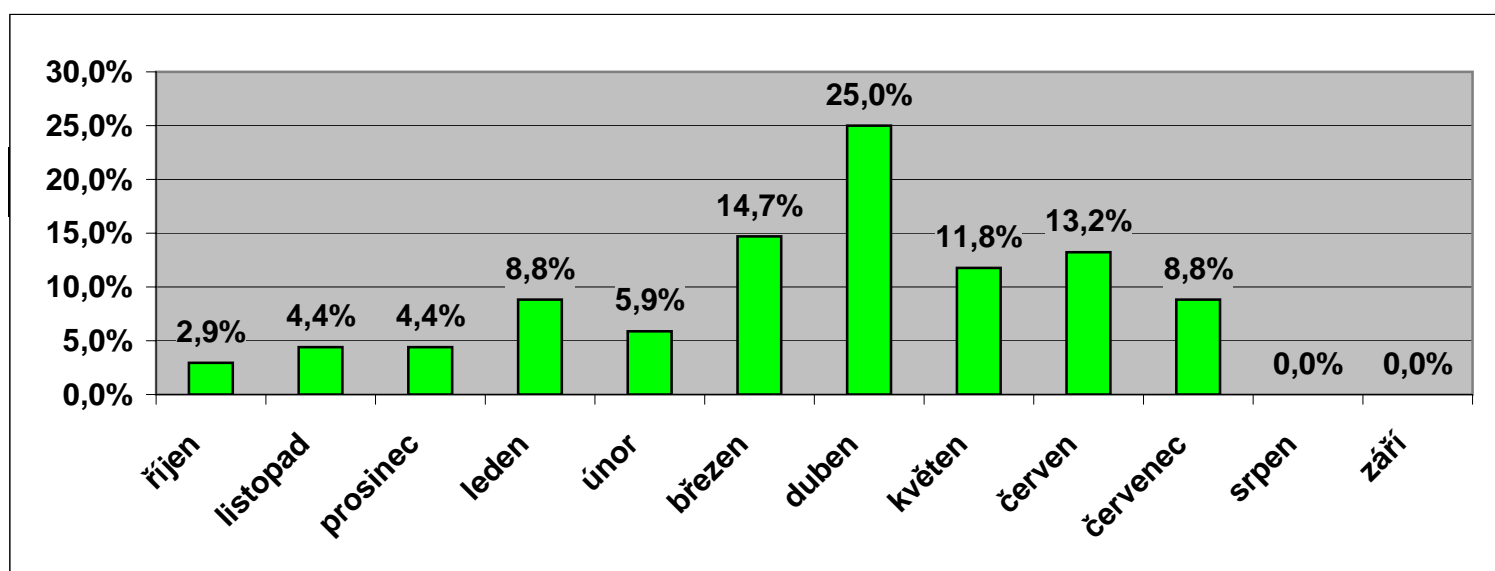
Tabulka 7) Reprodukční ukazatele krav podle genotypu ⁸⁾

plemeno matky	podíl otel. ze všech	věk při I. otelení	průměrné mezidobí (podle věku krávy při otelení)				
			3 roky	4 roky	5 let	6 a více	celkem
M	32,4%	0,0	0,0	0,0	337,3	578,0	532,9
K	8,8%	0,0	0,0	0,0	0,0	536,5	536,5
X	38,2%	3,2	386,0	434,8	447,7	503,5	468,5
F	11,8%	3,6	0,0	0,0	0,0	1003,5	1003,5
D	1,5%	0,0	0,0	0,0	0,0	0,0	0,0
A - C	7,4%	2,9	0,0	0,0	0,0	0,0	0,0
celkem	100,0%	3,1	386,0	434,8	392,5	615,9	555,5

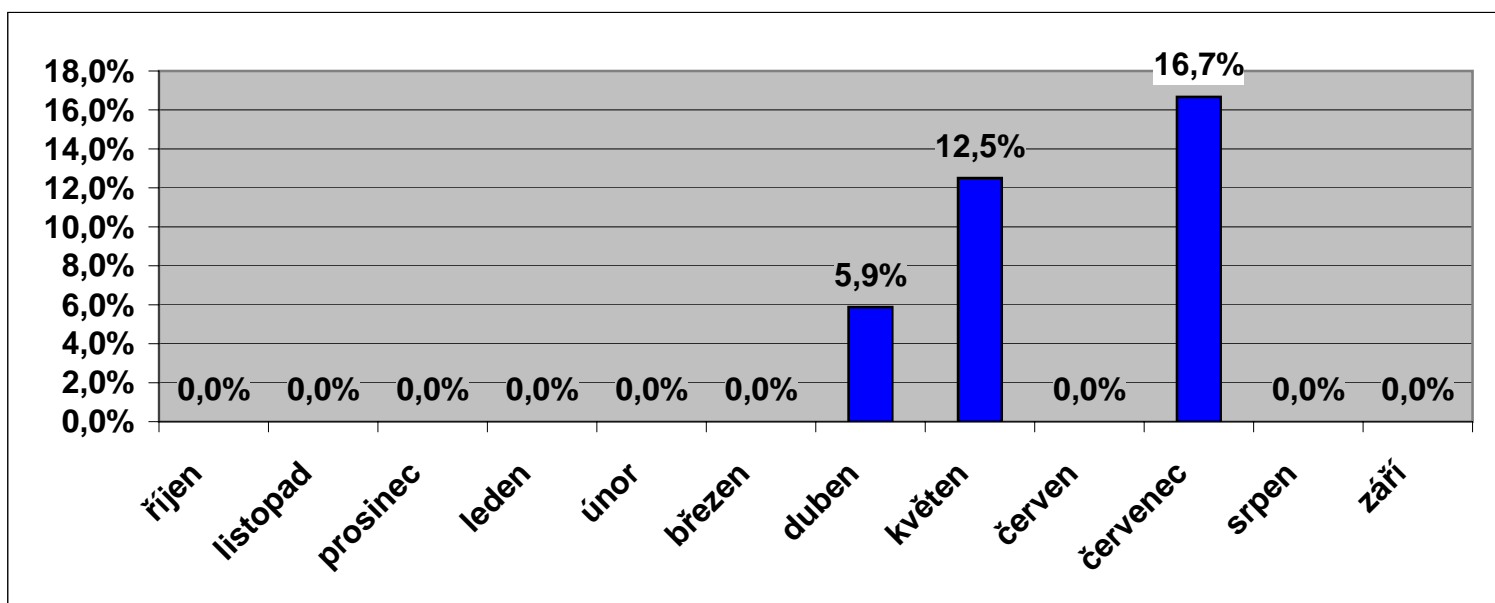
Graf 2) Variabilita mezidobí u krav otelených v roce 2004 (% ze všech otelených) ⁹⁾



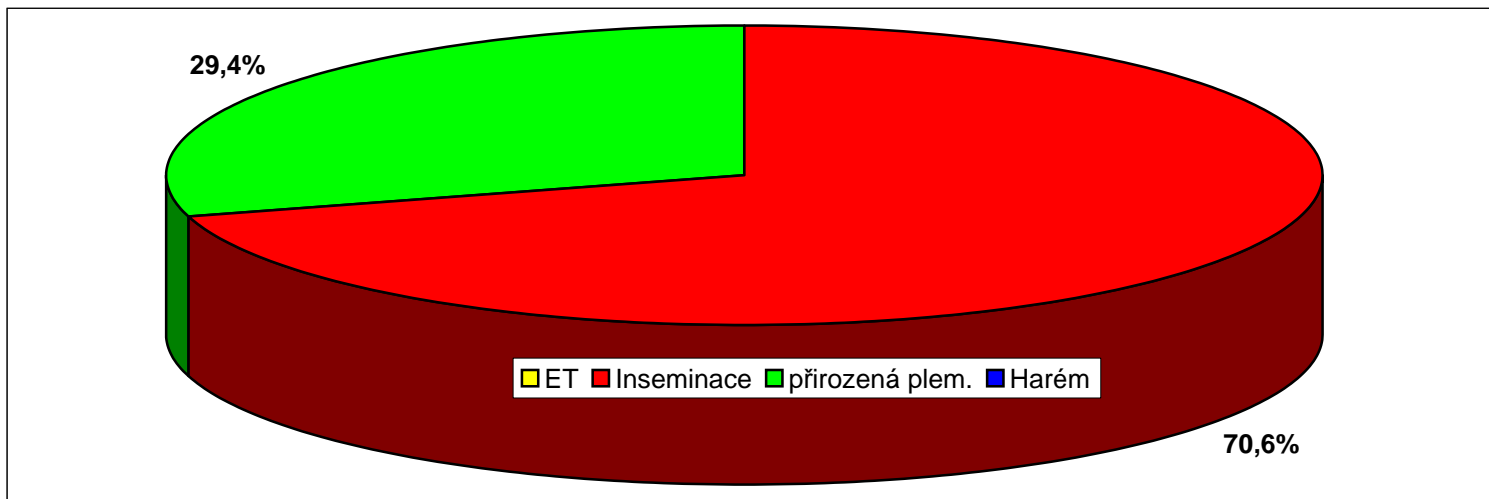
Graf 3) Rozložení porodů v průběhu kontrolního roku (% podíl ze všech porodů) ¹⁰⁾



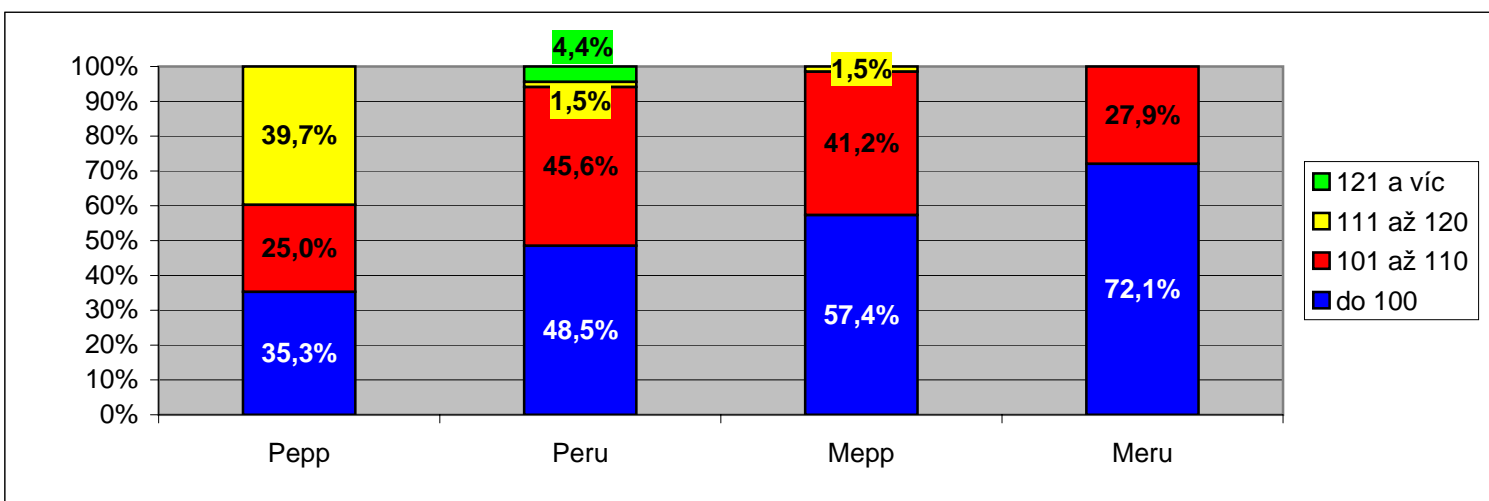
Graf 4) Ztráty telat při narození podle měsíců telení (podíl z telení v měsíci) ¹¹⁾



Graf 5) Zajišťování reprodukce ve stádech ¹²⁾



Graf 6) Podíl narozených telat podle relativní plemenné hodnoty (RPH) otců ¹³⁾



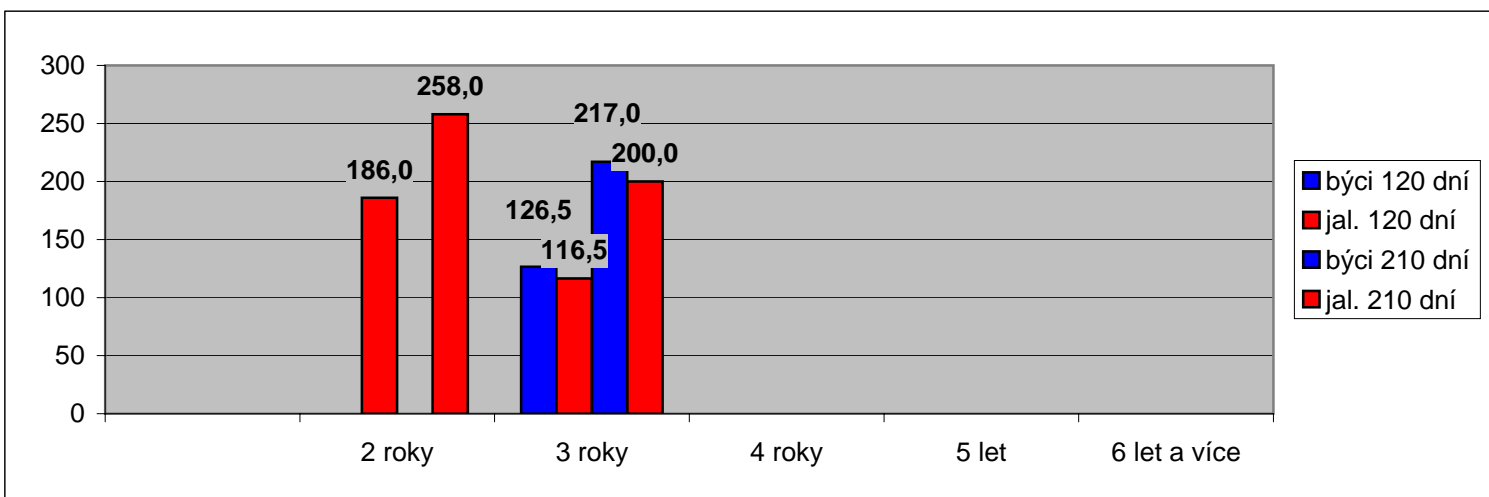
Tabulka 8) Průměrné počty narozených telat na plemeníka (podle způsobu plemenitby) ¹⁴⁾

býků	přirozená plemenitba		inseminace	
	počet	průměr	počet	průměr
ks	1	20,0	10	4,8

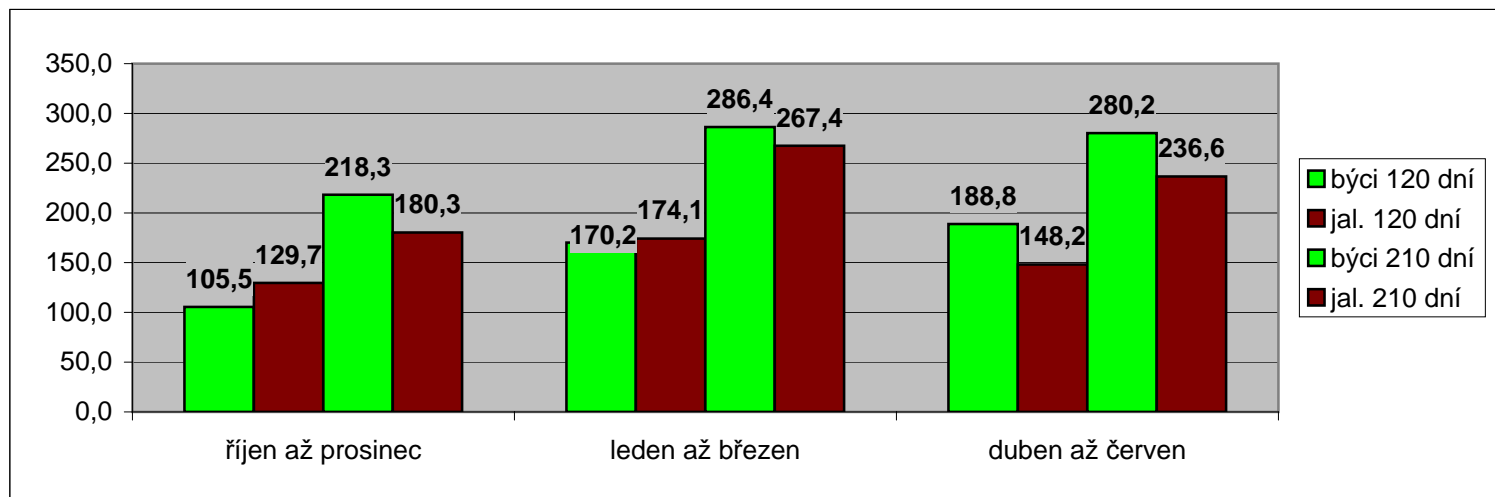
Tabulka 9) Členění velikosti chovů podle počtu narozených telat ¹⁵⁾

do 30	30 - 59	60 - 89	90 - 119	120 - 149	150 - 179	180 - 209	210 a víc
100,0%	0,0%	0,0%	0,0%	0,0%	0,0%	0,0%	0,0%

Graf 7) Hmotnost telat podle věku matky při otelení ¹⁶⁾



Graf 8) Hmotnost telat podle období otelení ¹⁷⁾



Tabulka 10 a) Členění chovů podle dosažené užitkovosti (hmotnost ve 120 dnech) ¹⁸⁾

do 140	141 - 150	151 - 160	161 - 170	171 - 180	181 - 190	191 - 200	201 a víc
50,0%	0,0%	12,5%	0,0%	12,5%	12,5%	12,5%	0,0%

Tabulka 10 b) Členění chovů podle dosažené užitkovosti (hmotnost v 210 dnech) ¹⁹⁾

do 210	211 - 220	221 - 230	231 - 240	241 - 250	251 - 260	261 - 270	271 - 280	281 - 290	291 - 300	301 a víc
42,9%	0,0%	14,3%	0,0%	0,0%	0,0%	0,0%	0,0%	14,3%	0,0%	28,6%

Tabulka 11) Hmotnost telat podle genotypu matek ²⁰⁾

genotyp matek		hmotnost ve věku							
		při narození		120 dní		210 dní		365 dní	
		býci	jalovice	býci	jalovice	býci	jalovice	býci	jalovice
M	kg	40,6	37,3	174,9	141,8	269,5	212,5	0,0	364,0
	s	4,816	1,033	45,549	49,115	61,090	84,168	0,000	71,253
K	kg	42,5	37,3	202,0	178,7	291,0	278,3	0,0	370,3
	s	3,536	2,500	0,000	6,807	0,000	3,786	0,000	17,559
X	kg	39,7	35,6	180,9	166,8	289,8	250,6	486,0	364,3
	s	4,530	3,722	29,025	25,733	44,844	40,863	0,000	50,243
F	kg	45,0	42,8	0,0	0,0	259,0	0,0	0,0	0,0
	s	7,071	4,491	0,000	0,000	0,000	0,000	0,000	0,000
D	kg	0,0	0,0	0,0	0,0	0,0	0,0	0,0	0,0
	s	0,000	0,000	0,000	0,000	0,000	0,000	0,000	0,000
A - C	kg	55,0	44,3	126,5	139,7	217,0	219,3	452,0	410,0
	s	1,414	8,145	40,305	43,386	55,154	36,295	0,000	0,000
celkem	kg	41,3	39,0	173,3	157,7	273,7	239,7	469,0	370,6
	s	5,662	5,712	39,724	34,850	52,281	53,366	24,042	44,247

Tabulka 12) Nejlepší chovy v roce 2004 ²¹⁾

Podnik	pořadí	hmotnost 120 dní		hmotnost 210 dní	
		počet	kg	počet	kg
ZOD Lánov	1	3	193,0	3	307,7
ZD Podlesí Ročov	2	19	183,5	17	284,5
Kozák Pavel, Ing., Milevsko	3	5	134,4	9	226,4