

Plemeno: Belgické modré

Tabulka 4) Počet narozených telat v kontrolním roce ⁵⁾

plemeno	narozeno telat celkem	živě narozeno celkem			mrtvě narozeno	zmetání celkem	narozeno po ET	podíl naroz. dvojčat
		z toho		podíl % z naroz.				
		býků	jalovic					
M	16	12	4	100,0%	0	0	0	0,0%
K	13	8	5	100,0%	0	0	0	7,7%
X	65	31	29	92,3%	4	1	0	2,3%
F	4	1	3	100,0%	0	0	0	0,0%
D	0	0	0	0,0%	0	0	0	0,0%
A - C	32	13	15	87,5%	4	0	24	0,0%
celkem	130	65	56	93,1%	8	1	24	1,9%

Tabulka 5) Průběh porodu a hmotnost při narození ⁶⁾

plemeno matky	průběh porodu (podíl %)	hodnocení průběhu porodu v %				
	porodní hmotnost	1	2	1 + 2	3	4
M	průběh porodu (podíl %)	81,3%	12,5%	93,8%	0,0%	6,3%
	porodní hmotnost	40,3	38,0	40,0	0,0	50,0
K	průběh porodu (podíl %)	92,3%	7,7%	100,0%	0,0%	0,0%
	porodní hmotnost	38,4	44,0	38,8	0,0	0,0
X	průběh porodu (podíl %)	93,8%	1,5%	95,4%	4,6%	0,0%
	porodní hmotnost	38,5	53,0	38,8	43,3	0,0
F	průběh porodu (podíl %)	75,0%	25,0%	100,0%	0,0%	0,0%
	porodní hmotnost	41,3	53,0	44,3	0,0	0,0
D	průběh porodu (podíl %)	0,0%	0,0%	0,0%	0,0%	0,0%
	porodní hmotnost	0,0	0,0	0,0	0,0	0,0
A - C	průběh porodu (podíl %)	3,1%	0,0%	3,1%	0,0%	96,9%
	porodní hmotnost	38,0	0,0	38,0	0,0	45,5
celkem	průběh porodu (podíl %)	69,2%	3,8%	73,1%	2,3%	24,6%
	porodní hmotnost	38,9	45,2	39,2	43,3	45,6

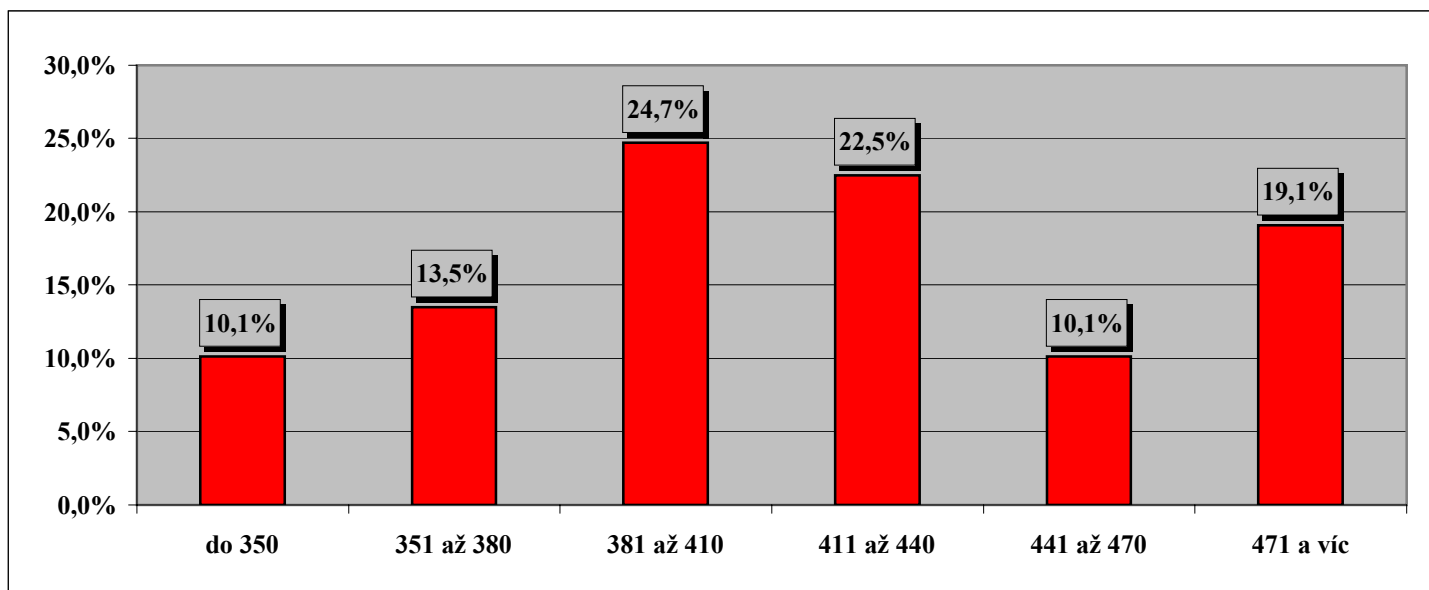
Tabulka 6) Hodnocení průběhu porodu podle věku při otelení ⁷⁾

věk při otelení	podíl ze všech %	porodní hmotnost	živě narozená telata		ztráty telat při porodu		podíl ztrát %
			snadné	komplikov.	snadné	komplikov.	
2 roky	0,0%	0,0	0,0%	0,0%	0,0%	0,0%	0,0%
3 roky	0,8%	32,0	100,0%	0,0%	0,0%	0,0%	0,0%
4 roky	6,2%	45,4	50,0%	50,0%	0,0%	0,0%	0,0%
5 let	16,2%	42,2	76,2%	19,0%	0,0%	4,8%	11,1%
6 a víc	76,9%	40,3	72,0%	20,0%	2,0%	6,0%	88,9%
celkem	100,0%	40,9	71,5%	21,5%	1,5%	5,4%	100,0%

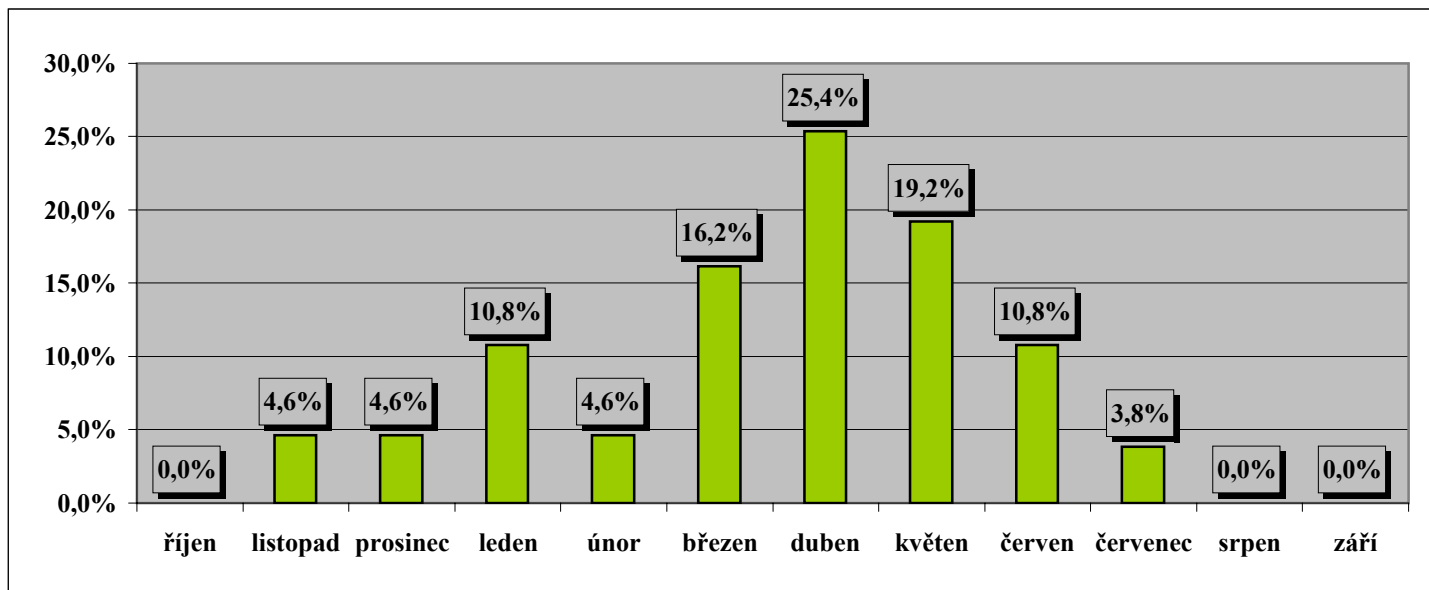
Tabulka 7) Reprodukční ukazatele krav podle genotypu ⁸⁾

plemeno matky	podíl otel. ze všech	věk při I. otelení	průměrné mezidobí (podle věku krávy při otelení)				
			3 roky	4 roky	5 let	6 a více	celkem
M	12,3%	2,7	0,0	0,0	438,3	674,1	626,9
K	10,0%	3,0	0,0	0,0	0,0	562,3	562,3
X	50,0%	2,7	0,0	384,3	426,0	429,3	425,3
F	3,1%	4,3	0,0	0,0	0,0	392,5	392,5
D	0,0%	0,0	0,0	0,0	0,0	0,0	0,0
A - C	24,6%	2,6	0,0	575,5	471,5	0,0	506,2
celkem	100,0%	2,8	0,0	448,0	438,2	497,9	482,5

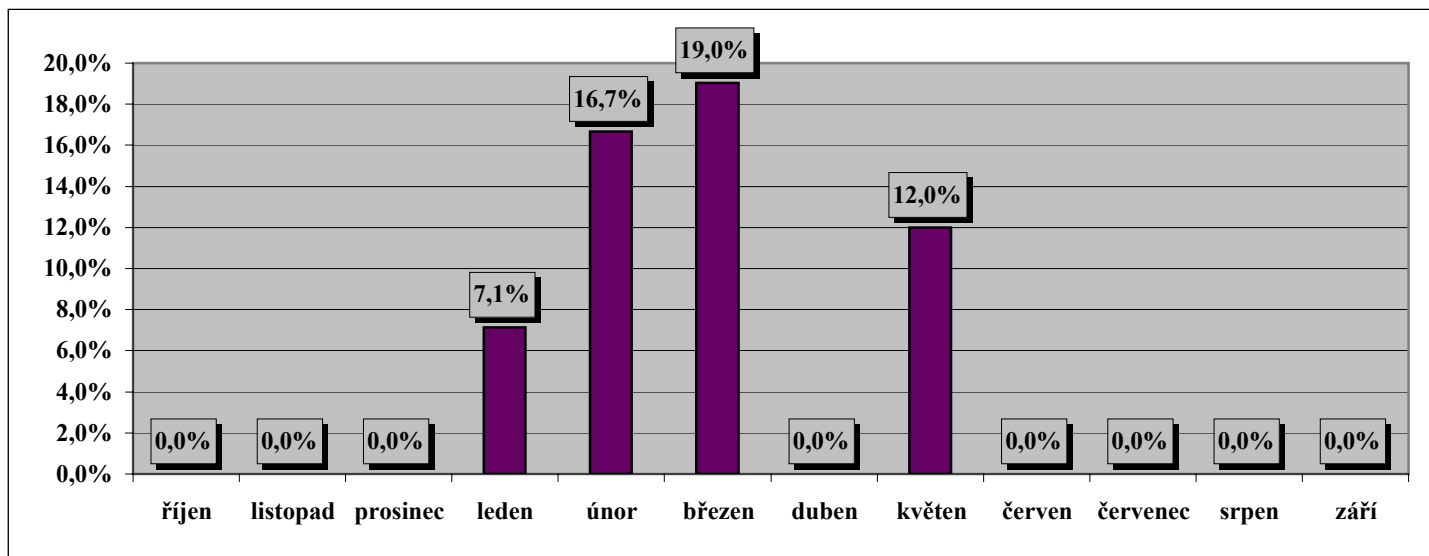
Graf 2) Variabilita mezidobí u krav otelených v roce 2005 (% ze všech otelených) ⁹⁾



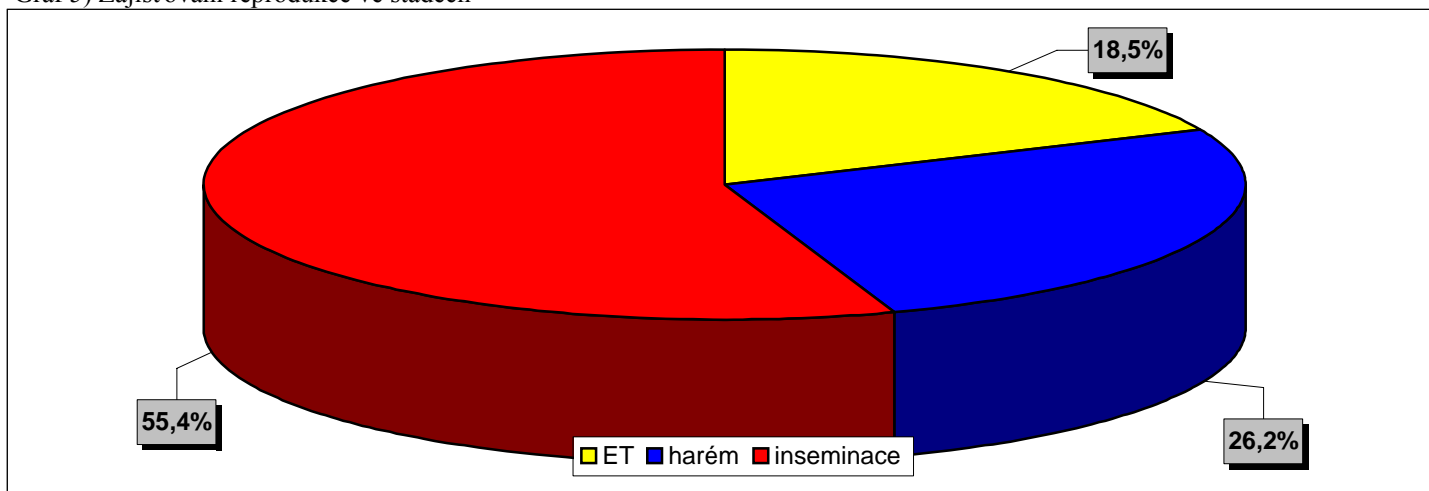
Graf 3) Rozložení porodů v průběhu kontrolního roku (% podíl ze všech porodů) ¹⁰⁾



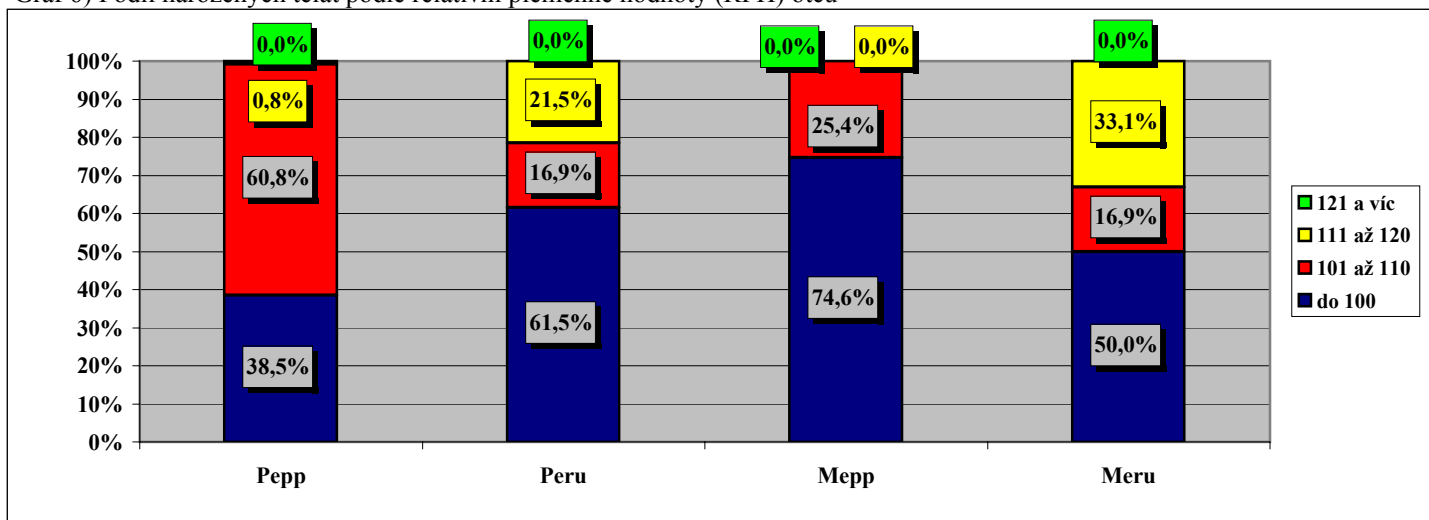
Graf 4) Ztráty telat při narození podle měsíců telení (podíl z telení v měsíci) ¹¹⁾



Graf 5) Zajišťování reprodukce ve stádech ¹²⁾



Graf 6) Podíl narozených telat podle relativní plemenné hodnoty (RPH) otců ¹³⁾



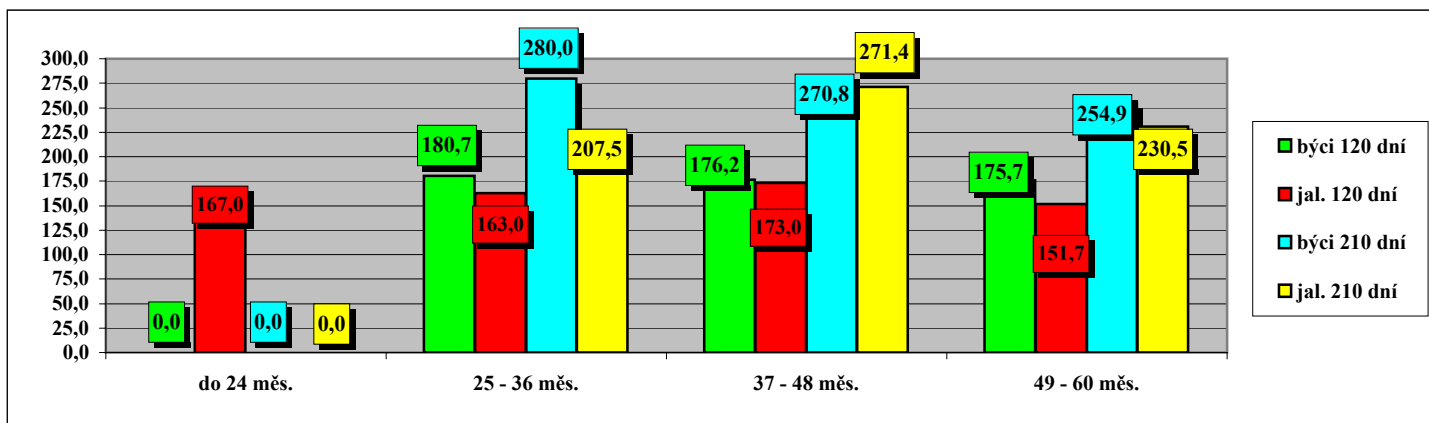
Tabulka 8) Průměrné počty narozených telat na pleménika (podle způsobu plemenitby) ¹⁴⁾

býků	přirozená plemenitba		inseminace	
	počet	průměr	počet	průměr
ks	2	35,5	10	5,9

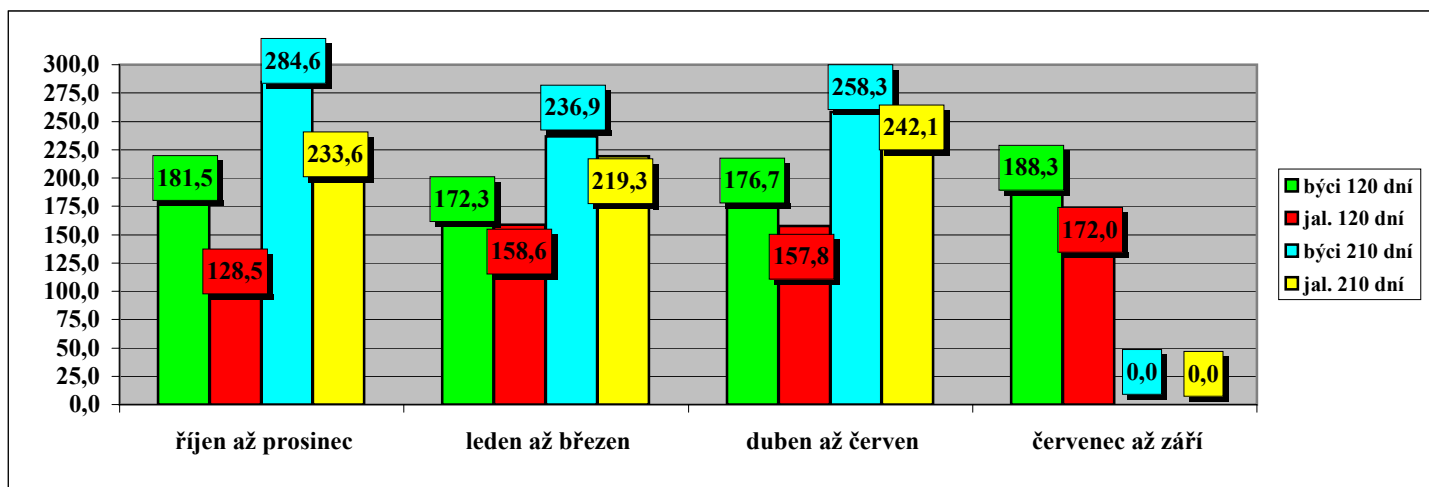
Tabulka 9) Členění velikosti chovů podle počtu narozených telat ¹⁵⁾

do 30	30 - 59	60 - 89	90 - 119	120 - 149	150 - 179	180 - 209	210 a víc
86,7%	13,3%	0,0%	0,0%	0,0%	0,0%	0,0%	0,0%

Graf 7) Hmotnost telat podle věku matky při otelení ¹⁶⁾



Graf 8) Hmotnost telat podle období otelení ¹⁷⁾



Tabulka 10a) Členění chovů podle dosažené užitkovosti (hmotnost ve 120 dnech) ¹⁸⁾

Dosažená hmotnost (kg)							
do 140	141 - 150	151 - 160	161 - 170	171 - 180	181 - 190	191 - 200	201 a víc
10,0%	20,0%	20,0%	20,0%	0,0%	20,0%	10,0%	0,0%

Tabulka 10b) Členění chovů podle dosažené užitkovosti (hmotnost v 210 dnech) ¹⁹⁾

Dosažená hmotnost (kg)										
do 210	211 - 220	221 - 230	231 - 240	241 - 250	251 - 260	261 - 270	271 - 280	281 - 290	291 - 300	301 a víc
9,1%	9,1%	9,1%	0,0%	18,1%	9,1%	9,1%	9,1%	18,2%	0,0%	9,1%

Tabulka 11) Hmotnost telat podle genotypu matek ²⁰⁾

genotyp matek		hmotnost ve věku							
		při narození		120 dní		210 dní		365 dní	
		býci	jalovice	býci	jalovice	býci	jalovice	býci	jalovice
M	kg	41,7	37,5	197,7	185,7	294,6	0,0	432,5	393,0
	s	4,384	4,770	15,177	4,933	38,611	0,000	20,506	21,213
K	kg	42,6	32,8	199,5	160,0	276,0	239,3	420,5	425,0
	s	3,903	3,709	21,696	35,595	0,000	8,021	11,269	8,485
X	kg	41,0	37,1	178,5	164,1	255,1	249,5	361,0	371,8
	s	4,707	5,173	27,585	27,055	45,677	33,770	59,747	21,266
F	kg	53,0	41,3	0,0	0,0	0,0	0,0	0,0	0,0
	s	0,000	4,190	0,000	0,000	0,000	0,000	0,000	0,000
D	kg	0,0	0,0	0,0	0,0	0,0	0,0	0,0	0,0
	s	0,000	0,000	0,000	0,000	0,000	0,000	0,000	0,000
A - C	kg	47,5	44,1	152,2	137,8	245,1	216,5	480,0	347,2
	s	8,111	7,446	28,899	26,197	60,209	45,025	57,364	36,307
celkem	kg	42,8	38,8	176,1	157,2	258,7	235,9	404,4	371,9
	s	6,078	6,686	30,416	29,358	51,261	39,347	72,367	37,896

Tabulka 12) Nejlepší chovy v roce 2005²¹⁾

Pořadí	Chovatel	Celkem telat	Hmotnost 120 dnů		Hmotnost 210 dnů	
			ks	kg	ks	kg
1	ZOD Lánov	29	21	184,5	4	281,3
2	ZD Podlesí Ročov	45	41	167,4	27	243,4
3	Kozák Pavel, Ing., Milevsko	19	7	154,0	6	248,8
	ZD Chýšť	4	3	149,7	2	251,0
4	Rozsévač Oldřich, Chýšť	6	5	167,6	5	286,4
	Dufka Jiří ing., Zadní Chodov	5	5	112,8	5	162,6