

Plemeno: Belgické modré

Tabulka 4) Počet narozených telat v kontrolním roce ⁵⁾

plemeno	narozeno telat celkem	živě narozeno celkem			mrtvě narozeno	zmetání celkem	Z toho narozeno po ET	podíl naroz. z dvojčat
		z toho		podíl % z narozen.				
		býků	jalovic					
A	14	7	6	92,9%	1	0	8	0,0%
B	0	0	0	0,0%	0	0	0	0,0%
C	1	0	0	0,0%	1	0	0	0,0%
D	27	17	10	100,0%	0	0	0	7,4%
H	67	34	30	95,5%	3	0	0	9,0%
celkem	109	58	46	95,4%	5	0	8	7,3%

Tabulka 5) Průběh porodu a hmotnost při narození ⁶⁾

plemeno matky	průběh porodu (podíl %)	hodnocení průběhu porodu v %				
	porodní hmotnost	1	2	1 + 2	3	4
A	průběh porodu (podíl %)	0,00%	0,00%	0,0%	7,1%	92,9%
	porodní hmotnost	0,0	0,0	0,0	40,0	45,4
B	průběh porodu (podíl %)	0,00%	0,00%	0,00%	0,00%	0,00%
	porodní hmotnost	0,0	0,0	0,0	0,0	0,0
C	průběh porodu (podíl %)	0,00%	0,00%	0,00%	0,00%	0,00%
	porodní hmotnost	0,0	0,0	0,0	0,0	0,0
D	průběh porodu (podíl %)	0,0%	100,0%	100,0%	0,0%	0,0%
	porodní hmotnost	0,0	50,0	50,0	0,0	0,0
H	průběh porodu (podíl %)	95,5%	1,5%	97,0%	1,5%	1,5%
	porodní hmotnost	38,3	55,0	38,6	35,0	28,0
K	průběh porodu (podíl %)	100,0%	0,0%	100,0%	0,0%	0,0%
	porodní hmotnost	39,2	0,0	39,2	0,0	0,0
M	průběh porodu (podíl %)	100,0%	0,0%	100,0%	0,0%	0,0%
	porodní hmotnost	40,3	0,0	40,3	0,0	0,0
celkem	průběh porodu (podíl %)	83,5%	1,8%	85,3%	1,8%	12,8%
	porodní hmotnost	38,8	52,5	39,1	37,5	44,1

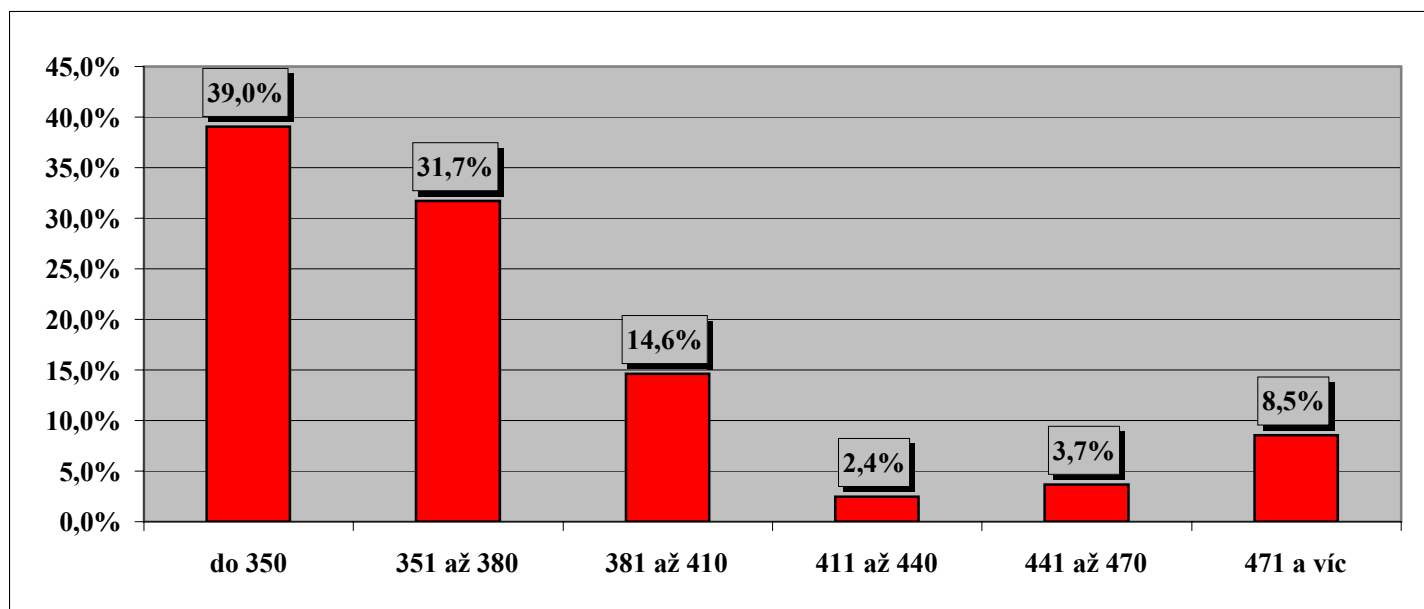
Tabulka 6) Hodnocení průběhu porodu podle věku při otelení ⁷⁾

věk při otelení	podíl ze všech %	porodní hmotnost	živě narozená telata		ztráty telat při porodu		podíl ztrát %
			snadné	komplikov.	snadné	komplikov.	
do 2 let	0,9%	28,0	0,0%	100,0%	0,0%	0,0%	0,0%
do 3 let	1,8%	39,0	0,0%	100,0%	0,0%	0,0%	0,0%
do 4 let	9,2%	43,1	50,0%	40,0%	0,0%	10,0%	20,0%
do 5 let	13,8%	38,6	66,7%	26,7%	0,0%	6,7%	20,0%
6 a víc	74,3%	39,6	92,6%	3,7%	3,7%	0,0%	60,0%
celkem	100,0%	39,7	82,6%	12,8%	2,8%	1,8%	100,0%

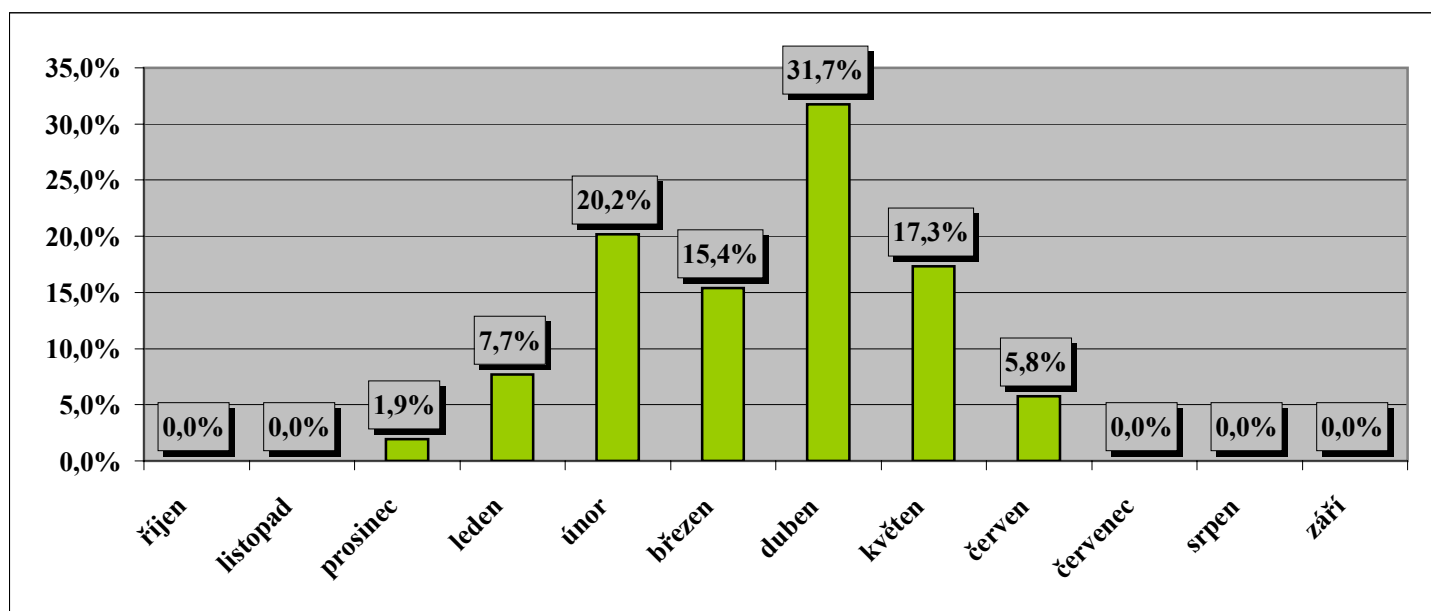
Tabulka 7) Reprodukční ukazatele krav podle genotypu ⁸⁾

plemeno matky	podíl otel. ze všech	věk při I. otelení	průměrné mezidobí (podle věku krávy při otelení)				
			3 roky	4 roky	5 let	6 a více	celkem
A	12,8%	2,5	0,0	0,0	481,5	374,0	445,7
B	0,0%	0,0	0,0	0,0	0,0	0,0	0,0
C	0,0%	0,0	0,0	0,0	0,0	0,0	0,0
D	0,9%	2,7	0,0	0,0	0,0	0,0	0,0
H	61,5%	2,8	0,0	370,0	377,0	376,2	376,2
K	9,2%	3,0	0,0	0,0	0,0	346,9	346,9
M	15,6%	2,8	0,0	0,0	0,0	552,1	552,1
celkem	100,0%	2,8	0,0	370,0	400,2	412,4	410,5

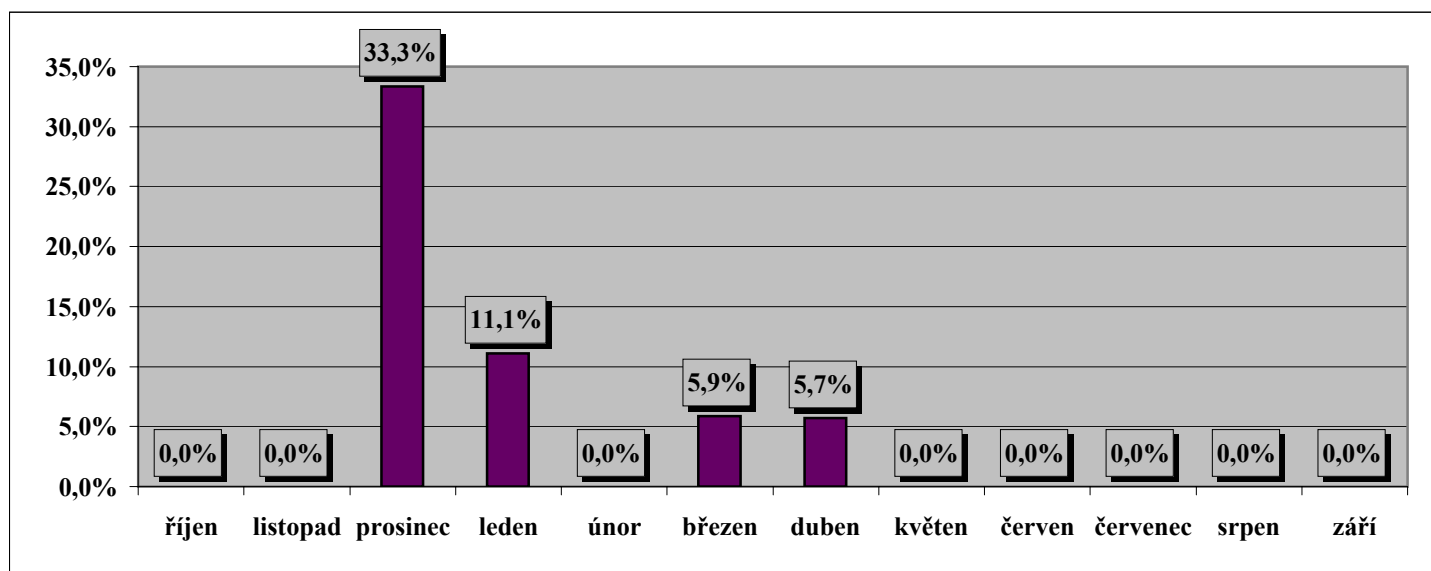
Graf 2) Variabilita mezidobí u krav otelených v roce 2006 (% ze všech otelených) ⁹⁾



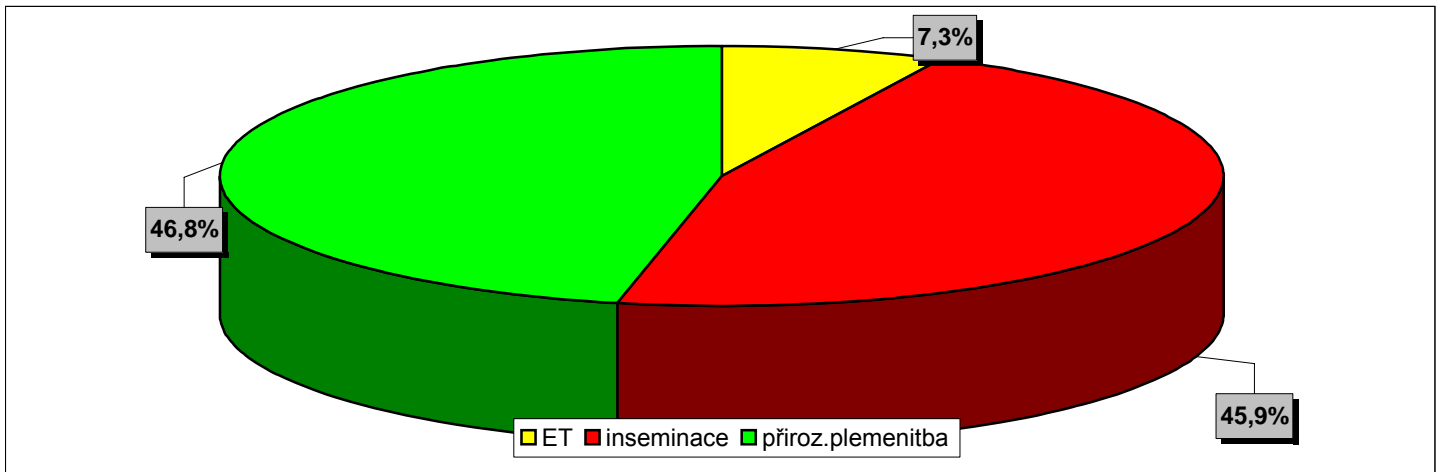
Graf 3) Rozložení porodů v průběhu kontrolního roku (% podíl ze všech porodů) ¹⁰⁾



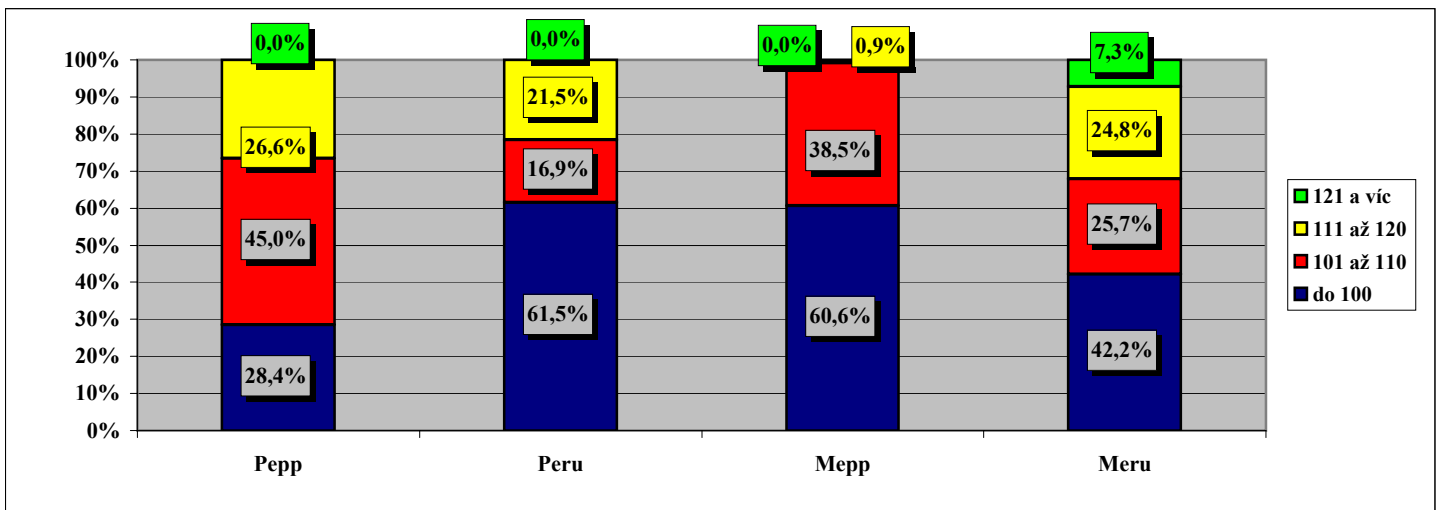
Graf 4) Ztráty telat při narození podle měsíců telení (podíl z telení v měsíci) ¹¹⁾



Graf 5) Zajišťování reprodukce ve stádech ¹²⁾



Graf 6) Podíl narozených telat podle relativní plemenné hodnoty (RPH) otců ¹³⁾



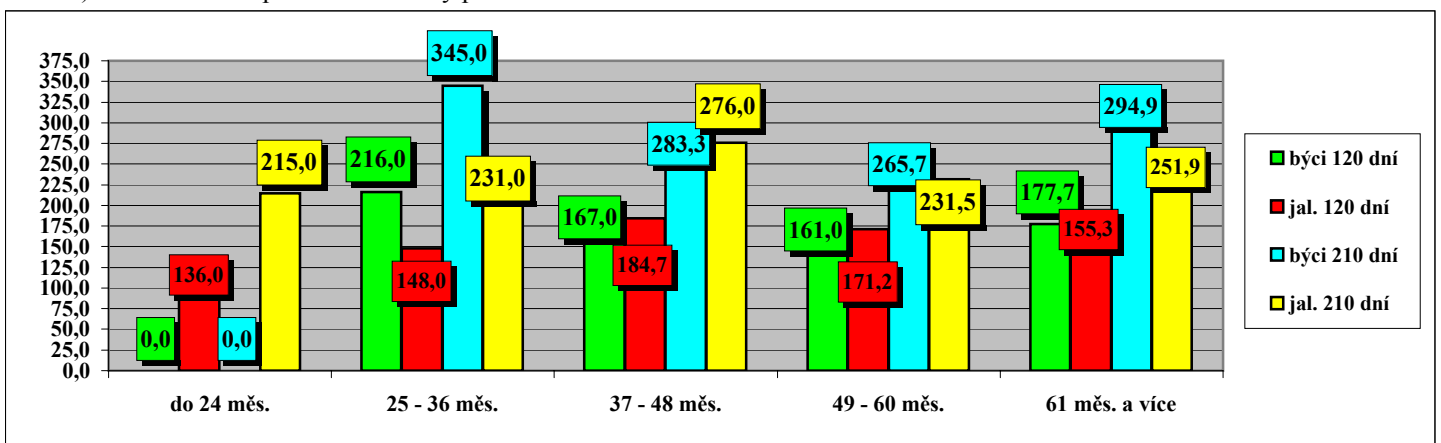
Tabulka 8) Průměrné počty narozených telat na plemenika (podle způsobu plemenitby) ¹⁴⁾

býků	přirozená plemenitba		inseminace	
	počet	průměr	počet	průměr
ks	4	12,8	14	4,1

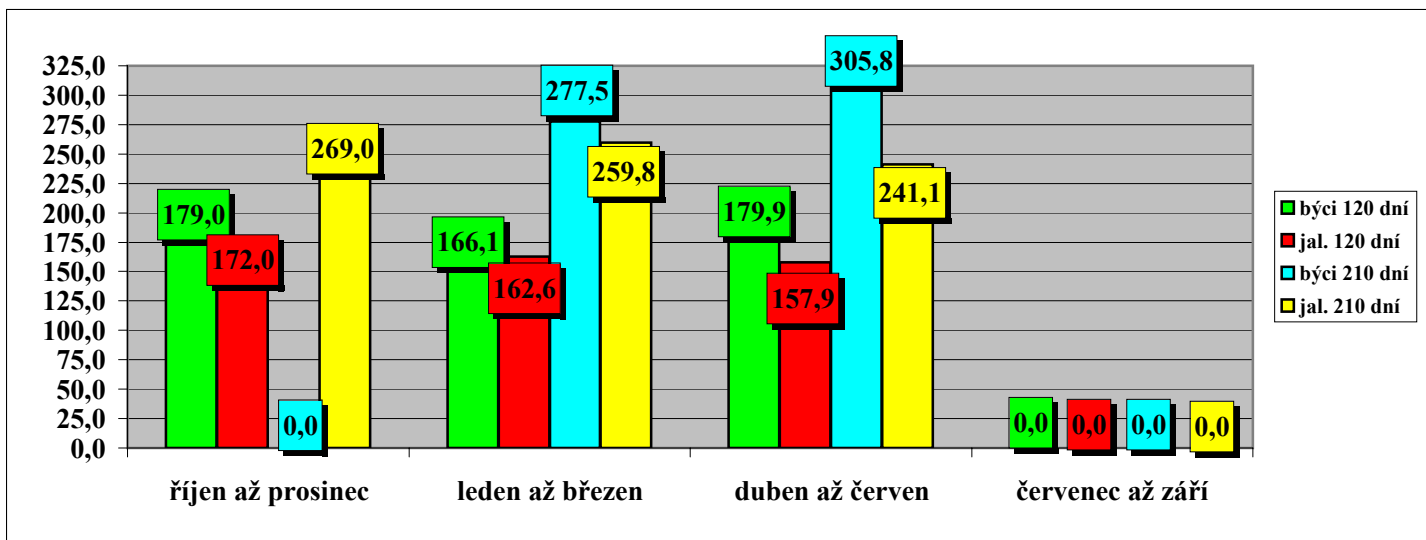
Tabulka 9) Členění velikosti chovů podle počtu narozených telat ¹⁵⁾

do 30	30 - 59	60 - 89	90 - 119	120 - 149	150 - 179	180 - 209	210 a více
93,3%	6,7%	0,0%	0,0%	0,0%	0,0%	0,0%	0,0%

Graf 7) Hmotnost telat podle věku matky při otelení ¹⁶⁾



Graf 8) Hmotnost telat podle období otelení ¹⁷⁾



Tabulka 10a) Členění chovů podle dosažené užitkovosti (hmotnost ve 120 dnech) ¹⁸⁾

Dosažená hmotnost (kg)							
do 140	141 - 150	151 - 160	161 - 170	171 - 180	181 - 190	191 - 200	201 a víc
8,3%	0,0%	25,0%	16,7%	16,7%	16,7%	16,7%	0,0%

Tabulka 10b) Členění chovů podle dosažené užitkovosti (hmotnost v 210 dnech) ¹⁹⁾

Dosažená hmotnost (kg)										
do 210	211 - 220	221 - 230	231 - 240	241 - 250	251 - 260	261 - 270	271 - 280	281 - 290	291 - 300	301 a víc
0,0%	0,0%	0,0%	0,0%	20,0%	20,0%	10,0%	10,0%	10,0%	10,0%	20,0%

Tabulka 11) Hmotnost telat podle genotypu matek ²⁰⁾

genotyp matek		hmotnost ve věku							
		při narození		120 dní		210 dní		365 dní	
		býci	jalovice	býci	jalovice	býci	jalovice	býci	jalovice
A	kg	45,3	43,0	173,4	166,7	287,4	244,8	439,9	358,3
	s	10,095	6,110	25,712	22,881	38,247	34,615	62,357	42,240
B	kg	0,0	0,0	0,0	0,0	0,0	0,0	0,0	0,0
	s	0,000	0,000	0,000	0,000	0,000	0,000	0,000	0,000
C	kg	0,0	0,0	0,0	0,0	0,0	0,0	208,0	385,6
	s	0,000	0,000	0,000	0,000	0,000	0,000	0,000	53,075
D	kg	0,0	0,0	0,0	0,0	0,0	0,0	394,5	370,9
	s	0,000	0,000	0,000	0,000	0,000	0,000	88,388	56,172
H	kg	40,4	36,1	167,6	155,0	275,9	234,5	465,0	309,0
	s	5,595	3,433	27,331	22,190	22,687	26,089	0,000	60,543
K	kg	41,0	35,0	233,0	174,0	319,8	263,0	0,0	0,0
	s	6,302	0,000	11,000	14,166	35,379	8,000	0,000	0,000
M	kg	41,3	38,9	184,8	160,8	306,6	289,0	507,0	0,0
	s	4,100	7,735	25,380	34,383	47,810	57,693	0,000	0,000
celkem	kg	41,2	37,4	176,2	160,2	291,7	249,5	450,1	330,1
	s	6,382	5,243	30,602	24,640	38,583	40,771	59,079	58,782

Tabulka 12) Nejlepší chovy v roce 2006²¹⁾

Pořadí	Chovatel	Celkem telat	Hmotnost 120 dnů		Hmotnost 210 dnů	
			ks	kg	ks	kg
1	Kozák Pavel, Ing., Milevsko	6	4	163,8	3	258,7
	MZLU Brno - ŠZP Žabčice	2	2	182,0	2	288,0
2	ZD Chýšť	7	2	192,0	6	292,5
3	ZD Podlesí Ročov	41	35	166,6	26	269,8
	ZOD Lánov	9	2	171,0	2	248,0
4	Dufka Jiří ing., Zadní Chodov	3	3	154,3	3	255,7
	Martinec St., Teplice n/M.	3	1	156,0	1	272,0